

オフセット・クレジット(J-VER)制度に基づく
温室効果ガス排出削減・吸収プロジェクト申請書別紙
モニタリングプラン

～森林管理プロジェクト用～

プロジェクト名	住友林業株式会社社有林管理プロジェクト I (宮崎事業区山瀬地区)
プロジェクト代表事業者名	住友林業株式会社

提出日 2009年 5月 8日

I. 純吸収量で考慮する温室効果ガス排出・吸収活動(方法論項目3)

プロジェクト吸収量・排出量				
吸収源(炭素プール)	吸収活動の説明	プロジェクト吸収量	温室効果ガス	備考
地上部バイオマス	森林経営活動(間伐)の実施により、追加的に地上部バイオマスが蓄積される。	別紙一覧に立地するスギ、ヒノキ林		
地下部バイオマス	森林経営活動(間伐)の実施により、追加的に地下部バイオマスが蓄積される。	別紙一覧に立地するスギ、ヒノキ林		
排出源	排出活動の説明	プロジェクト排出量	温室効果ガス	備考

※ 欄が足りない場合には追加して記入すること。

II. 算定式（方法論項目5）

5-1. 吸収量(地上部バイオマス)の算定 ※方法論を参照し、以下に吸収量の算定式及び値を記入する。

$$\Delta C_{AG} = \sum \Delta C_{AG,i} = \sum (Area_{Forest,i} \times \Delta Trunk_{SC,i} \times BEF_i \times WD_i \times CF \times 44 / 12)$$

$\Delta C_{AG,i}$	森林経営活動(間伐)に基づく、階層 <i>i</i> における地上部バイオマス中の年間CO ₂ 吸収量(t-CO ₂ /年)
$Area_{Forest,i}$	階層 <i>i</i> において森林経営活動(間伐)が実施された森林面積(ha) ※2007年4月以降の累積面積とする。
$\Delta Trunk_{SC,i}$	収穫予想表等に基づく、階層 <i>i</i> における単位面積当たりの幹材積の年間成長量(m ³ /ha/年)
BEF_i	階層 <i>i</i> における幹材積の成長量に枝葉の成長量を加算補正するための係数
WD_i	階層 <i>i</i> における成長量(材積)をバイオマス(乾燥重量)に換算するための係数(t/m ³)
CF	樹木の乾燥重量から炭素量に換算するための炭素比率(0.5)
i	1, 2, 3, …プロジェクト実施対象地における階層(地形、植栽樹種等の森林成長量に関する層: 地位級)

5-2. 吸収量(地下部バイオマス)の算定 ※方法論を参照し、以下に吸収量の算定式及び値を記入する。

$$\Delta C_{BG} = \sum \Delta C_{BG,i} = \sum (\Delta C_{AG,i} \times R_{ratio,i})$$

$\Delta C_{BG,i}$	森林経営活動(間伐)に基づく、階層 <i>i</i> における地下部バイオマス中の年間CO ₂ 吸収量(t-CO ₂ /年)
$R_{ratio,i}$	階層 <i>i</i> における地上部バイオマス中の年間CO ₂ 吸収量に、地下部(根)を加算補正するための係数
i	1, 2, 3, …プロジェクト実施対象地における階層(地形、植栽樹種等の森林成長量に関する層: 地位級)

6-1. プロジェクト排出量の算定 ※方法論を参照し、以下にプロジェクト排出量の算定式及び値を記入する。

$$\Delta C_{Cut} = \Delta C_{Cut-AG} + \Delta C_{Cut-BG}$$

ΔC_{Cut-AG}	地上部バイオマス中の年間CO ₂ 排出量(t-CO ₂ /年)
ΔC_{Cut-BG}	地下部バイオマス中の年間CO ₂ 排出量(t-CO ₂ /年)

$$\Delta C_{Cut-AG} = \sum \Delta C_{Cut-AG,i} = \sum (Area_{Forest-cut,i} \times Trunk_{SC-cut,i} \times BEF_i \times WD_i \times CF \times 44 / 12)$$

$\Delta C_{Cut-AG,i}$	階層 <i>i</i> における主伐に伴う地上部バイオマス中の年間CO ₂ 排出量(t-CO ₂ /年)
$Area_{Forest-cut,i}$	階層 <i>i</i> における森林施業(主伐)が実施された森林の面積(ha) ※プロジェクト実施対象地において土地転用が行われた場合、その時点で主伐が行われているか否かにかかわらず、持続可能な森林経営の対象からはずれることとなるため、保守性の原則に立ち、当該面積は主伐されたものとみなす。
$Trunk_{SC-cut,i}$	収穫予想表等に基づく、階層 <i>i</i> における単位面積当たりの幹材積(m ³ /ha)
BEF_i	階層 <i>i</i> における幹材積の成長量に枝葉の成長量を加算補正するための係数
WD_i	階層 <i>i</i> における成長量(材積)をバイオマス(乾燥重量)に換算するための係数(t/m ³)
CF	樹木の乾燥重量から炭素量に換算するための炭素比率(0.5)
i	1, 2, 3, …プロジェクト実施対象地における階層(地形、植栽樹種等の森林成長量に関する層: 地位級)

$$\Delta C_{Cut-BG} = \sum \Delta C_{Cut-BG,i} = \sum (\Delta C_{Cut-AG,i} \times R_{ratio,i})$$

$\Delta C_{Cut-BG,i}$	階層 <i>i</i> における主伐に伴う地下部バイオマス中の年間CO ₂ 排出量(t-CO ₂ /年)
$R_{ratio,i}$	階層 <i>i</i> における地上部バイオマス中の年間CO ₂ 排出量に、地下部(根)を加算補正するための係数
i	1, 2, 3, …プロジェクト実施対象地における階層(地形、植栽樹種等の森林成長量に関する層: 地位級)

※欄が足りない場合は適宜欄を追加して記入すること。

Ⅲ. モニタリング詳細－活動量－(方法論項目5)

モニタリング内容	パラメータ		測定方法 (モニタリングパターン)	測定方法の詳細	測定頻度	測定機器の確認		計画値 [単位]	備考	
	方法論に記載されているパラメータを記入	モニタリング対象となる活動量の説明				モニタリング方法ガイドラインを参照し、測定機器のキャリブレーションを行ったかチェックする	キャリブレーション実施日			
モニタリングポイントの番号 (間伐等の森林施業を実施したサイトの通し番号)を記入			測定方法・データ把握方法を記入 (モニタリング方法ガイドラインにあるパターンから選択)	事業者自ら実測を行う場合、具体的な測定方法を記入 (記入された測定方法により、第三者が同じ調査を実施できるよう詳細情報を記入のこと)	測定頻度を記入			想定吸収量の算定に使用した値を記入	特筆すべき事項があれば記入	
								(ha)		
1	AreaForest	間伐面積	同上	森林GIS情報に基づく方法	年1回			5.47	スギ	42
1	同上	間伐面積	同上		年1回			0.12	スギ	42
1	同上	間伐面積	同上		年1回			2.00	スギ	47
1	同上	間伐面積	同上		年1回			1.20	スギ	47
1	同上	間伐面積	同上		年1回			0.50	スギ	42
1	同上	間伐面積	同上		年1回			3.00	スギ	42
1	同上	間伐面積	同上		年1回			7.24	スギ	43
								19.53		
2	同上	間伐面積	同上		年1回			1.57	スギ	43
2	同上	間伐面積	同上		年1回			0.42	スギ	43
2	同上	間伐面積	同上		年1回			1.43	スギ	43
2	同上	間伐面積	同上		年1回			7.00	スギ	47
2	同上	間伐面積	同上		年1回			1.01	スギ	47
2	同上	間伐面積	同上		年1回			2.62	スギ	42
2	同上	間伐面積	同上		年1回			2.94	スギ	40
2	同上	間伐面積	同上		年1回			0.22	スギ	40
								17.21		
3	同上	間伐面積	同上		年1回			3.38	スギ	42
3	同上	間伐面積	同上		年1回			2.43	スギ	42
3	同上	間伐面積	同上		年1回			3.69	スギ	42
3	同上	間伐面積	同上		年1回			0.15	スギ	41
3	同上	間伐面積	同上		年1回			1.10	スギ	41
3	同上	間伐面積	同上		年1回			1.48	スギ	41
3	同上	間伐面積	同上		年1回			9.69	スギ	41
3	同上	植栽面積	同上		年1回			1.61	スギ	4
3	同上	間伐面積	同上		年1回			0.31	スギ	37
3	同上	間伐面積	同上		年1回			0.47	スギ	37
								24.31		
4	同上	間伐面積	同上		年1回			4.00	スギ	40
4	同上	間伐面積	同上		年1回			1.18	スギ	53
4	同上	植栽面積	同上		年1回			4.68	スギ	2
								9.86		
5	同上	間伐面積	同上		年1回			4.70	スギ	43
5	同上	間伐面積	同上		年1回			2.90	スギ	43
								7.60		
6	同上	間伐面積	同上		年1回			10.00	スギ	41
6	同上	間伐面積	同上		年1回			2.23	スギ	41
6	同上	間伐面積	同上		年1回			0.77	スギ	40
6	同上	間伐面積	同上		年1回			13.00	スギ	40
6	同上	間伐面積	同上		年1回			0.20	スギ	40
								26.20		
7	同上	間伐面積	同上		年1回			0.74	スギ	46
7	同上	間伐面積	同上		年1回			4.50	スギ	43
7	同上	間伐面積	同上		年1回			1.26	スギ	43
7	同上	間伐面積	同上		年1回			15.04	スギ	54
7	同上	植栽面積	同上		年1回			4.79	スギ	3
7	同上	間伐面積	同上		年1回			0.08	スギ	34
7	同上	植栽面積	同上		年1回			0.10	スギ	3
								26.51		
8	同上	間伐面積	同上		年1回			1.45	スギ	38
8	同上	間伐面積	同上		年1回			2.54	スギ	38
8	同上	間伐面積	同上		年1回			1.86	スギ	38
8	同上	間伐面積	同上		年1回			1.60	スギ	39
8	同上	間伐面積	同上		年1回			8.00	スギ	39
8	同上	間伐面積	同上		年1回			2.00	スギ	39
8	同上	間伐面積	同上		年1回			7.63	スギ	39
8	同上	植栽面積	同上		年1回			0.05	スギ	3
8	同上	植栽面積	同上		年1回			0.20	スギ	3
8	同上	間伐面積	同上		年1回			0.05	スギ	3
8	同上	間伐面積	同上		年1回			1.01	スギ	3
8	同上	植栽面積	同上		年1回			0.09	スギ	3
								26.48		
9	同上	植栽面積	同上		年1回			7.33	スギ	40
9	同上	間伐面積	同上		年1回			6.99	スギ	40
9	同上	間伐面積	同上		年1回			0.45	スギ	4
9	同上	間伐面積	同上		年1回			0.45	スギ	4
9	同上	間伐面積	同上		年1回			0.87	スギ	47
								16.09		
10	同上	間伐面積	同上		年1回			2.07	スギ	39
10	同上	間伐面積	同上		年1回			0.45	スギ	5
10	同上	間伐面積	同上		年1回			0.68	スギ	59
10	同上	間伐面積	同上		年1回			1.71	スギ	47
10	同上	間伐面積	同上		年1回			5.40	スギ	47
10	同上	間伐面積	同上		年1回			2.27	スギ	52
								12.58		
11	同上	間伐面積	同上		年1回			5.71	スギ	28
11	同上	間伐面積	同上		年1回			5.77	スギ	27
11	同上	間伐面積	同上		年1回			0.76	スギ	27
								12.24		
12	同上	間伐面積	同上		年1回			3.22	スギ	39
12	同上	間伐面積	同上		年1回			3.78	スギ	39
12	同上	間伐面積	同上		年1回			11.64	スギ	37
12	同上	間伐面積	同上		年1回			1.85	スギ	37
								20.49		
13	同上	間伐面積	同上		年1回			0.57	ヒノキ	40
13	同上	間伐面積	同上		年1回			0.26	ヒノキ	3
13	同上	間伐面積	同上		年1回			0.31	ヒノキ	3
13	同上	間伐面積	同上		年1回			0.09	ヒノキ	5
13	同上	間伐面積	同上		年1回			1.80	ヒノキ	47
13	同上	間伐面積	同上		年1回			0.49	ヒノキ	28
13	同上	間伐面積	同上		年1回			0.43	ヒノキ	27
13	同上	間伐面積	同上		年1回			0.42	ヒノキ	37
								4.37		
								223.47		

Ⅲ. モニタリング詳細－各種係数－(方法論項目5)

モニタリング ポイントNo	パラメータ		測定方法 (モニタリングパターン)	測定方法の詳細	測定頻度	測定機器 の確認		計画値 [単位]	備考	
	方法論に 記載されて いるパラ メータを記 入	モニタリ ング対象と なるパラ メータの 説明				モニタリ ング方法 ガイドラ インを参 照し、測 定機器 のキャリ ブレーシ ョン実 施日	キャリブ レーシ ョン実 施日		想定吸 収量の 算定に 使用し た値を 記入	特筆す べき事 項があ れば記 入
モニタリング ポイントの番 号 (間伐等の森 林施業を実 施したサイ トの通し番 号)を記入	方法論に 記載されて いるパラ メータを記 入	モニタリ ング対象と なるパラ メータの 説明	測定方法・データ把握方法を記 入 (モニタリング方法ガイドラインに あるパターンから選択)	パラメータを引用する場合は、詳細資 料をVI備考欄に添付すること 事業者自ら実測を行う場合は、具体的 な測定方法を記入すること (記入された測定方法により、第三者が 同じ調査を実施できるよう詳細情報を 記入のこと)	測定頻度 を記入	モニタリ ング方 法ガイ ドリン グを参 照し、 測定機 器の キャリ ブレー ション を行っ たか チェッ クす る	キャリブ レーシ ョン実 施日	想定吸 収量の 算定に 使用し た値を 記入	特筆す べき事 項があ れば記 入	
1	BEF	拡大係数	「京都議定書3条3及び4の下で のLULUCF活動の補足情報に関 する報告書」もしくは、その他の 資料(例えば、学術論文、研究機 関等が公表している紀要等)に 基づく方法		年1回			1.23	スギ	42
1	同上	同上	同上		同上			1.23	スギ	42
1	同上	同上	同上		同上			1.23	スギ	47
1	同上	同上	同上		同上			1.23	スギ	47
1	同上	同上	同上		同上			1.23	スギ	42
1	同上	同上	同上		同上			1.23	スギ	42
1	同上	同上	同上		同上			1.23	スギ	43
2	同上	同上	同上		同上			1.23	スギ	43
2	同上	同上	同上		同上			1.23	スギ	43
2	同上	同上	同上		同上			1.23	スギ	43
2	同上	同上	同上		同上			1.23	スギ	47
2	同上	同上	同上		同上			1.23	スギ	47
2	同上	同上	同上		同上			1.23	スギ	42
2	同上	同上	同上		同上			1.23	スギ	40
2	同上	同上	同上		同上			1.23	スギ	40
3	同上	同上	同上		同上			1.23	スギ	42
3	同上	同上	同上		同上			1.23	スギ	42
3	同上	同上	同上		同上			1.23	スギ	42
3	同上	同上	同上		同上			1.23	スギ	41
3	同上	同上	同上		同上			1.23	スギ	41
3	同上	同上	同上		同上			1.23	スギ	41
3	同上	同上	同上		同上			1.23	スギ	41
3	同上	同上	同上		同上			1.57	スギ	4
3	同上	同上	同上		同上			1.23	スギ	37
3	同上	同上	同上		同上			1.23	スギ	37
4	同上	同上	同上		同上			1.23	スギ	40
4	同上	同上	同上		同上			1.23	スギ	53
4	同上	同上	同上		同上			1.57	スギ	2
5	同上	同上	同上		同上			1.23	スギ	43
5	同上	同上	同上		同上			1.23	スギ	43
6	同上	同上	同上		同上			1.23	スギ	41
6	同上	同上	同上		同上			1.23	スギ	41
6	同上	同上	同上		同上			1.23	スギ	40
6	同上	同上	同上		同上			1.23	スギ	40
6	同上	同上	同上		同上			1.23	スギ	40
7	同上	同上	同上		同上			1.23	スギ	46
7	同上	同上	同上		同上			1.23	スギ	43
7	同上	同上	同上		同上			1.23	スギ	43
7	同上	同上	同上		同上			1.23	スギ	54
7	同上	同上	同上		同上			1.57	スギ	3
7	同上	同上	同上		同上			1.23	スギ	34
7	同上	同上	同上		同上			1.57	スギ	3
8	同上	同上	同上		同上			1.23	スギ	38
8	同上	同上	同上		同上			1.23	スギ	38
8	同上	同上	同上		同上			1.23	スギ	38
8	同上	同上	同上		同上			1.23	スギ	39
8	同上	同上	同上		同上			1.23	スギ	39
8	同上	同上	同上		同上			1.23	スギ	39
8	同上	同上	同上		同上			1.23	スギ	39
8	同上	同上	同上		同上			1.57	スギ	3
8	同上	同上	同上		同上			1.57	スギ	3
8	同上	同上	同上		同上			1.57	スギ	3
8	同上	同上	同上		同上			1.57	スギ	3
8	同上	同上	同上		同上			1.57	スギ	3
9	同上	同上	同上		同上			1.23	スギ	40
9	同上	同上	同上		同上			1.23	スギ	40
9	同上	同上	同上		同上			1.57	スギ	4
9	同上	同上	同上		同上			1.57	スギ	4
9	同上	同上	同上		同上			1.23	スギ	47
10	同上	同上	同上		同上			1.23	スギ	39
10	同上	同上	同上		同上			1.57	スギ	5
10	同上	同上	同上		同上			1.23	スギ	59
10	同上	同上	同上		同上			1.23	スギ	47
10	同上	同上	同上		同上			1.23	スギ	47
10	同上	同上	同上		同上			1.23	スギ	52
11	同上	同上	同上		同上			1.23	スギ	28
11	同上	同上	同上		同上			1.23	スギ	27
11	同上	同上	同上		同上			1.23	スギ	27
12	同上	同上	同上		同上			1.23	スギ	39
12	同上	同上	同上		同上			1.23	スギ	39
12	同上	同上	同上		同上			1.23	スギ	37
12	同上	同上	同上		同上			1.23	スギ	37
13	同上	同上	同上		同上			1.24	ヒノキ	40
13	同上	同上	同上		同上			1.55	ヒノキ	3
13	同上	同上	同上		同上			1.55	ヒノキ	3
13	同上	同上	同上		同上			1.55	ヒノキ	5
13	同上	同上	同上		同上			1.24	ヒノキ	47
13	同上	同上	同上		同上			1.24	ヒノキ	28
13	同上	同上	同上		同上			1.24	ヒノキ	27
13	同上	同上	同上		同上			1.24	ヒノキ	37

Ⅲ. モニタリング詳細－各種係数－(方法論項目5)

モニタリング ポイントNo	パラメータ		測定方法 (モニタリングパターン)	測定方法の詳細	測定頻度	測定機器 の確認		計画値 [単位]	備考	
	方法論に 記載されて いるパラ メータを記 入	モニタリ ング対象と なるパラメ ータの説明				モニタリ ング方法ガイ ドラインを参 照し、測定機 器のキャリブ レーションを 行ったか チェックする	キャリブレ ーション実施日		想定吸収量 の算定に使 用した値を記 入	特筆すべき事項があれ ば記入
			測定方法・データ把握方法を記入 (モニタリング方法ガイドライン にあるパターンから選択)	パラメータを引用する場合は、詳細資 料をVI備考欄に添付すること 事業者自ら実測を行う場合は、具体 的な測定方法を記入すること (記入された測定方法により、第三者 が同じ調査を実施できるよう詳細情報 を記入のこと)	測定頻度 を記入			(m3/ha)		
1	TrunkSC	収穫予想 表に基づく 単位面積 当たりの幹 材積	文献・資料(例えば、学術論文、 研究機関等が公表している紀 要、市町村等の行政組織が所 有しているもの等)に基づく方法	宮崎県作成の収穫予想表を使用する	年1回			686	スギ	42
1	同上	同上	同上	同上	同上			686	スギ	42
1	同上	同上	同上	同上	同上			616	スギ	47
1	同上	同上	同上	同上	同上			616	スギ	47
1	同上	同上	同上	同上	同上			563	スギ	42
1	同上	同上	同上	同上	同上			563	スギ	42
1	同上	同上	同上	同上	同上			574	スギ	43
2	同上	同上	同上	同上	同上			574	スギ	43
2	同上	同上	同上	同上	同上			458	スギ	43
2	同上	同上	同上	同上	同上			574	スギ	43
2	同上	同上	同上	同上	同上			616	スギ	47
2	同上	同上	同上	同上	同上			616	スギ	47
2	同上	同上	同上	同上	同上			563	スギ	42
2	同上	同上	同上	同上	同上			541	スギ	40
2	同上	同上	同上	同上	同上			541	スギ	40
3	同上	同上	同上	同上	同上			563	スギ	42
3	同上	同上	同上	同上	同上			563	スギ	42
3	同上	同上	同上	同上	同上			563	スギ	42
3	同上	同上	同上	同上	同上			552	スギ	41
3	同上	同上	同上	同上	同上			552	スギ	41
3	同上	同上	同上	同上	同上			552	スギ	41
3	同上	同上	同上	同上	同上			552	スギ	41
3	同上	同上	同上	同上	同上			0	スギ	4
3	同上	同上	同上	同上	同上			397	スギ	37
3	同上	同上	同上	同上	同上			397	スギ	37
4	同上	同上	同上	同上	同上			541	スギ	40
4	同上	同上	同上	同上	同上			672	スギ	53
4	同上	同上	同上	同上	同上			0	スギ	2
5	同上	同上	同上	同上	同上			574	スギ	43
5	同上	同上	同上	同上	同上			574	スギ	43
6	同上	同上	同上	同上	同上			552	スギ	41
6	同上	同上	同上	同上	同上			552	スギ	41
6	同上	同上	同上	同上	同上			541	スギ	40
6	同上	同上	同上	同上	同上			541	スギ	40
6	同上	同上	同上	同上	同上			541	スギ	40
7	同上	同上	同上	同上	同上			606	スギ	46
7	同上	同上	同上	同上	同上			574	スギ	43
7	同上	同上	同上	同上	同上			574	スギ	43
7	同上	同上	同上	同上	同上			680	スギ	54
7	同上	同上	同上	同上	同上			0	スギ	3
7	同上	同上	同上	同上	同上			363	スギ	34
7	同上	同上	同上	同上	同上			0	スギ	3
8	同上	同上	同上	同上	同上			516	スギ	38
8	同上	同上	同上	同上	同上			516	スギ	38
8	同上	同上	同上	同上	同上			516	スギ	38
8	同上	同上	同上	同上	同上			528	スギ	39
8	同上	同上	同上	同上	同上			528	スギ	39
8	同上	同上	同上	同上	同上			647	スギ	39
8	同上	同上	同上	同上	同上			418	スギ	39
8	同上	同上	同上	同上	同上			0	スギ	3
8	同上	同上	同上	同上	同上			0	スギ	3
8	同上	同上	同上	同上	同上			0	スギ	3
8	同上	同上	同上	同上	同上			0	スギ	3
8	同上	同上	同上	同上	同上			0	スギ	3
8	同上	同上	同上	同上	同上			0	スギ	3
9	同上	同上	同上	同上	同上			541	スギ	40
9	同上	同上	同上	同上	同上			541	スギ	40
9	同上	同上	同上	同上	同上			0	スギ	4
9	同上	同上	同上	同上	同上			0	スギ	4
9	同上	同上	同上	同上	同上			616	スギ	47
10	同上	同上	同上	同上	同上			528	スギ	39
10	同上	同上	同上	同上	同上			0	スギ	5
10	同上	同上	同上	同上	同上			589	スギ	59
10	同上	同上	同上	同上	同上			496	スギ	47
10	同上	同上	同上	同上	同上			496	スギ	47
10	同上	同上	同上	同上	同上			663	スギ	52
11	同上	同上	同上	同上	同上			288	スギ	28
11	同上	同上	同上	同上	同上			274	スギ	27
11	同上	同上	同上	同上	同上			274	スギ	27
12	同上	同上	同上	同上	同上			528	スギ	39
12	同上	同上	同上	同上	同上			528	スギ	39
12	同上	同上	同上	同上	同上			397	スギ	37
12	同上	同上	同上	同上	同上			397	スギ	37
13	同上	同上	同上	同上	同上			306	ヒノキ	40
13	同上	同上	同上	同上	同上			0	ヒノキ	3
13	同上	同上	同上	同上	同上			0	ヒノキ	3
13	同上	同上	同上	同上	同上			0	ヒノキ	5
13	同上	同上	同上	同上	同上			357	ヒノキ	47
13	同上	同上	同上	同上	同上			206	ヒノキ	28
13	同上	同上	同上	同上	同上			196	ヒノキ	27
13	同上	同上	同上	同上	同上			282	ヒノキ	37

Ⅲ. モニタリング詳細－各種係数－(方法論項目5)

モニタリング ポイントNo	パラメータ		測定方法 (モニタリングパターン)	測定方法の詳細	測定頻度	測定機器 の確認		計画値 [単位]	備考	
	方法論に 記載されて いるパラ メータを記 入	モニタリ ング対象と なるパラ メータの 説明				モニタリ ング方法 ガイドラ インを参 照し、測 定機器 のキャリ ブレーシ ョン実 施日	キャリブ レーシ ョン実 施日		特筆す べき事 項があ れば記 入	
モニタリング ポイントの番 号 (間伐等の森 林施業を実 施したサイ トの通し番 号)を記入	方法論に 記載されて いるパラ メータを記 入	モニタリ ング対象と なるパラ メータの 説明	測定方法・データ把握方法を記 入 (モニタリング方法ガイドラインに あるパターンから選択)	パラメータを引用する場合は、詳細資 料をVI備考欄に添付すること 事業者自ら実測を行う場合は、具体的 な測定方法を記入すること (記入された測定方法により、第三者が 同じ調査を実施できるよう詳細情報を 記入のこと)	測定頻度 を記入	モニタリ ング方法 ガイドラ インを参 照し、測 定機器 のキャリ ブレーシ ョン実 施日	キャリブ レーシ ョン実 施日	想定吸収 量の算定 に使用 した値を 記入	特筆す べき事 項があ れば記 入	
								(t/m3)		
1	WD	容積密度	「京都議定書3条3及び4の下で のLULUCF活動の補足情報に 関する報告書」もしくは、その 他の資料(例えば、学術論文、 研究機関等が公表している紀 要等)に基づく方法		年1回			0.314	スギ	42
1	同上	同上	同上		同上			0.314	スギ	42
1	同上	同上	同上		同上			0.314	スギ	47
1	同上	同上	同上		同上			0.314	スギ	47
1	同上	同上	同上		同上			0.314	スギ	42
1	同上	同上	同上		同上			0.314	スギ	42
1	同上	同上	同上		同上			0.314	スギ	43
2	同上	同上	同上		同上			0.314	スギ	43
2	同上	同上	同上		同上			0.314	スギ	43
2	同上	同上	同上		同上			0.314	スギ	43
2	同上	同上	同上		同上			0.314	スギ	47
2	同上	同上	同上		同上			0.314	スギ	47
2	同上	同上	同上		同上			0.314	スギ	42
2	同上	同上	同上		同上			0.314	スギ	40
2	同上	同上	同上		同上			0.314	スギ	40
3	同上	同上	同上		同上			0.314	スギ	42
3	同上	同上	同上		同上			0.314	スギ	42
3	同上	同上	同上		同上			0.314	スギ	42
3	同上	同上	同上		同上			0.314	スギ	41
3	同上	同上	同上		同上			0.314	スギ	41
3	同上	同上	同上		同上			0.314	スギ	41
3	同上	同上	同上		同上			0.314	スギ	41
3	同上	同上	同上		同上			0.314	スギ	4
3	同上	同上	同上		同上			0.314	スギ	37
3	同上	同上	同上		同上			0.314	スギ	37
4	同上	同上	同上		同上			0.314	スギ	40
4	同上	同上	同上		同上			0.314	スギ	53
4	同上	同上	同上		同上			0.314	スギ	2
5	同上	同上	同上		同上			0.314	スギ	43
5	同上	同上	同上		同上			0.314	スギ	43
6	同上	同上	同上		同上			0.314	スギ	41
6	同上	同上	同上		同上			0.314	スギ	41
6	同上	同上	同上		同上			0.314	スギ	40
6	同上	同上	同上		同上			0.314	スギ	40
6	同上	同上	同上		同上			0.314	スギ	40
7	同上	同上	同上		同上			0.314	スギ	46
7	同上	同上	同上		同上			0.314	スギ	43
7	同上	同上	同上		同上			0.314	スギ	43
7	同上	同上	同上		同上			0.314	スギ	54
7	同上	同上	同上		同上			0.314	スギ	3
7	同上	同上	同上		同上			0.314	スギ	34
7	同上	同上	同上		同上			0.314	スギ	3
8	同上	同上	同上		同上			0.314	スギ	38
8	同上	同上	同上		同上			0.314	スギ	38
8	同上	同上	同上		同上			0.314	スギ	38
8	同上	同上	同上		同上			0.314	スギ	39
8	同上	同上	同上		同上			0.314	スギ	39
8	同上	同上	同上		同上			0.314	スギ	39
8	同上	同上	同上		同上			0.314	スギ	39
8	同上	同上	同上		同上			0.314	スギ	3
8	同上	同上	同上		同上			0.314	スギ	3
8	同上	同上	同上		同上			0.314	スギ	3
8	同上	同上	同上		同上			0.314	スギ	3
9	同上	同上	同上		同上			0.314	スギ	40
9	同上	同上	同上		同上			0.314	スギ	40
9	同上	同上	同上		同上			0.314	スギ	4
9	同上	同上	同上		同上			0.314	スギ	4
9	同上	同上	同上		同上			0.314	スギ	47
10	同上	同上	同上		同上			0.314	スギ	39
10	同上	同上	同上		同上			0.314	スギ	5
10	同上	同上	同上		同上			0.314	スギ	59
10	同上	同上	同上		同上			0.314	スギ	47
10	同上	同上	同上		同上			0.314	スギ	47
10	同上	同上	同上		同上			0.314	スギ	52
11	同上	同上	同上		同上			0.314	スギ	28
11	同上	同上	同上		同上			0.314	スギ	27
11	同上	同上	同上		同上			0.314	スギ	27
12	同上	同上	同上		同上			0.314	スギ	39
12	同上	同上	同上		同上			0.314	スギ	39
12	同上	同上	同上		同上			0.314	スギ	37
12	同上	同上	同上		同上			0.314	スギ	37
13	同上	同上	同上		同上			0.407	ヒノキ	40
13	同上	同上	同上		同上			0.407	ヒノキ	3
13	同上	同上	同上		同上			0.407	ヒノキ	3
13	同上	同上	同上		同上			0.407	ヒノキ	5
13	同上	同上	同上		同上			0.407	ヒノキ	47
13	同上	同上	同上		同上			0.407	ヒノキ	28
13	同上	同上	同上		同上			0.407	ヒノキ	27
13	同上	同上	同上		同上			0.407	ヒノキ	37

Ⅲ. モニタリング詳細－各種係数－(方法論項目5)

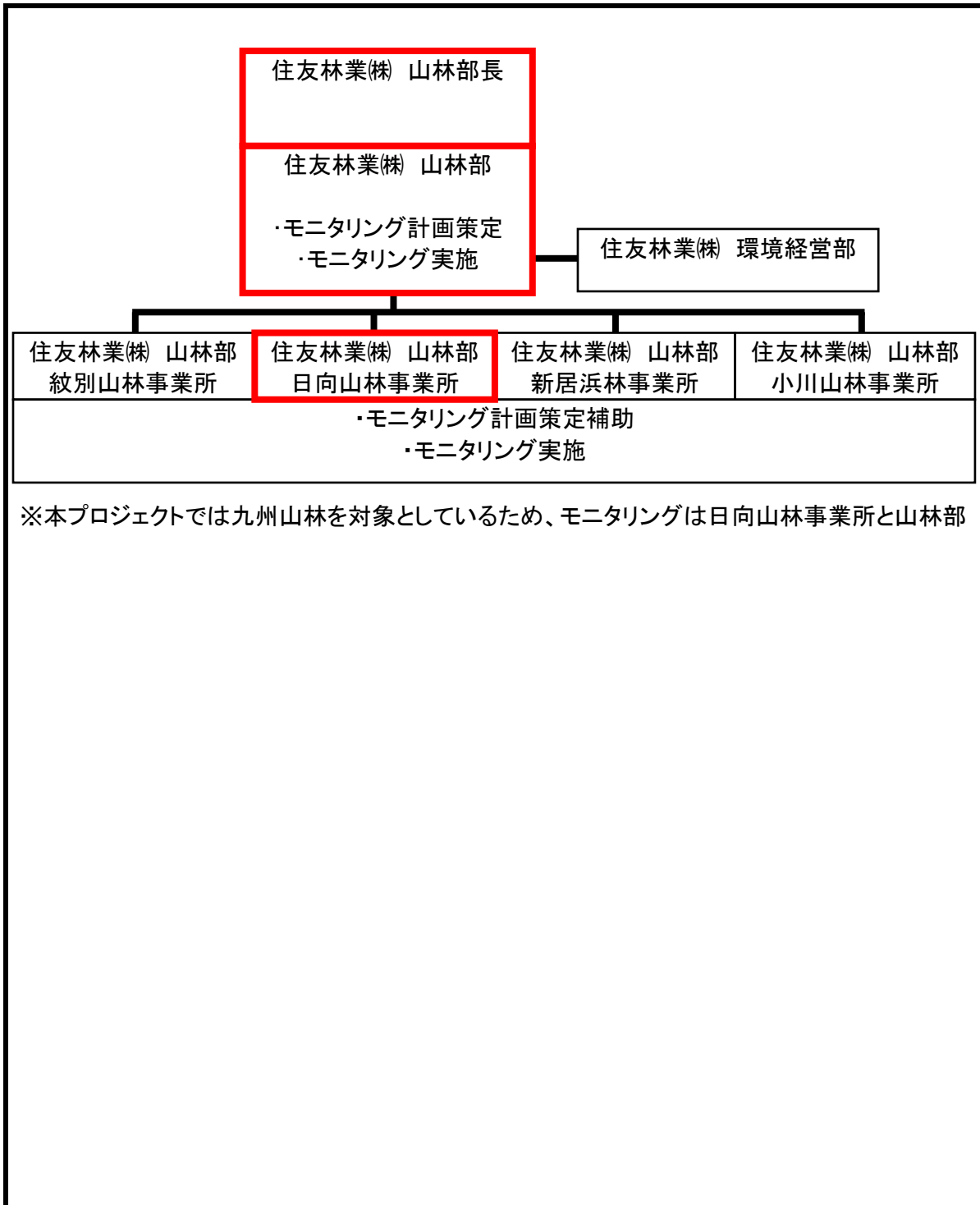
モニタリング ポイントNo	パラメータ		測定方法 (モニタリングパターン)	測定方法の詳細	測定頻度	測定機器 の確認		計画値 [単位]	備考	
	方法論に 記載されて いるパラ メータを記 入	モニタリ ング対象と なるパラ メータの記 入				モニタリ ング方法 ガイドラ インを参 照し、測 定機器 のキャリ ブレーシ ョン実 施日	想定吸 収量の 算定に 使用し た値を 記入		特筆す べき事 項があ れば記 入	
モニタリング ポイントの番 号 (間伐等の森 林施業を実 施したサイ トの通し番 号)を記入	方法論に 記載されて いるパラ メータを記 入	モニタリ ング対象と なるパラ メータの記 入	測定方法・データ把握方法を記 入 (モニタリング方法ガイドラインに あるパターンから選択)	パラメータを引用する場合は、詳細資 料をVI備考欄に添付すること 事業者自ら実測を行う場合は、具体的 な測定方法を記入すること (記入された測定方法により、第三者が 同じ調査を実施できるよう詳細情報を 記入のこと)	測定頻度 を記入	モニタリ ング方法 ガイドラ インを参 照し、測 定機器 のキャリ ブレーシ ョン実 施日	想定吸 収量の 算定に 使用し た値を 記入		特筆す べき事 項があ れば記 入	
1	Rratio	地上部に対 する地下部 の比率	「京都議定書3条3及び4の下で のLULUCF活動の補足情報に関 する報告書」もしくは、その他の 資料(例えば、学術論文、研究機 関等が公表している紀要等)に 基づく方法		年1回			0.25	スギ	42
1	同上	同上	同上		年1回			0.25	スギ	42
1	同上	同上	同上		同上			0.25	スギ	47
1	同上	同上	同上		同上			0.25	スギ	47
1	同上	同上	同上		同上			0.25	スギ	42
1	同上	同上	同上		同上			0.25	スギ	42
1	同上	同上	同上		同上			0.25	スギ	43
2	同上	同上	同上		同上			0.25	スギ	43
2	同上	同上	同上		同上			0.25	スギ	43
2	同上	同上	同上		同上			0.25	スギ	43
2	同上	同上	同上		同上			0.25	スギ	47
2	同上	同上	同上		同上			0.25	スギ	47
2	同上	同上	同上		同上			0.25	スギ	42
2	同上	同上	同上		同上			0.25	スギ	40
2	同上	同上	同上		同上			0.25	スギ	40
3	同上	同上	同上		同上			0.25	スギ	42
3	同上	同上	同上		同上			0.25	スギ	42
3	同上	同上	同上		同上			0.25	スギ	42
3	同上	同上	同上		同上			0.25	スギ	41
3	同上	同上	同上		同上			0.25	スギ	41
3	同上	同上	同上		同上			0.25	スギ	41
3	同上	同上	同上		同上			0.25	スギ	41
3	同上	同上	同上		同上			0.25	スギ	4
3	同上	同上	同上		同上			0.25	スギ	37
3	同上	同上	同上		同上			0.25	スギ	37
4	同上	同上	同上		同上			0.25	スギ	40
4	同上	同上	同上		同上			0.25	スギ	53
4	同上	同上	同上		同上			0.25	スギ	2
5	同上	同上	同上		同上			0.25	スギ	43
5	同上	同上	同上		同上			0.25	スギ	43
6	同上	同上	同上		同上			0.25	スギ	41
6	同上	同上	同上		同上			0.25	スギ	41
6	同上	同上	同上		同上			0.25	スギ	40
6	同上	同上	同上		同上			0.25	スギ	40
6	同上	同上	同上		同上			0.25	スギ	40
7	同上	同上	同上		同上			0.25	スギ	46
7	同上	同上	同上		同上			0.25	スギ	43
7	同上	同上	同上		同上			0.25	スギ	43
7	同上	同上	同上		同上			0.25	スギ	54
7	同上	同上	同上		同上			0.25	スギ	3
7	同上	同上	同上		同上			0.25	スギ	34
7	同上	同上	同上		同上			0.25	スギ	3
8	同上	同上	同上		同上			0.25	スギ	38
8	同上	同上	同上		同上			0.25	スギ	38
8	同上	同上	同上		同上			0.25	スギ	38
8	同上	同上	同上		同上			0.25	スギ	39
8	同上	同上	同上		同上			0.25	スギ	39
8	同上	同上	同上		同上			0.25	スギ	39
8	同上	同上	同上		同上			0.25	スギ	39
8	同上	同上	同上		同上			0.25	スギ	3
8	同上	同上	同上		同上			0.25	スギ	3
8	同上	同上	同上		同上			0.25	スギ	3
8	同上	同上	同上		同上			0.25	スギ	3
9	同上	同上	同上		同上			0.25	スギ	40
9	同上	同上	同上		同上			0.25	スギ	40
9	同上	同上	同上		同上			0.25	スギ	4
9	同上	同上	同上		同上			0.25	スギ	4
9	同上	同上	同上		同上			0.25	スギ	47
10	同上	同上	同上		同上			0.25	スギ	39
10	同上	同上	同上		同上			0.25	スギ	5
10	同上	同上	同上		同上			0.25	スギ	59
10	同上	同上	同上		同上			0.25	スギ	47
10	同上	同上	同上		同上			0.25	スギ	47
10	同上	同上	同上		同上			0.25	スギ	52
11	同上	同上	同上		同上			0.25	スギ	28
11	同上	同上	同上		同上			0.25	スギ	27
11	同上	同上	同上		同上			0.25	スギ	27
12	同上	同上	同上		同上			0.25	スギ	39
12	同上	同上	同上		同上			0.25	スギ	39
12	同上	同上	同上		同上			0.25	スギ	37
12	同上	同上	同上		同上			0.25	スギ	37
13	同上	同上	同上		同上			0.26	ヒノキ	40
13	同上	同上	同上		同上			0.26	ヒノキ	3
13	同上	同上	同上		同上			0.26	ヒノキ	3
13	同上	同上	同上		同上			0.26	ヒノキ	5
13	同上	同上	同上		同上			0.26	ヒノキ	47
13	同上	同上	同上		同上			0.26	ヒノキ	28
13	同上	同上	同上		同上			0.26	ヒノキ	27
13	同上	同上	同上		同上			0.26	ヒノキ	37

Ⅲ. モニタリング詳細－各種係数－(方法論項目5)

モニタリング ポイントNo	パラメータ		測定方法 (モニタリングパターン)	測定方法の詳細	測定頻度	測定機器 の確認		計画値 [単位]	備考	
	方法論に 記載されて いるパラ メータを記 入	モニタリ ング対象と なるパラメ ータの説明	測定方法・データ把握方法を記 入 (モニタリング方法ガイドラインに あるパターンから選択)	パラメータを引用する場合は、詳細資 料をVI 備考欄に添付すること 事業者自ら実測を行う場合は、具体的 な測定方法を記入すること (記入された測定方法により、第三者が 同じ調査を実施できるよう詳細情報を 記入のこと)	測定頻度 を記入	モニタリ ング 方法ガイ ドライン を参照し 、測定機 器のキャ リブレ ーション を行った かチェッ クする	キャリブレ ーション実 施日	想定吸収 量の算定 に使用し た値を記 入	特筆すべき事項があれ ば記入	
1	地位級	対象森林の 成長量に 関係する 地形、土 壌条件等 に関する 階層	対象とする階層において、プロ ット調査により平均樹高を算出 し、地位級を特定	モニタリングマニュアルに則った調査を 実施 (宮崎県作成の収穫予想表を使用す る)	1回/5年	○	モニタリ ング 実施時に 測 高機器の キャリブ レーション を行う	1	スギ	42
1	同上	同上	同上	同上	同上	○	同上	1	スギ	42
1	同上	同上	同上	同上	同上	○	同上	2	スギ	47
1	同上	同上	同上	同上	同上	○	同上	2	スギ	47
1	同上	同上	同上	同上	同上	○	同上	2	スギ	42
1	同上	同上	同上	同上	同上	○	同上	2	スギ	42
1	同上	同上	同上	同上	同上	○	同上	2	スギ	43
2	同上	同上	同上	同上	同上	○	同上	2	スギ	43
2	同上	同上	同上	同上	同上	○	同上	3	スギ	43
2	同上	同上	同上	同上	同上	○	同上	2	スギ	43
2	同上	同上	同上	同上	同上	○	同上	2	スギ	47
2	同上	同上	同上	同上	同上	○	同上	2	スギ	47
2	同上	同上	同上	同上	同上	○	同上	2	スギ	42
2	同上	同上	同上	同上	同上	○	同上	2	スギ	40
2	同上	同上	同上	同上	同上	○	同上	2	スギ	40
3	同上	同上	同上	同上	同上	○	同上	2	スギ	42
3	同上	同上	同上	同上	同上	○	同上	2	スギ	42
3	同上	同上	同上	同上	同上	○	同上	2	スギ	42
3	同上	同上	同上	同上	同上	○	同上	2	スギ	41
3	同上	同上	同上	同上	同上	○	同上	2	スギ	41
3	同上	同上	同上	同上	同上	○	同上	2	スギ	41
3	同上	同上	同上	同上	同上	○	同上	2	スギ	41
3	同上	同上	同上	同上	同上	○	同上	3	スギ	4
3	同上	同上	同上	同上	同上	○	同上	3	スギ	37
3	同上	同上	同上	同上	同上	○	同上	3	スギ	37
4	同上	同上	同上	同上	同上	○	同上	2	スギ	40
4	同上	同上	同上	同上	同上	○	同上	2	スギ	53
4	同上	同上	同上	同上	同上	○	同上	3	スギ	2
5	同上	同上	同上	同上	同上	○	同上	2	スギ	43
5	同上	同上	同上	同上	同上	○	同上	2	スギ	43
6	同上	同上	同上	同上	同上	○	同上	2	スギ	41
6	同上	同上	同上	同上	同上	○	同上	2	スギ	41
6	同上	同上	同上	同上	同上	○	同上	2	スギ	40
6	同上	同上	同上	同上	同上	○	同上	2	スギ	40
6	同上	同上	同上	同上	同上	○	同上	2	スギ	40
7	同上	同上	同上	同上	同上	○	同上	2	スギ	46
7	同上	同上	同上	同上	同上	○	同上	2	スギ	43
7	同上	同上	同上	同上	同上	○	同上	2	スギ	43
7	同上	同上	同上	同上	同上	○	同上	2	スギ	54
7	同上	同上	同上	同上	同上	○	同上	3	スギ	3
7	同上	同上	同上	同上	同上	○	同上	3	スギ	34
7	同上	同上	同上	同上	同上	○	同上	3	スギ	3
8	同上	同上	同上	同上	同上	○	同上	2	スギ	38
8	同上	同上	同上	同上	同上	○	同上	2	スギ	38
8	同上	同上	同上	同上	同上	○	同上	2	スギ	38
8	同上	同上	同上	同上	同上	○	同上	2	スギ	39
8	同上	同上	同上	同上	同上	○	同上	2	スギ	39
8	同上	同上	同上	同上	同上	○	同上	1	スギ	39
8	同上	同上	同上	同上	同上	○	同上	3	スギ	39
8	同上	同上	同上	同上	同上	○	同上	3	スギ	3
8	同上	同上	同上	同上	同上	○	同上	3	スギ	3
8	同上	同上	同上	同上	同上	○	同上	3	スギ	3
8	同上	同上	同上	同上	同上	○	同上	3	スギ	3
8	同上	同上	同上	同上	同上	○	同上	3	スギ	3
9	同上	同上	同上	同上	同上	○	同上	2	スギ	40
9	同上	同上	同上	同上	同上	○	同上	2	スギ	40
9	同上	同上	同上	同上	同上	○	同上	3	スギ	4
9	同上	同上	同上	同上	同上	○	同上	3	スギ	4
9	同上	同上	同上	同上	同上	○	同上	2	スギ	47
10	同上	同上	同上	同上	同上	○	同上	2	スギ	39
10	同上	同上	同上	同上	同上	○	同上	3	スギ	5
10	同上	同上	同上	同上	同上	○	同上	3	スギ	59
10	同上	同上	同上	同上	同上	○	同上	3	スギ	47
10	同上	同上	同上	同上	同上	○	同上	3	スギ	47
10	同上	同上	同上	同上	同上	○	同上	2	スギ	52
11	同上	同上	同上	同上	同上	○	同上	3	スギ	28
11	同上	同上	同上	同上	同上	○	同上	3	スギ	27
11	同上	同上	同上	同上	同上	○	同上	3	スギ	27
12	同上	同上	同上	同上	同上	○	同上	2	スギ	39
12	同上	同上	同上	同上	同上	○	同上	2	スギ	39
12	同上	同上	同上	同上	同上	○	同上	3	スギ	37
12	同上	同上	同上	同上	同上	○	同上	3	スギ	37
13	同上	同上	同上	同上	同上	○	同上	宮崎県同 一	ヒノキ	40
13	同上	同上	同上	同上	同上	○	同上	宮崎県同 一	ヒノキ	3
13	同上	同上	同上	同上	同上	○	同上	宮崎県同 一	ヒノキ	3
13	同上	同上	同上	同上	同上	○	同上	宮崎県同 一	ヒノキ	5
13	同上	同上	同上	同上	同上	○	同上	宮崎県同 一	ヒノキ	47
13	同上	同上	同上	同上	同上	○	同上	宮崎県同 一	ヒノキ	28
13	同上	同上	同上	同上	同上	○	同上	宮崎県同 一	ヒノキ	27
13	同上	同上	同上	同上	同上	○	同上	宮崎県同 一	ヒノキ	37

IV. モニタリング体制図

モニタリング体制図を以下に記載すること。



V. 品質保証(QA)及び品質管理(QC)

吸収量の質を確保するため、森林管理方法(定期的な林況チェック等)、施業効率の改善(教育・訓練)、機器の点検、及び成長量に関するデータ管理の仕組みや手順(QA及びQC)について以下に記載すること。

※別添「環境管理業務フローチャート」及び「20年度版山林事業所内部環境監査チェックシート」参

※独自の様式や手順書等を作成している場合には本様式に添付しても良い。

VI. 備考

<関連書類>

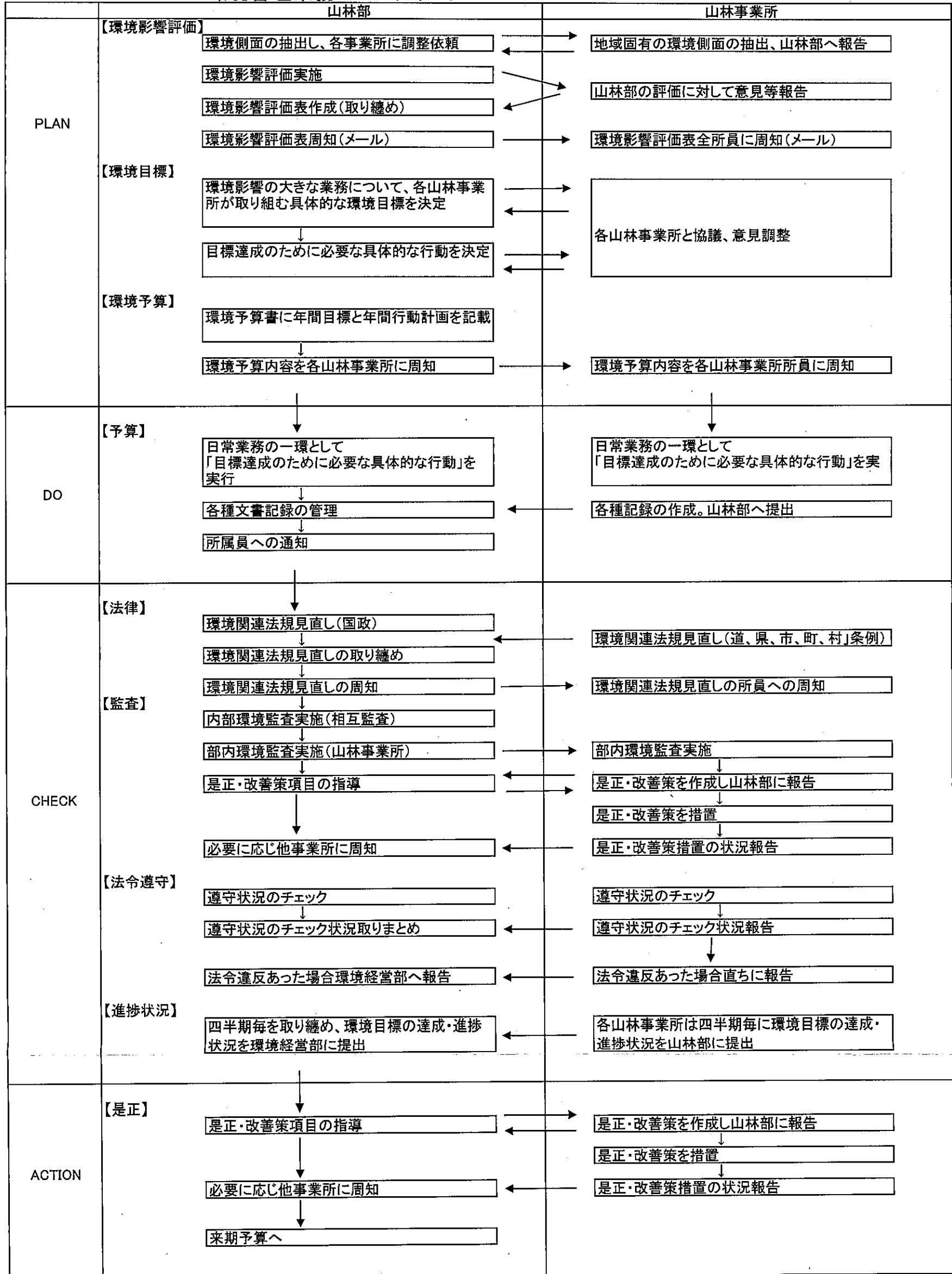
- ・プロジェクト対象地が含まれている、市町村等に認定された森林施業計画の写し(施業対象の森林が特定される情報を含むもの)
- ・森林認証を受けている場合は、それを示す書類
- ・植林プロジェクトの場合は、植林後に森林法第5条の森林となることが証明できる書類

<森林の概要が分かる資料>

- ・プロジェクト対象の森林について、緯度・経度等の地理的情報を含んだ森林計画図(オルソ画像があれば添付)
- ・プロジェクト対象の森林の写真
 - ・小班ごとに森林の概要(立木密度、幹の形状、下草の状況など)が明確に分かる写真を添付すること
 - ・写真撮影は、モニタリング方法ガイドラインの「プロジェクト対象森林の写真撮影」を参考に行うこと
- ・プロジェクトの対象となる森林を管理している主体の組織図(会社案内等)
- ・プロジェクト申請書において、吸収・排出量の算定に用いたパラメータ等を引用した資料(文献)

環境管理業務フローチャート

山林部 2008/10/29



山林事業所内部環境監査チェックシート（兼 監査報告書、是正報告書 Ver.11）
（新居浜山林、日向山林、紋別山林、小川山林）

※20年度版 内部環境監査チェックシートの主な改訂点は、下記の通りです（チェックリスト内では、薄く色づけしてあります）。
①チェック欄に「改善提案」項目を増やしました。不適合とまではいえないが、改善すべき事項がありましたら、ここにチェックをお願いします。どんな小さな事でも結構ですので、EHS向上のため多くの改善提案を出していただきたいと思います。
②目的及び目標及び実施計画（4.3.3）の監査項目を分かりやすい文章に変更致しました。
③是正回答の有無を選択する欄を設けました。

Table with 2 columns: 監査項目 (Audit Item) and 監査実施日 (Audit Date). Rows include: 環境予算の現在までの進捗状況について、ご意見をお願いします。; 環境管理システムの運用は山林事業所の実務や業績にどのような影響を与えていますか。; 環境に関して、事業所として今後の取り組むべき課題や方針についてお聞かせください。

監査実施日: _____
監査部署: _____ 担当者: _____
監査部署: _____ 監査員: _____

Main audit checklist table with columns: 監査項目 (Audit Item), 準備文書 (Preparation Document), チェック欄 (Check Column), 監査報告 (Audit Report), 是正回答 (Corrective Action), 原因究明 (Cause Investigation), 是正処置・再発防止策 (Corrective Action/Prevention). Rows cover: 資源、役割、責任および権限 (4.4.1); 一般要求事項 (4.1); 環境方針 (4.2); 環境側面 (4.3.1); 目的及び目標及び実施計画 (4.3.3); 監視および測定 (4.5.1); 法的及びその他の要求事項 (4.3.2); 環境関連法規等の遵守状況 (4.3.2).

監査項目	内部環境監査チェックリスト	準備文書	監査報告			原因究明	是正回答	是正処置・再発防止策 (※不適合の原因を取り除く事)		
			チェック欄	指摘内容、改善提案、コメント (※具体的に記載のこと)	是正回答 必要の有無					
順守評価 (4.5.2)	6 林業種苗法に従って、都道府県知事への届出を行っていますか。 (サンプリング方式で説明)	関連法規一覧表・ 順守チェック表 および その周知記録	適合	不適合	改善提案	該当無し				
	7 農薬取締法に従って、数量把握し帳簿の記載または農薬の保管は罐のわかる場所で行われていますか。問題はありませんでしたか。		適合	不適合	改善提案	該当無し				
	8 農薬のヘリ散布の場合、計画書は提出されていますか。また、実施の際は周辺住民への説明等は行われましたか。		適合	不適合	改善提案	該当無し				
	9 苗では毒物・劇物に指定された農薬を使用していますか。(使用している場合は適切な管理をしていますか)		適合	不適合	改善提案	該当無し				
	10 事業活動から発生する廃棄物は、適正に分別保管され放置されていませんか。		適合	不適合	改善提案	該当無し				
	11 消防法で規定されている危険物の規定量以上の保管があるか。ある場合、許可取得ならびに届出等していますか。また、管理表示、使用記録類、転倒・落下防止等必要とされる項目を確認し、実施していますか。		適合	不適合	改善提案	該当無し				
	12 林道・作業道開設の際、チェックシートでチェックの上、関連法令に基づき許可または届出がされていますか。 (サンプリング方式で説明)		適合	不適合	改善提案	該当無し				
	13 林道・作業道開設の際、自主基準による仕様書並びに関係するマニュアルに従って実施されていますか。 (サンプリング方式で説明)		適合	不適合	改善提案	該当無し				
	14 造林作業の際、関連法令に基づく許可または届出がされていますか。 (サンプリング方式で説明)		適合	不適合	改善提案	該当無し				
	15 造林作業の際、自主基準による仕様書並びに関係するマニュアルに従って実施されていますか。 (サンプリング方式で説明)		適合	不適合	改善提案	該当無し				
	16 保育作業の際、自主基準による仕様書並びに関係するマニュアルに従って実施されていますか。 (サンプリング方式で説明)		適合	不適合	改善提案	該当無し				
	17 収穫作業の際、チェックシートでチェックの上、関連法令に基づき許可または届出がされていますか。 (サンプリング方式で説明)		適合	不適合	改善提案	該当無し				
	18 収穫作業の際、自主基準による仕様書並びに関係するマニュアルに従って実施されていますか。 (サンプリング方式で説明)		適合	不適合	改善提案	該当無し				
	19 法令順守がされていない場合、山林部に報告されていますか。 (サンプリング方式で説明)		適合	不適合	改善提案	該当無し				
	20 法的要求事項の不適合があった場合、是正されていますか(PDCAサイクルに係わる特に重要な項目です)。		適合	不適合	改善提案	該当無し				
	内部監査 (4.5.5)		1 前回の山林部の内部環境監査結果並びに山林事業所内部監査結果を所属員全員に周知しましたか。	前年度内部環境監 査 周知記録	適合	不適合	改善提案	該当無し		
			2 前回の上記各内部環境監査の指摘事項が是正されていますか(PDCAサイクルに係わる特に重要な項目です)。		適合	不適合	改善提案	該当無し		
	不適合並びに是正処置及び 予防処置(4.5.3)		1 不適合の発生があった場合それが記録され、その原因を究明し、是正が行われ、再発防止策が講じられていますか(PDCAサイクルに係わる特に重要な項目です。不適合の発生とは、次の※の通りです)。	前年度内部監査結 果 当年度外部監査結 果	適合	不適合	改善提案	該当無し		
			2 不適合に対して行った上記の是正処置・再発防止策の効果を確認しましたか。その有効性を説明してください。		適合	不適合	改善提案	該当無し		
	力量、教育訓練及び自覚 (4.4.2)		1 環境教育を実施していますか(環境予算に環境教育を計上している場合)。	該当資料	適合	不適合	改善提案	該当無し		
2 所員の安全・環境教育を実施していますか(事故や法令違反につながる業務は必須)。		適合	不適合		改善提案	該当無し				
3 上記2での環境教育後の力量確認をしていますか(資格・認定授与、試験、アンケート等で確認)。		適合	不適合		改善提案	該当無し				
4 自主的な環境教育の実施が行われていますか。 (実施する事が望ましいが、未実施でも指摘には該当しません)		適合	不適合		改善提案	該当無し				
コミュニケーション (4.4.3)	1 社外からの環境に係る情報が管理されていますか(情報管理体制の再確認をしてください)。 (社外からの環境に係る情報とは、著しい環境影響を及ぼす業務について、行政、業界団体、他社等外部ステークホルダーからの通知、依頼、紹介等)	該当資料	適合	不適合	改善提案	該当無し				
	2 上記1の情報はもれなく、山林部へ報告されていますか。		適合	不適合	改善提案	該当無し				
	3 環境に係る異常事態の発生情報が管理されていますか。		適合	不適合	改善提案	該当無し				
	4 上記3の情報が、すべて山林部に報告されていますか。		適合	不適合	改善提案	該当無し				

内部環境監査チェックリスト		準備文書	監査報告			是正回答	
監査項目	チェック欄		指摘内容、改善提案、コメント (※具体的に記載のこと)	是正回答 必要の有無	原因究明	是正処置・再発防止策 (※不適合の原因を取り除く事)	
緊急事態への準備、対応 (4.4.7)	1 「緊急対応計画」・「部署内の最新緊急連絡網」等は整理され、定期的なテストがされていますか。 2 山林業務所で定期的な、山火事、労働災害等、緊急事態の対応手順、予防手順を実践確認していますか。 ※ 現場を持つ部署では事故を想定して対応手順、予防手順を定めてください。	該当資料	・ 適合 ・ 不適合 ・ 改善提案 ・ 該当無し ・ 適合 ・ 不適合 ・ 改善提案 ・ 該当無し				
運用管理 (4.4.6)	1 山林管理業務に関して社有林管理マニュアル及びその運用基準に基づいて管理していますか。 2 請負業者への作業が環境影響を及ぼす場合の要求事項、関連手順が伝達されていますか。 ※ 著しい環境影響を持つ業務とは、環境影響評価で顕著とした業務を指します。 ※ 請負業者への通知連絡の記録は確認として残す必要があります(安全大会議事録等)。	該当資料	・ 適合 ・ 不適合 ・ 改善提案 ・ 該当無し ・ 適合 ・ 不適合 ・ 改善提案 ・ 該当無し				
文書管理 (4.4.5)	1 環境マネジメントシステム文書管理表が更新・改定され、掲示・保管場所が明確になっていますか。 2 山林管理業務に関しての社有林管理マニュアル及びその運用基準を文書管理保管場所を確認していますか。 ※ 環境管理システム文書は印刷してファイルする必要はありません。 ※ 環境マネジメントシステム文書として登録される文書は、環境マネジメントシステム文書管理表にすべて集約される事になりました。	マネジメントシステム文書管理表	・ 適合 ・ 不適合 ・ 改善提案 ・ 該当無し ・ 適合 ・ 不適合 ・ 改善提案 ・ 該当無し				
記録の管理 (4.5.4)	1 環境記録管理表が更新・改定され、保管場所・保管期間が明確になっていますが、確認していますか。 2 環境記録管理表の書類がイントラネット上等に保管・整理されていますが、確認していますか。	環境記録管理表	・ 適合 ・ 不適合 ・ 改善提案 ・ 該当無し ・ 適合 ・ 不適合 ・ 改善提案 ・ 該当無し				
マネジメントレビュー (4.6)	1 マネジメントレビューが所属員全員へ周知されていますか	マネジメントレビューおよび周知記録	・ 適合 ・ 不適合 ・ 改善提案 ・ 該当無し				
登録証管理	1 ISO14001の登録証の副本がある部署では、コピーの発行状況が管理されていますか。 ※ コピーには、コピーであることの堂言、署名、日時があるか確認してください。	登録証コピー発行先リスト	・ 適合 ・ 不適合 ・ 改善提案 ・ 該当無し				
温室効果ガス吸収・排出量のモニタリング	1 モニタリングがガイドラインに準拠して実行されていますか。	該当資料	・ 適合 ・ 不適合 ・ 改善提案 ・ 該当無し				
本年度監査ポイント	・ 山林部からの通知が所員に周知されているか。			上記の通り監査報告致します。 日付：平成 年 月 日 監査部署： 主管者氏名： 監査員氏名：		上記のとおり、是正報告致します。 日付：平成 年 月 被監査部署： 主管者名： 担当者名：	
(監査部署：総評記入欄)						上記の是正処置を確認しました。 日付： 監査部署： 主管者名： 監査員氏名：	