

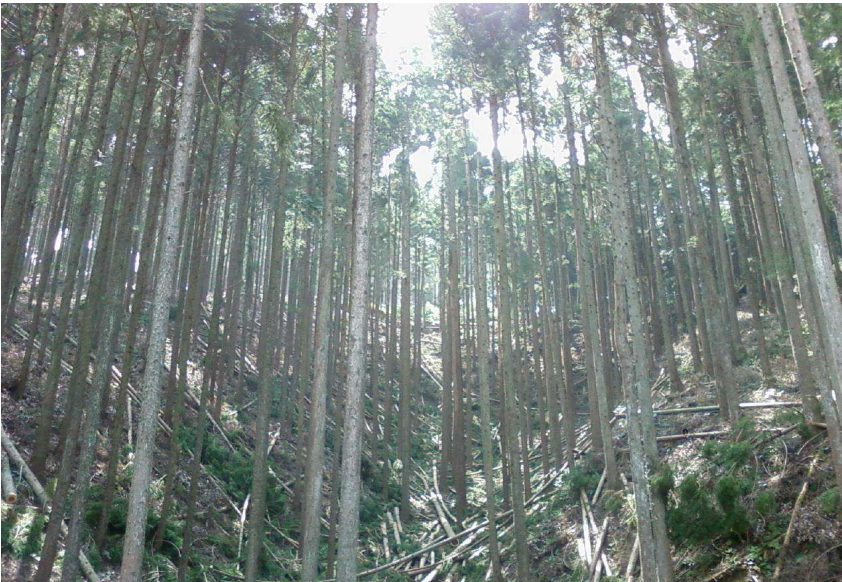
資料3-2 森林の写真



施業計画図の 区域を
南東側から北西方向を見通した
写真



施業計画図の 区域のうち、
中央沢部を南東側(上流)から
北西(下流)方向を見通した写真
この部分は、ラジヤリによる
架線集材を併用したため、
架線予定の伐開線が中央に写っている。



施業計画図の 区域のうち、
中央沢部を北西(下流)から
南東側(上流)方向を見通した
写真
この部分は、
ラジヤリによる架線集材を
併用したため、
架線予定の伐開線が
中央に写っている。

資料3-2 森林の写真



施業計画図の 区域のうち、
南西部を東側から西方向に
見通した写真
間伐前の状況



施業計画図 区域の南西端と
区域の南部との境界付近を
既設作業道に沿って集材土場
として伐開した部分

写真奥の林分は、
区域の間伐前の状態



施業計画図 区域の南西端と
区域の南部との境界付近を
既設作業道に沿って集材土場
として伐開した部分

写真正面の林分は、
区域の間伐後の状態

資料3-2 森林の写真



施業計画図 区域の南西端と
区域の南部との境界付近

写真正面の林分は、
区域の間伐後の状態

写真奥の林分は、
区域の間伐前の状態



施業計画図 区域の中心
位置から斜面上方をみた写真

間伐実施後の様子



施業計画図 区域の中心
位置から斜面下方をみた

間伐実施後の様子