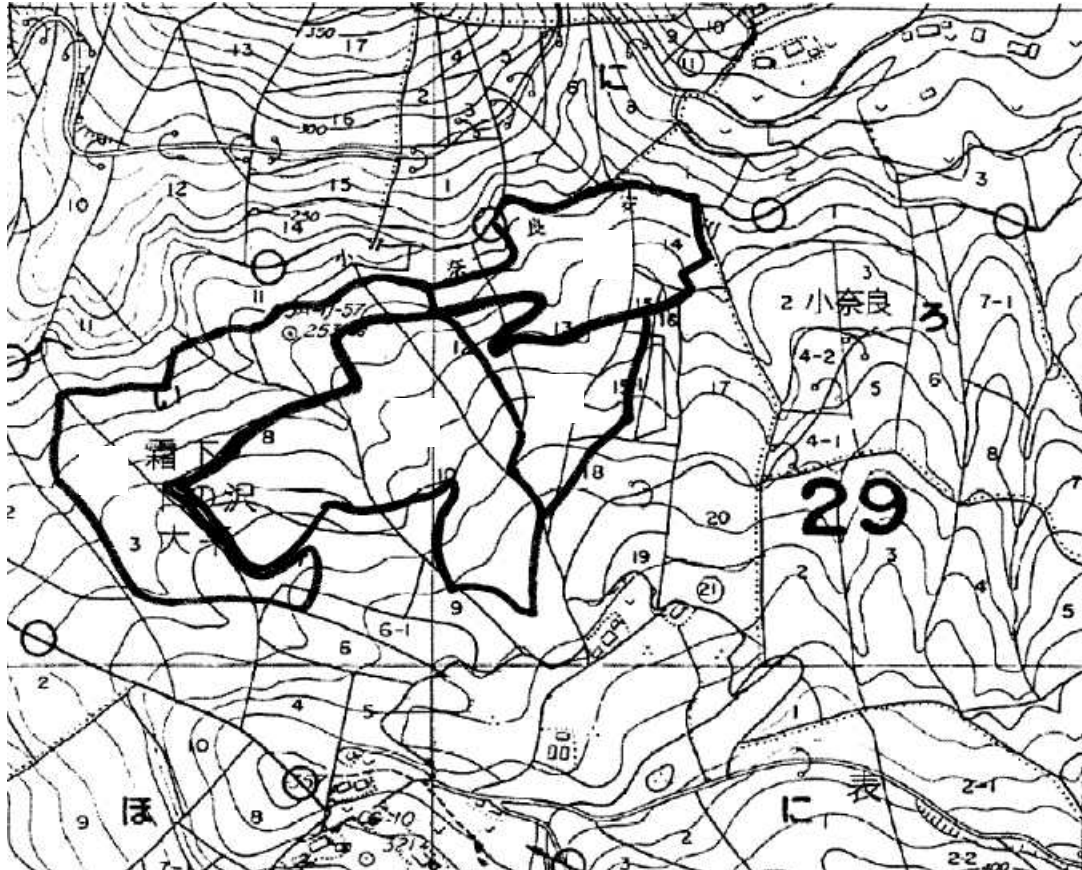


資料 3 - 1 林小班を特定可能な情報及び緯度経度等の地理的情報を含んだ森林計画図

「春野町森林計画図 20 - 20」より抜粋

上図の中の緯線・経線の交点は、北緯 34 度 56 分、東経 137 度 55 分



上図は森林計画図に対象区域を落としたもの。

下図は、対象区域を 4 区分（間伐実施時期ごとに区分）し、各区分ごとに実測測量したトラバース図。

