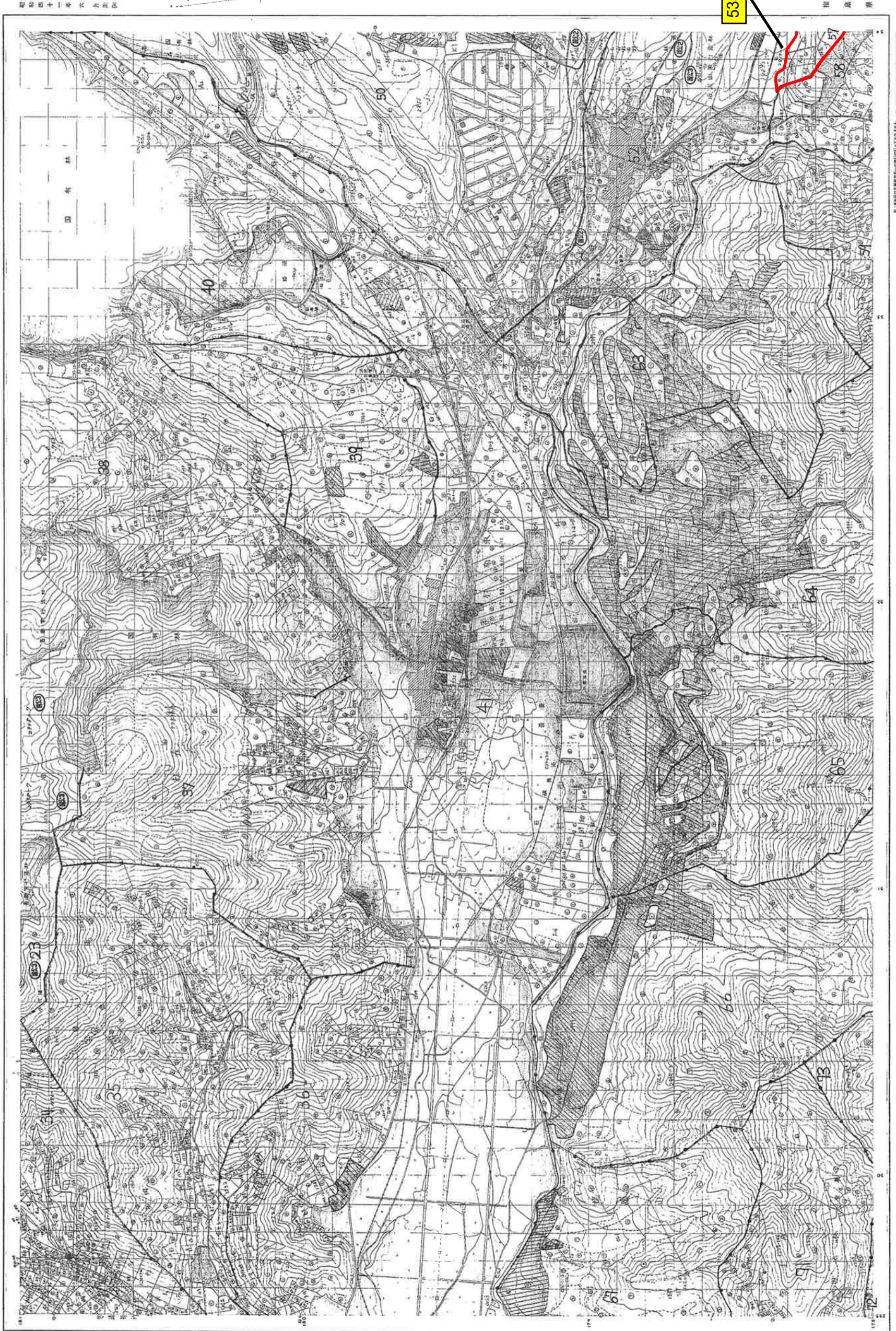


猪苗代町森林計画図 其10

吾妻地区

(共30面)



1	街道	2	主要道路	3	普通道路	4	水路	5	河川	6	池沼	7	森林	8	雑木林	9	農地	10	田圃	11	畑	12	牧場	13	住宅	14	倉庫	15	神社	16	寺	17	公共施設	18	境界	19	測量点	20	標高	21	方位	22	注記
---	----	---	------	---	------	---	----	---	----	---	----	---	----	---	-----	---	----	----	----	----	---	----	----	----	----	----	----	----	----	----	---	----	------	----	----	----	-----	----	----	----	----	----	----

1	街道	2	主要道路	3	普通道路	4	水路	5	河川	6	池沼	7	森林	8	雑木林	9	農地	10	田圃	11	畑	12	牧場	13	住宅	14	倉庫	15	神社	16	寺	17	公共施設	18	境界	19	測量点	20	標高	21	方位	22	注記
---	----	---	------	---	------	---	----	---	----	---	----	---	----	---	-----	---	----	----	----	----	---	----	----	----	----	----	----	----	----	----	---	----	------	----	----	----	-----	----	----	----	----	----	----

1:5,000

1:5,000