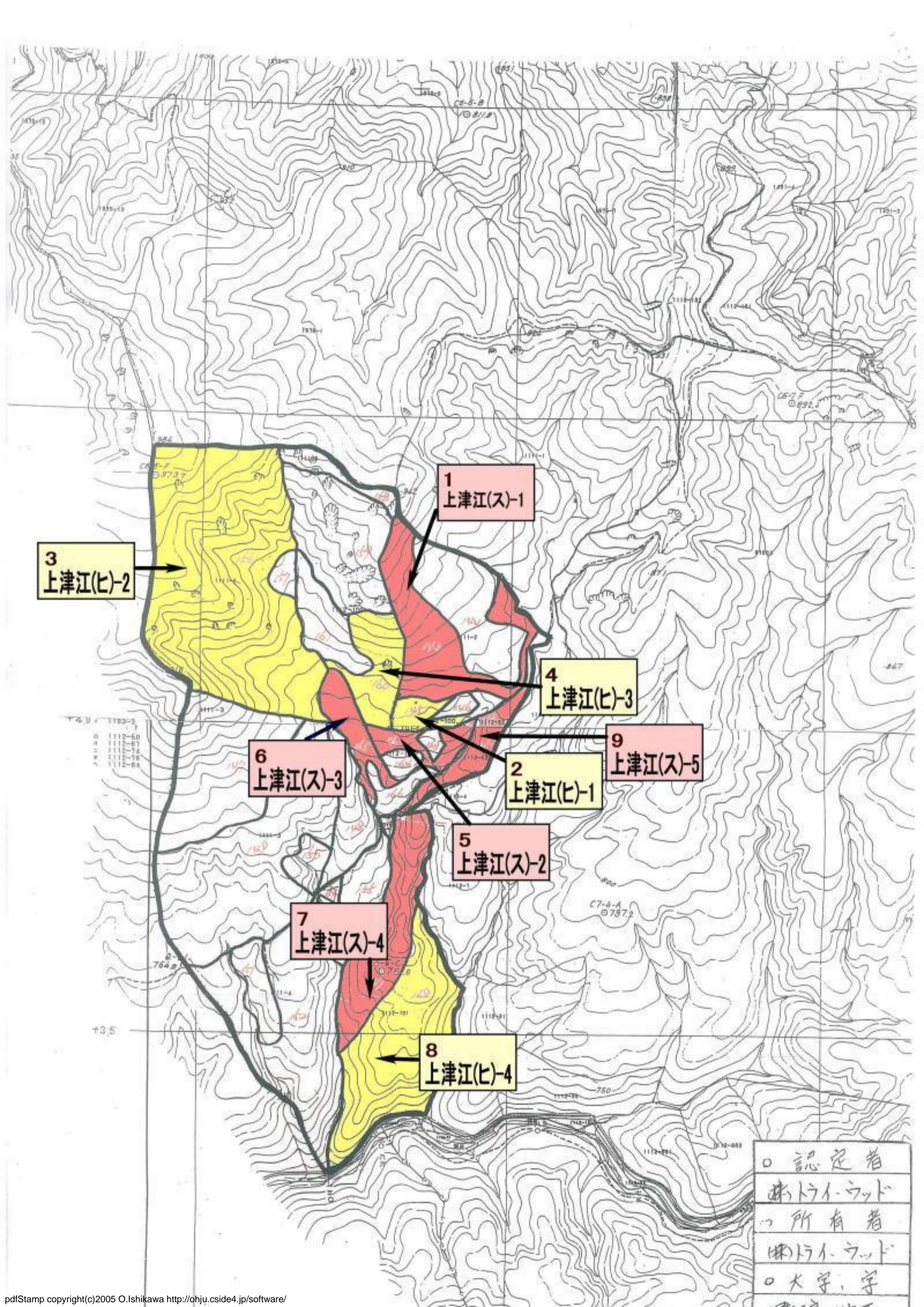


モニタ番号	J-VER番号	面積(Ea)	樹種	地位特定	当該ポイント選定理由
上津江(ス)-1	1	2.49	スギ	3	同一樹種(スギ)、同一地位のため、自然条件による区分なし
上津江(ヒ)-1	2	1.01	ヒノキ	3	同一樹種(ヒノキ)、同一地位のため、自然条件による区分なし
上津江(ヒ)-2	3	9.39	ヒノキ	3	同一樹種(ヒノキ)、同一地位のため、自然条件による区分なし
上津江(ヒ)-3	4	1.46	ヒノキ	3	同一樹種(ヒノキ)、同一地位のため、自然条件による区分なし
上津江(ス)-2	5	0.56	スギ	3	同一樹種(スギ)、同一地位のため、自然条件による区分なし
上津江(ス)-3	6	0.70	スギ	3	同一樹種(スギ)、同一地位のため、自然条件による区分なし
上津江(ス)-4	7	1.57	スギ	3	同一樹種(スギ)、同一地位のため、自然条件による区分なし
上津江(ヒ)-4	8	4.65	ヒノキ	2	同一樹種(ヒノキ)、同一地位のため、自然条件による区分なし
上津江(ス)-5	9	0.98	スギ	3	同一樹種(スギ)、同一地位のため、自然条件による区分なし
上津江(ス)-6	10	7.38	スギ	3	同一樹種(スギ)、同一地位のため、自然条件による区分なし
上津江(ヒ)-5	11	0.10	ヒノキ	3	同一樹種(ヒノキ)、同一地位のため、自然条件による区分なし
上津江(ス)-7	12	0.18	スギ	3	同一樹種(スギ)、同一地位のため、自然条件による区分なし
上津江(ヒ)-6	13	0.15	ヒノキ	3	同一樹種(ヒノキ)、同一地位のため、自然条件による区分なし
上津江(ス)-8	14	3.82	スギ	3	同一樹種(スギ)、同一地位のため、自然条件による区分なし
上津江(ヒ)-7	15	0.08	ヒノキ	3	同一樹種(ヒノキ)、同一地位のため、自然条件による区分なし
上津江(ヒ)-8	16	0.10	ヒノキ	3	同一樹種(ヒノキ)、同一地位のため、自然条件による区分なし
上津江(ス)-9	17	0.25	スギ	3	同一樹種(スギ)、同一地位のため、自然条件による区分なし
上津江(ス)-10	18	0.30	スギ	4	同一樹種(スギ)、同一地位のため、自然条件による区分なし
上津江(ス)-11	19	2.00	スギ	3	同一樹種(スギ)、同一地位のため、自然条件による区分なし
上津江(ス)-12	20	0.15	スギ	2	同一樹種(スギ)、同一地位のため、自然条件による区分なし
上津江(ス)-13	21	0.60	スギ	3	同一樹種(スギ)、同一地位のため、自然条件による区分なし
上津江(ス)-14	22	4.36	スギ	3	同一樹種(スギ)、同一地位のため、自然条件による区分なし
上津江(ヒ)-9	23	0.15	ヒノキ	2	同一樹種(ヒノキ)、同一地位のため、自然条件による区分なし
上津江(ヒ)-10	24	0.25	ヒノキ	2	同一樹種(ヒノキ)、同一地位のため、自然条件による区分なし
上津江(ヒ)-11	25	0.13	ヒノキ	3	同一樹種(ヒノキ)、同一地位のため、自然条件による区分なし
上津江(ス)-15	26	0.37	スギ	4	同一樹種(スギ)、同一地位のため、自然条件による区分なし
上津江(ス)-16	27	0.10	スギ	3	同一樹種(スギ)、同一地位のため、自然条件による区分なし
上津江(ス)-17	28	0.16	スギ	4	同一樹種(スギ)、同一地位のため、自然条件による区分なし
上津江(ス)-18	29	0.33	スギ	2	同一樹種(スギ)、同一地位のため、自然条件による区分なし
上津江(ス)-19	30	0.50	スギ	3	同一樹種(スギ)、同一地位のため、自然条件による区分なし
上津江(ス)-20	31	0.48	スギ	4	同一樹種(スギ)、同一地位のため、自然条件による区分なし
上津江(ス)-21	32	0.60	スギ	3	同一樹種(スギ)、同一地位のため、自然条件による区分なし
上津江(ヒ)-12	33	1.22	ヒノキ	2	同一樹種(ヒノキ)、同一地位のため、自然条件による区分なし
上津江(ス)-22	34	4.63	スギ	3	同一樹種(スギ)、同一地位のため、自然条件による区分なし
上津江(ス)-23	35	0.18	スギ	3	同一樹種(スギ)、同一地位のため、自然条件による区分なし
上津江(ス)-24	36	1.16	スギ	3	同一樹種(スギ)、同一地位のため、自然条件による区分なし
上津江(ス)-25	37	1.73	スギ	3	同一樹種(スギ)、同一地位のため、自然条件による区分なし
上津江(ス)-26	38	0.12	スギ	2	同一樹種(スギ)、同一地位のため、自然条件による区分なし
上津江(ヒ)-13	39	0.30	ヒノキ	3	同一樹種(ヒノキ)、同一地位のため、自然条件による区分なし
上津江(ス)-27	40	0.38	スギ	3	同一樹種(スギ)、同一地位のため、自然条件による区分なし
上津江(ス)-27	40	0.40	スギ	3	同一樹種(スギ)、同一地位のため、自然条件による区分なし
上津江(ヒ)-14	41	0.12	ヒノキ	2	同一樹種(ヒノキ)、同一地位のため、自然条件による区分なし
上津江(ヒ)-15	42	0.23	ヒノキ	3	同一樹種(ヒノキ)、同一地位のため、自然条件による区分なし
上津江(ス)-28	43	1.29	スギ	3	同一樹種(スギ)、同一地位のため、自然条件による区分なし
上津江(ス)-29	44	0.55	スギ	3	同一樹種(スギ)、同一地位のため、自然条件による区分なし
上津江(ス)-30	45	0.27	スギ	4	同一樹種(スギ)、同一地位のため、自然条件による区分なし
上津江(ヒ)-16	46	0.08	ヒノキ	3	同一樹種(ヒノキ)、同一地位のため、自然条件による区分なし
上津江(ス)-31	47	0.13	スギ	3	同一樹種(スギ)、同一地位のため、自然条件による区分なし
上津江(ヒ)-17	48	0.02	ヒノキ	3	同一樹種(ヒノキ)、同一地位のため、自然条件による区分なし
上津江(ス)-32	49	0.27	スギ	3	同一樹種(スギ)、同一地位のため、自然条件による区分なし
上津江(ス)-33	50	0.22	スギ	3	同一樹種(スギ)、同一地位のため、自然条件による区分なし



1
上津江(ス)-1

3
上津江(ヒ)-2

4
上津江(ヒ)-3

6
上津江(ス)-3

9
上津江(ス)-5

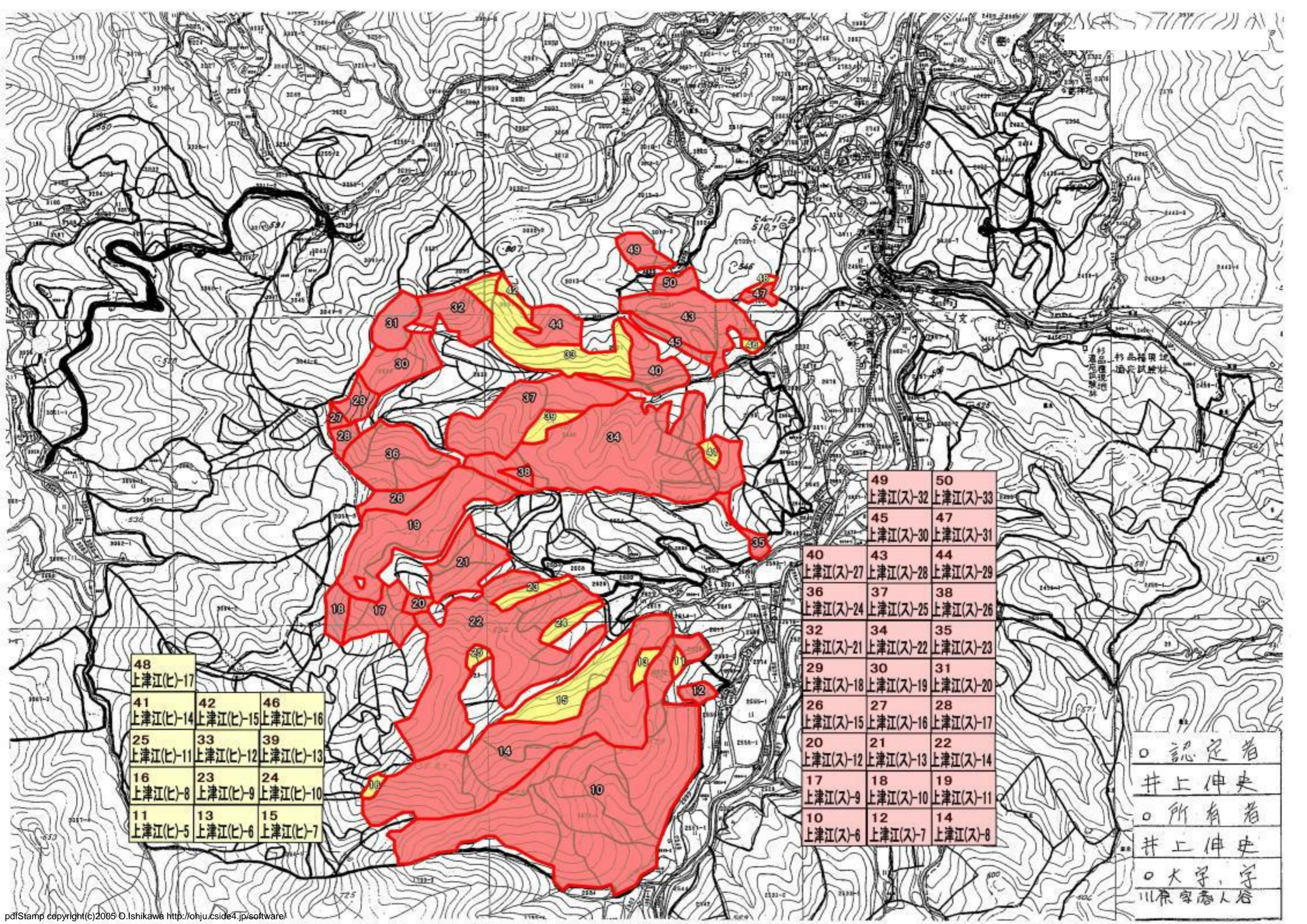
2
上津江(ヒ)-1

5
上津江(ス)-2

7
上津江(ス)-4

8
上津江(ヒ)-4

○ 認定者
株式会社 ウッド
所有者
株式会社 ウッド
○ 大字、字



48		
上津江(ヒ)-17		
41	42	46
上津江(ヒ)-14	上津江(ヒ)-15	上津江(ヒ)-16
25	33	39
上津江(ヒ)-11	上津江(ヒ)-12	上津江(ヒ)-13
16	23	24
上津江(ヒ)-8	上津江(ヒ)-9	上津江(ヒ)-10
11	13	15
上津江(ヒ)-5	上津江(ヒ)-6	上津江(ヒ)-7

49	50	
上津江(ス)-32	上津江(ス)-33	
45	47	
上津江(ス)-30	上津江(ス)-31	
40	43	44
上津江(ス)-27	上津江(ス)-28	上津江(ス)-29
36	37	38
上津江(ス)-24	上津江(ス)-25	上津江(ス)-26
32	34	35
上津江(ス)-21	上津江(ス)-22	上津江(ス)-23
29	30	31
上津江(ス)-18	上津江(ス)-19	上津江(ス)-20
26	27	28
上津江(ス)-15	上津江(ス)-16	上津江(ス)-17
20	21	22
上津江(ス)-12	上津江(ス)-13	上津江(ス)-14
17	18	19
上津江(ス)-9	上津江(ス)-10	上津江(ス)-11
10	12	14
上津江(ス)-6	上津江(ス)-7	上津江(ス)-8

○ 認定者
井上伸史

○ 所有者
井上伸史

○ 大学、学
川原家春人谷