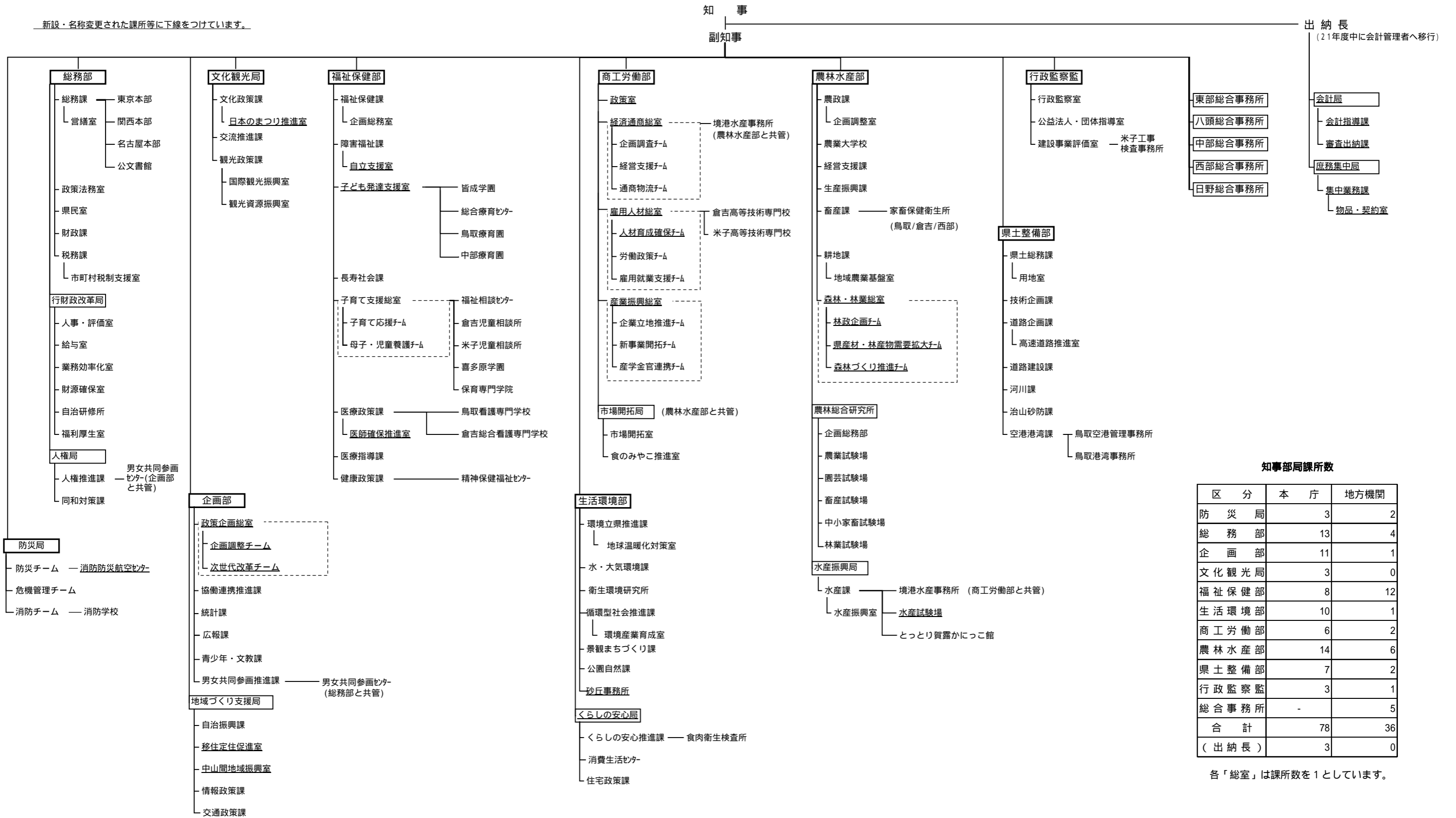


# 鳥取県組織機構図 (知事部局・平成21年4月1日)

新設・名称変更された課所等に下線をつけています。



**知事部局課所数**

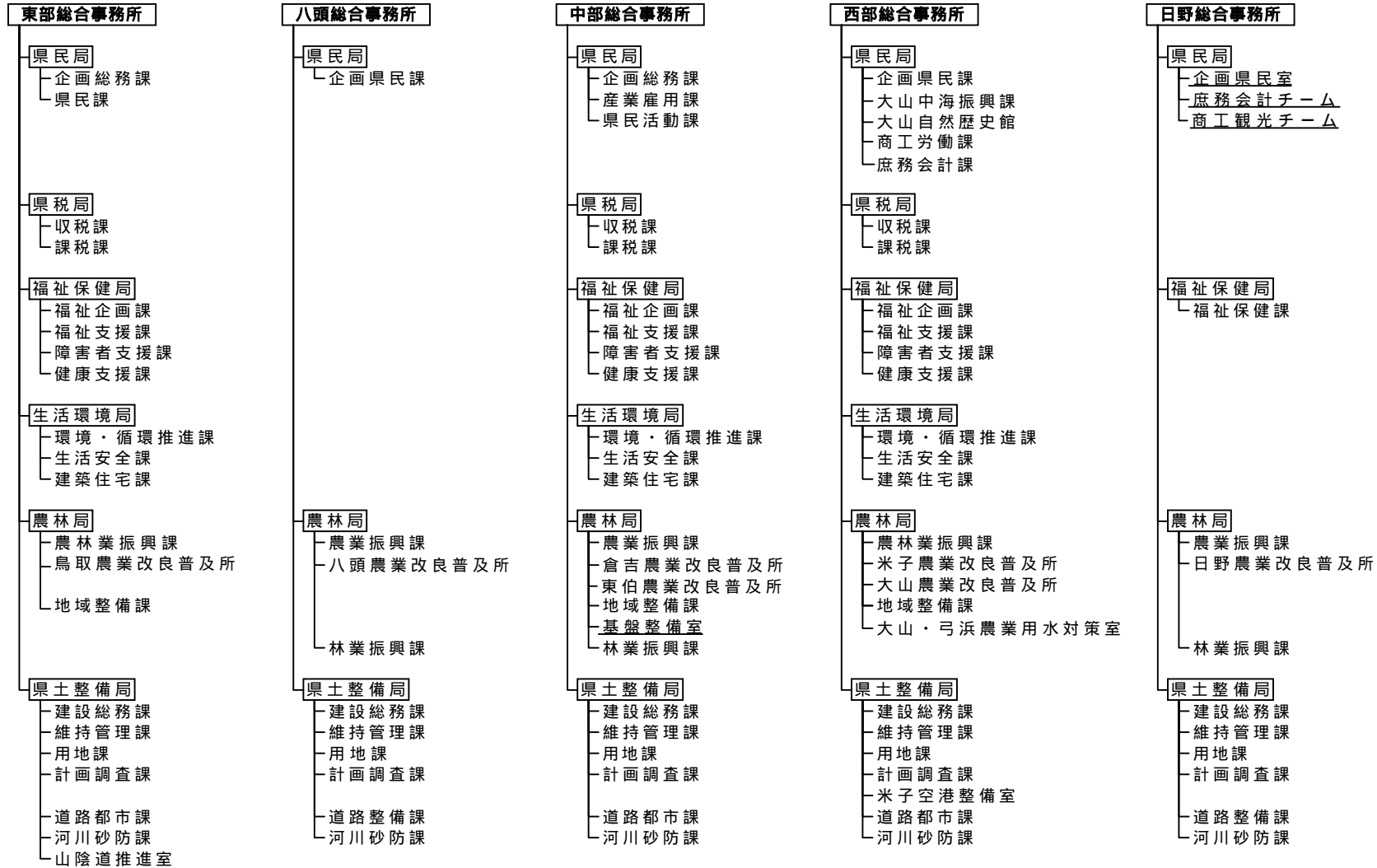
区分	本庁	地方機関
防災局	3	2
総務部	13	4
企画部	11	1
文化観光局	3	0
福祉保健部	8	12
生活環境部	10	1
商工労働部	6	2
農林水産部	14	6
県土整備部	7	2
行政監察監	3	1
総合事務所	-	5
合計	78	36
(出納長)	3	0

各「総室」は課所数を1としています。

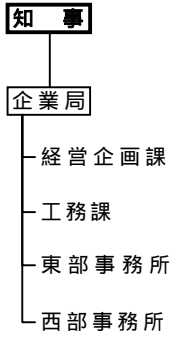
# 総合事務所組織機構図

(平成21年4月1日)

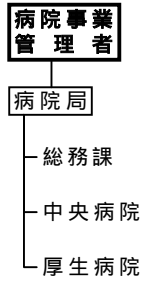
新設・名称変更された課所等に下線をつけています。



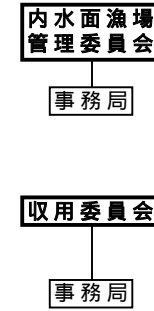
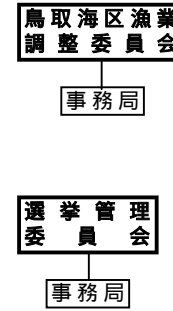
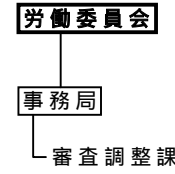
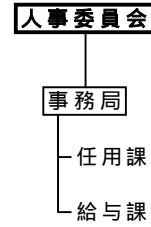
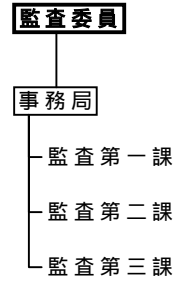
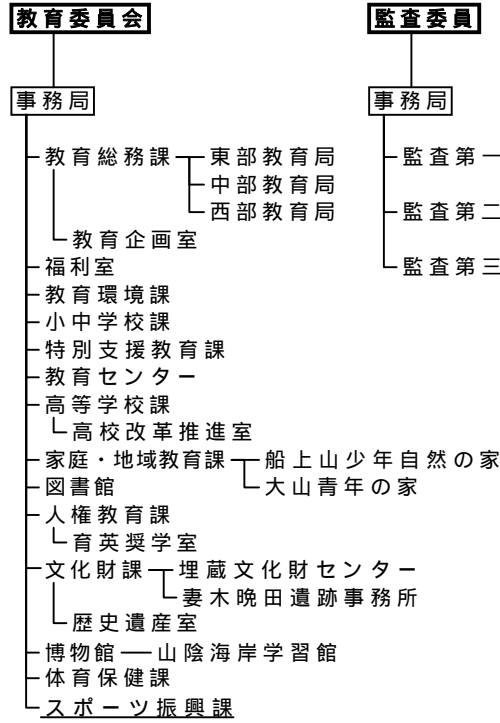
(企業局)



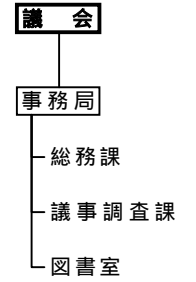
(病院局)



(各種委員会)



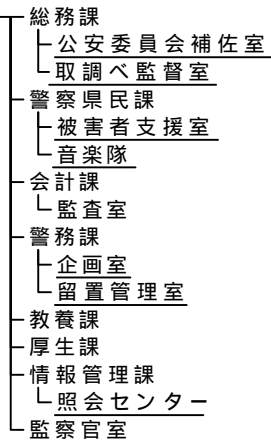
(議会)



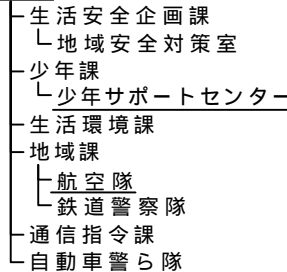
**公安委員会**

**警察本部**

**警務部**

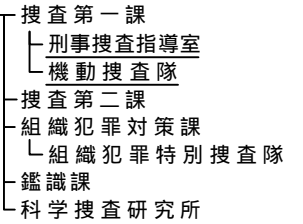


**生活安全部**

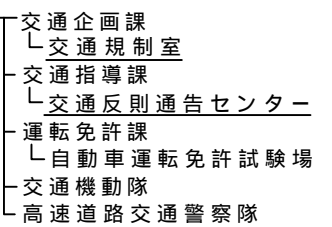


(公安委員会のつづき)

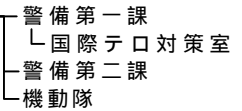
**刑事部**



**交通部**



**警備部**



警察学校

警察署

平成21年4月1日現在。

新設・名称変更された課所等に下線をつけています。