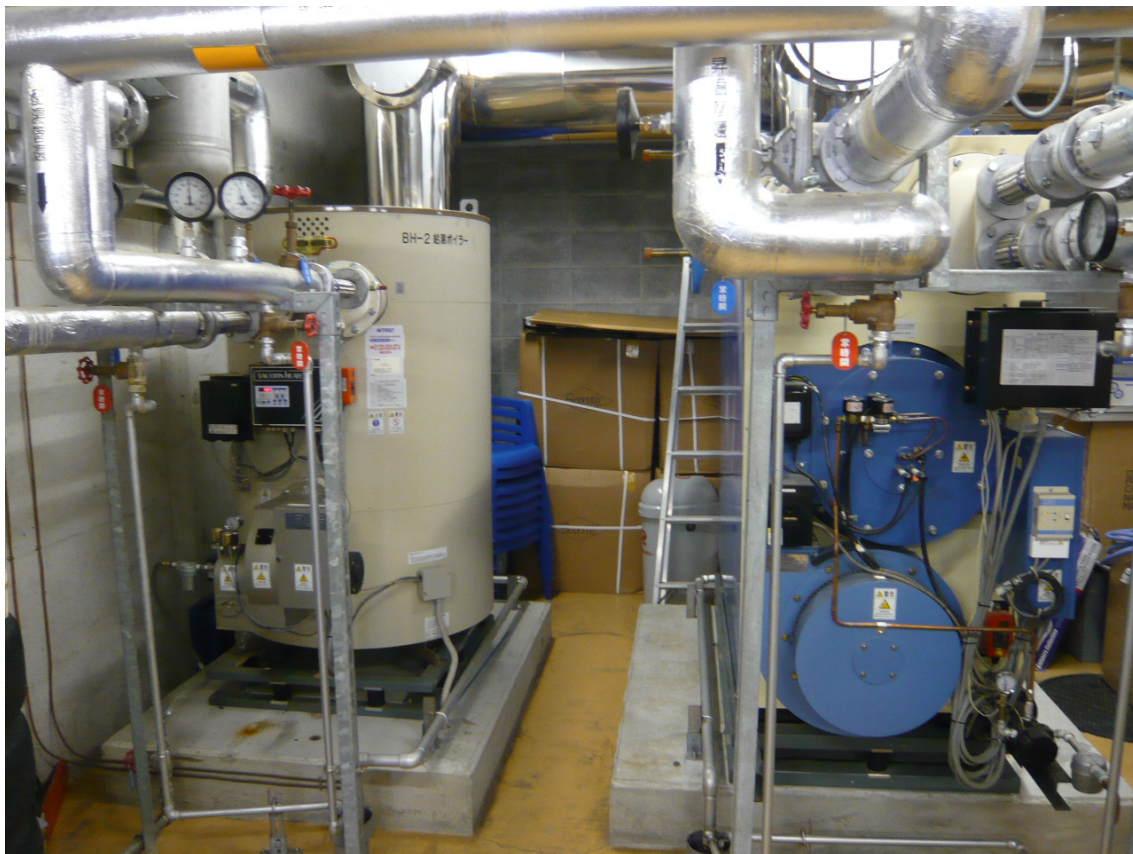
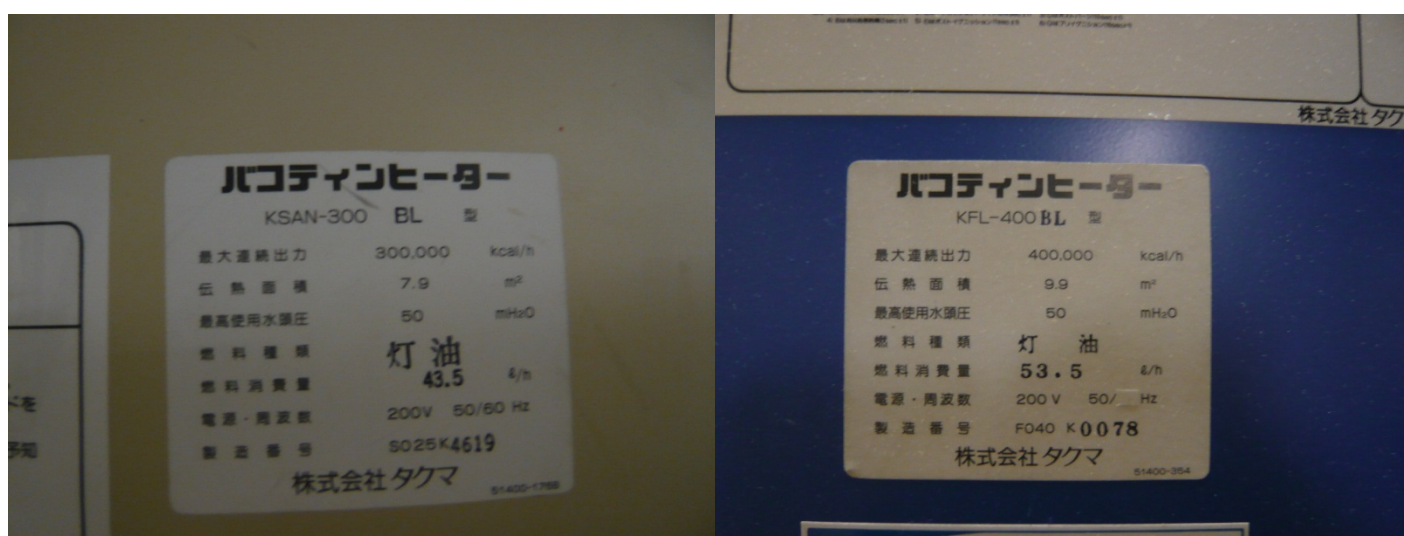


<数馬の湯 既存灯油ボイラーの効率>

通常は 40 万 kcal/h を使用。冬季、朝の浴槽昇温のみ 30 万 kcal/h も使用している。



既存灯油ボイラー（左：30 万 kcal/h、右：40 万 kcal/h）



既存灯油ボイラー銘板（左：30 万 kcal/h、右：40 万 kcal/h）

ベースラインボイラーの効率として、下記の通り常時利用をしていた 40 万 kcal/h ボイラーの効率 90%を採用する。

出力	400,000kcal/h	300,000kcal/h
灯油使用量	53.5L/h	43.5L/h
灯油低位熱量	8,329kcal/L	8,329kcal/L
入力	445,602kcal/h	362,312kcal/h
効率（低位）	90%	83%
使用実績	常時	冬季朝のみ