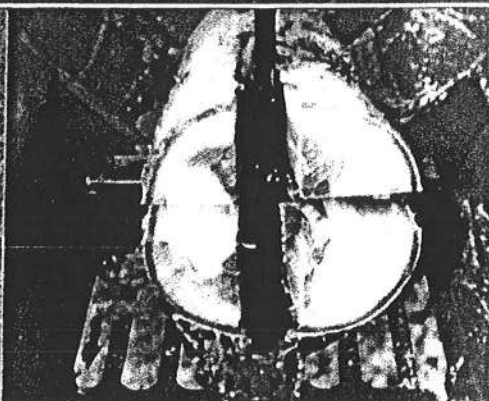
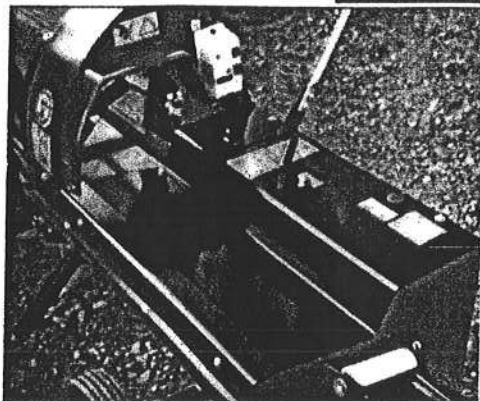


JAPA FIREWOOD PROCESSOR

簡単で、速くて、安全な薪生産

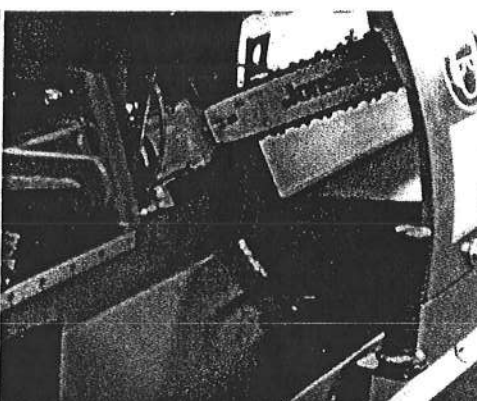
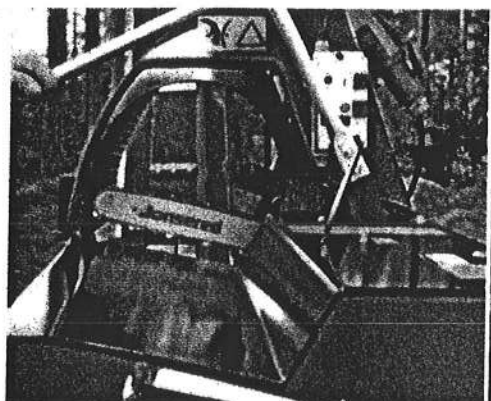
JAPA 300



コントロールレバーを操作するだけで、原木の切断と薪割が可能です。

直径37cmまでの原木を高さ調整が可能な4枚刃で素早く割ることができます。

最大長さ45cmまで切断し、割ることができます。



JAPA300

- 切断は、油圧チェーンソーで簡単に素早く。(レバー操作)
- 薪割は、油圧の 5t のパワーでチェーンソーで切断した後、連続して行います。
- 割った薪はベルトコンベアで、自動的に運びます。

静かな油圧チェーンソーが原木を素早く切断します。チェーンオイルはタンクの作動油を使用します。チェーンソーは切断するときだけ回転します。

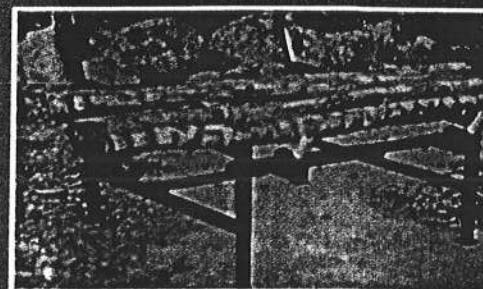


折りたたみ式の油圧コンベアを採用。移動時にはコンパクトにして運ぶことができます。



JAPA300 テクニカルデータ	
切断	油圧チェーンソー 13"
原木最大直径	300mm
原木切断最大長さ	450mm
エンジン	HONDA 13HP
破碎力	5t
オイルタンク容量	30L
重量	407kg
オプション	ログデッキ

— OPTION ログデッキ —



オプションのログデッキは4m3の原木を置くことができます。

DLD Inc.

株式会社 **ディーエルディー**

本社: 〒396-0217 長野県伊那市高遠町上山田2435 Phone 0265-94-6133 Fax. 0265-94-5133