

## 森林施業計画認定書

認定番号 20090080002

太農水 6 1 1 号  
平成 2 2 年 6 月 1 5 日

多良岳県有林 団地  
佐賀県林業課長 前田 美壽 様

太良町長 岩 島 正 昭



森林法第 1 1 条第 1 項（同法第 1 2 条第 1 項、同法第 1 2 条第 2 項）の規定により、平成 2 2 年 6 月 3 日付け林業第 1064 号で請求のあった森林施業計画については、これを適当であると認定する。

# 森林施業計画認定請求書

林業第 1064 号  
平成 22 年 6 月 3 日

太良町長 岩島 正昭 様

請求者 住所 佐賀県佐賀市城内 1-1-59

氏名 佐賀県林業課長 前田 美壽



別紙の森林施業計画書に下記の書類を添えて森林法第11条第1項の規定による認定を請求します。

## 記

- 1 森林施業計画書の対象とする森林の所在、当該森林の施業に必要な林道の開設その他の林業生産の基盤の整備の状況及び公益的機能別施業森林の区域内に存する森林のうち皆伐による伐採をする森林の区域を表示した図面

# 森林施業計画書

認定年度	平成22年度
団地名	多良岳県有林
認定番号	第20090080002号
認定日	平成22年6月15日

種別	新規	変更	再認定
属人単独	○		
属人共同			
団地共同			

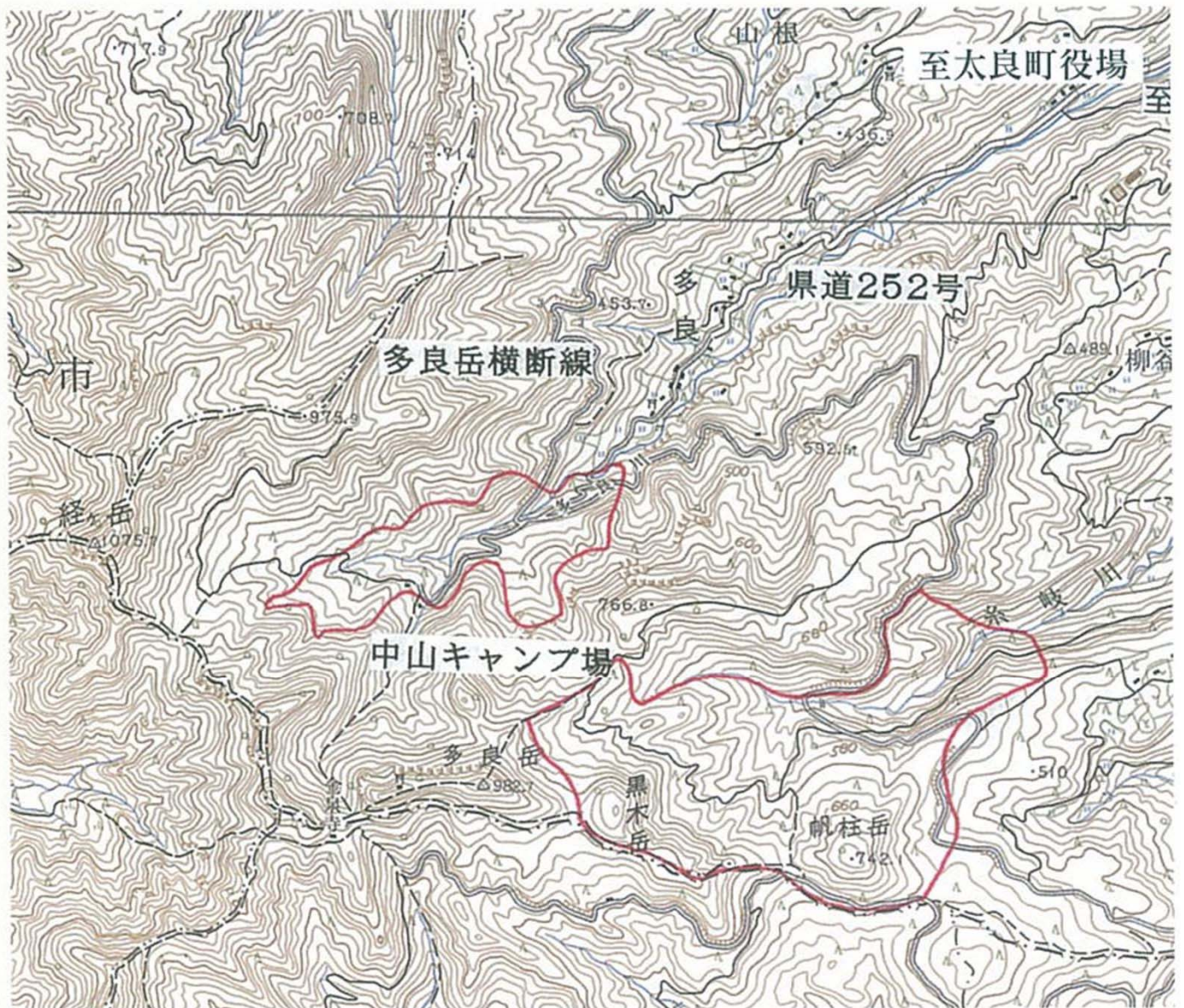
## 計画期間

自 平成22年 7月 1日  
至 平成27年 6月30日

住 所 佐賀県佐賀市城内1-1-59

氏 名 佐賀県林業課長 前田 美壽

団地名	多良岳県有林
所在地	藤津郡太良町大字多良岳
計画期間	平成22年7月1日～平成27年6月30日



# 森林施業計画指導表(基準算定表)

認定番号 20090080002

計画始期年度 平成 22 年度

団地 0002 多良岳県有林

## 1. 団地要件

(1) 計画対象森林面積 294.19 ha

適	否	○
---	---	---

(2) 団地要件対象森林面積 294.19 ha

(水土保全林: 231.96 ha 森林と人との共生林: 62.23 ha 資源の循環利用林: 0.00 ha)

## 2. 重視する森林の機能に応じた森林の区分と認定基準

	公益的機能別施業森林区域				公益的機能別施業森林区域外																																																							
	水土保全林		森林と人との共生林		資源の循環利用林																																																							
1. 間伐要件	適	否	○	適	否	○																																																						
2. 主伐林齢	① 標準伐期齢+10年に達しない森林について主伐が計画されていないこと ② 長伐期施業森林について標準伐期齢×2-10年に達しない森林について主伐が計画されていないこと		計画始期での林齢<標準伐期齢で主伐が計画されていないこと		標準伐期齢-5年に達しない森林について主伐が計画されていないこと																																																							
	適	否	○	適	否	○																																																						
3. 伐採立木材積	① 伐採立木材積 <table border="1"> <tr><th>区分</th><th>材積</th></tr> <tr><td>伐採立木材積</td><td>21,069</td></tr> <tr><td>上限材積</td><td>21,069</td></tr> <tr><td>適</td><td>否</td></tr> <tr><td></td><td>○</td></tr> </table> (伐採立木材積≤上限材積) ② 複層林施業森林の伐採立木材積 <table border="1"> <tr><td>適</td><td>否</td></tr> <tr><td></td><td>-</td></tr> </table>		区分	材積	伐採立木材積	21,069	上限材積	21,069	適	否		○	適	否		-	① 伐採率 <table border="1"> <tr><td>適</td><td>否</td></tr> <tr><td></td><td>○</td></tr> </table> (伐採率<30%) ② 伐採立木材積 <table border="1"> <tr><th>区分</th><th>材積</th></tr> <tr><td>伐採立木材積</td><td>233</td></tr> <tr><td>上限材積</td><td>983</td></tr> <tr><td>適</td><td>否</td></tr> <tr><td></td><td>○</td></tr> </table> (伐採立木材積≤上限材積) ③ 特定広葉樹育成施業森林の伐採立木材積 <table border="1"> <tr><td>適</td><td>否</td></tr> <tr><td></td><td>-</td></tr> </table> (伐採計画材積≤上限材積) ④ 要転換森林の計画的転換 <table border="1"> <tr><th>区分</th><th>面積</th></tr> <tr><td>伐採立木面積</td><td>0.00</td></tr> <tr><td>下限面積</td><td>0.00</td></tr> <tr><td>適</td><td>否</td></tr> <tr><td></td><td>○</td></tr> </table> (要転換計画面積≥要転換下限面積)		適	否		○	区分	材積	伐採立木材積	233	上限材積	983	適	否		○	適	否		-	区分	面積	伐採立木面積	0.00	下限面積	0.00	適	否		○	① 伐採立木材積 <table border="1"> <tr><th>区分</th><th>材積</th></tr> <tr><td>伐採立木材積</td><td>0</td></tr> <tr><td>上限材積</td><td>1,300</td></tr> <tr><td>下限材積</td><td>0</td></tr> <tr><td>適</td><td>否</td></tr> <tr><td></td><td>○</td></tr> </table> (下限材積≤伐採立木材積≤上限材積)		区分	材積	伐採立木材積	0	上限材積	1,300	下限材積	0	適	否		○
区分	材積																																																											
伐採立木材積	21,069																																																											
上限材積	21,069																																																											
適	否																																																											
	○																																																											
適	否																																																											
	-																																																											
適	否																																																											
	○																																																											
区分	材積																																																											
伐採立木材積	233																																																											
上限材積	983																																																											
適	否																																																											
	○																																																											
適	否																																																											
	-																																																											
区分	面積																																																											
伐採立木面積	0.00																																																											
下限面積	0.00																																																											
適	否																																																											
	○																																																											
区分	材積																																																											
伐採立木材積	0																																																											
上限材積	1,300																																																											
下限材積	0																																																											
適	否																																																											
	○																																																											

## 森林施業の実施に関する長期の方針

### 1 森林施業の実施に関する基本方針

#### (1) 水土保全林

糸岐川及び多良川の上流に位置し重要な水源林になっているため、適時に間伐を行い下層植生の生長を促す。

#### (2) 森林と人との共生林

複層林施業や長伐期施業を行うことにより、多様な樹種や林齢構成に幅を持たせ、生物多様性を増進する。

### 2 長期の伐採立木材積及び面積

区分	期間	伐採面積(ha)／伐採立木材積(m3)			造林面積(ha)		
		主伐	間伐	計	人工造林	天然更新	計
資源の循環利用林	I 期分	0.00 / 0	0.00 / 0	0.00 / 0	0.00	0.00	0.00
	II 期分	0.00 / 0	0.00 / 0	0.00 / 0	0.00	0.00	0.00
	III 期分	0.00 / 0	0.00 / 0	0.00 / 0	0.00	0.00	0.00
	IV 期分	0.00 / 0	0.00 / 0	0.00 / 0	0.00	0.00	0.00
	V 期分	0.00 / 0	0.00 / 0	0.00 / 0	0.00	0.00	0.00
	VI 期分	0.00 / 0	0.00 / 0	0.00 / 0	0.00	0.00	0.00
	VII 期分	0.00 / 0	0.00 / 0	0.00 / 0	0.00	0.00	0.00
	VIII 期分	0.00 / 0	0.00 / 0	0.00 / 0	0.00	0.00	0.00
	小計	0.00 / 0	0.00 / 0	0.00 / 0	0.00	0.00	0.00
水土保全林	I 期分	0.00 / 0	161.20 / 21,069	161.20 / 21,069	0.00	0.00	0.00
	II 期分	0.00 / 0	10.00 / 1,289	10.00 / 1,289	0.00	0.00	0.00
	III 期分	0.00 / 0	10.00 / 1,289	10.00 / 1,289	0.00	0.00	0.00
	IV 期分	5.00 / 3,500	10.00 / 1,289	15.00 / 4,789	5.00	0.00	5.00
	V 期分	25.00 / 17,500	10.00 / 1,289	35.00 / 18,789	25.00	0.00	25.00
	VI 期分	25.00 / 17,500	10.00 / 1,289	35.00 / 18,789	25.00	0.00	25.00
	VII 期分	25.00 / 17,500	10.00 / 1,289	35.00 / 18,789	25.00	0.00	25.00
	VIII 期分	25.00 / 17,500	10.00 / 1,289	35.00 / 18,789	25.00	0.00	25.00
	小計	105.00 / 73,500	231.20 / 30,092	336.20 / 103,592	105.00	0.00	105.00
森林と人との共生林	I 期分	0.00 / 0	2.14 / 233	2.14 / 233	0.00	0.00	0.00
	II 期分	0.00 / 0	1.55 / 212	1.55 / 212	0.00	0.00	0.00
	III 期分	0.00 / 0	2.30 / 284	2.30 / 284	0.00	0.00	0.00
	IV 期分	0.18 / 126	1.55 / 235	1.73 / 361	0.18	0.00	0.18
	V 期分	0.00 / 0	0.62 / 61	0.62 / 61	0.00	0.00	0.00
	VI 期分	0.00 / 0	0.00 / 0	0.00 / 0	0.00	0.00	0.00
	VII 期分	0.46 / 322	0.00 / 0	0.46 / 322	0.46	0.00	0.46
	VIII 期分	2.44 / 1,708	0.00 / 0	2.44 / 1,708	2.44	0.00	2.44
	小計	3.08 / 2,156	8.16 / 1,025	11.24 / 3,181	3.08	0.00	3.08

### 3 その他参考とすべき事項

#### 4 添付書類

森林の所在等の図面

# B-2 森林の現況並びに計画量

認定番号 20090080002

計画始期年度 平成 22 年度

団 地: 0002 多良岳県有林

1 頁

## ○ 森林現況

区分	人工林			天然林			合計		
	面積	蓄積	成長量	面積	蓄積	成長量	面積	蓄積	成長量
保続対象森林	228.45	91,065	2,586	65.74	11,257	89	294.19	102,322	2,675
森林法施行令 第三条に該当する森林	①伐採禁止林								
	②竹林								
	③知事指定森林								
	④要転換森林								
	⑤要間伐森林								
合計	228.45	91,065	2,586	65.74	11,257	89	294.19	102,322	2,675

## ○ 造林計画

(単位 面積 : ha, 蓄積 : m<sup>3</sup>, 成長量 : m<sup>3</sup>)

期間 (年度)	再造林	拡大・造林	その他	合計	保 育				
					下刈り	雪起し	除 伐	枝打ち	つる切り
H 22									
H 23									
H 24									
H 25									
H 26									
H 27									
計									

## ○ 伐採計画

期間 (年度)	保 続 対 象 森 林								要 転 換 森 林		そ の 他 の 森 林				合 計		保 続 対 象 森 林	
	人 工 林				天 然 林				皆 伐		主 伐		間 伐		合 計		保 続 対 象 森 林	
	主 伐		間 伐		皆 伐		皆 伐以外											
	面積	材積	面積	材積	面積	材積	面積	材積	面積	材積	面積	材積	面積	材積	面積	材積	面積	材積
H 22			49.27	6,211										49.27	6,211	49.27	6,211	
H 23			57.24	7,551										57.24	7,551	57.24	7,551	
H 24			31.31	4,068										31.31	4,068	31.31	4,068	
H 25			13.06	1,896										13.06	1,896	13.06	1,896	
H 26			12.46	1,576										12.46	1,576	12.46	1,576	
H 27																		
計			163.34	21,302										163.34	21,302	163.34	21,302	





## C-2 森林施業計画樹立者一覧表

認定番号: 20090080002 計画始期年度: 平成 22年度 団地: 0002 多良岳県有林

1頁

森林所有者氏名	森林所有者住所	所有形態	認定森林面積 (ha)			
			人工林	天然林	その他	計
サカケン 佐賀県	サカシジョウナイ1-1-59 佐賀市城内1-1-59	01: 個人 有林	228.45	64.41	1.33	294.19

# C-3 森林施業計画に基づく計画箇所明細表

認定番号: 20090080002

計画始期年度: 平成 22年度

団地: 0002 多良岳県有林

1 頁

市町村	林班					森林の所在 字 地番 森林所有者 氏 名	森林の現況							計 画													
	林班	小班群	小班	枝番	小枝		施業枝番	森林の種類			面積 (ha)	林種	樹高 (m)	樹種	林齢	蓄積 (m³)	伐採計画				造林計画			保育計画			
								1	2	3							年度	伐種	比率	面積 (ha)	材積 (m³)	年度	種類	樹種	面積 (ha)	種類	年度
441 太良町	017	イ	003	01	1	1	1	12	26	0.31	人工林	スギ	25	63	H 24	3	30	0.31	20					下刈り		枝打ち	
							水	土	保														雪起し		つる切り		
							S		02														除伐				
441 太良町	017	イ	003	02	1	1	11	12	26	0.37	人工林	スギ	59	231	H 24	3	30	0.37	75					下刈り		枝打ち	
							水	土	保														雪起し		つる切り		
							S		02														除伐				
441 太良町	017	イ	003	03	1	1	11	12	26	0.30	天然林	その他広	64	72									下刈り		枝打ち		
							水	土	保														雪起し		つる切り		
							S		02														除伐				
441 太良町	017	イ	003	04	1	1	11	12	26	0.56	人工林	スギ	51	310	H 23	3	30	0.56	94					下刈り		枝打ち	
							水	土	保														雪起し		つる切り		
							S		02														除伐				
441 太良町	017	イ	003	05	1	1	11	12	26	2.41	人工林	スギ	46	1200	H 23	3	30	2.41	364					下刈り		枝打ち	
							水	土	保														雪起し		つる切り		
							S		02														除伐				
441 太良町	017	イ	003	06	1	1	11	12	26	0.70	人工林	スギ	56	392	H 23	3	30	0.70	118					下刈り		枝打ち	
							水	土	保														雪起し		つる切り		
							S		02														除伐				
441 太良町	017	イ	003	07	1	1	11	12	26	2.24	人工林	スギ	45	1091	H 24	3	30	2.24	331					下刈り		枝打ち	
							水	土	保														雪起し		つる切り		
							S		02														除伐				
441 太良町	017	イ	003	08	1	1	11	12	26	2.45	人工林	ヒノキ	45	982	H 22	3	30	2.45	297					下刈り		枝打ち	
							水	土	保														雪起し		つる切り		
							S		02														除伐				
441 太良町	017	イ	003	09	1	1	11	12	26	0.90	人工林	スギ	42	403	H 25	3	30	0.90	121					下刈り		枝打ち	
							水	土	保														雪起し		つる切り		
							S		02														除伐				
441 太良町	017	イ	003	09	2	1	11	12	26	0.90	人工林	スギ	42	403	H 24	3	30	0.90	121					下刈り		枝打ち	
							水	土	保														雪起し		つる切り		
							S		02														除伐				

# C-3 森林施業計画に基づく計画箇所明細表

認定番号: 20090080002

計画始期年度: 平成 22年度

団地: 0002 多良岳県有林

2 頁

市町村	林班					森林の所在 字 地番	森林の現況							計 画														
	林班	小班群	小班	枝番	小枝		施業枝番	森林所有者氏名	森林の種類			面積 (ha)	林種	樹高 (m)	樹種	林齢	蓄積 (m³)	伐採計画				造林計画			保育計画			
									1	2	3							年度	伐種	比率	面積 (ha)	材積 (m³)	年度	種類	樹種	面積 (ha)	種類	年度
441 太良町	017	イ	003	10	1	1	イキタラダケ8595-10 糸岐多良岳8595-10	11	12	26	3.21	1	19.40	01	43	1480	H 25	3	30	3.21	447				下刈り		枝打ち	
								水	土	保															S	02	人工林	スギ
441 太良町	017	イ	003	10	2	1	イキタラダケ8595-10 糸岐多良岳8595-10	11	12	26	3.20	1	19.40	01	43	1475	H 24	3	30	3.20	443				下刈り		枝打ち	
								水	土	保															S	02	人工林	スギ
441 太良町	017	イ	003	11	1	1	イキタラダケ8595-10 糸岐多良岳8595-10	11	12	26	2.99	1	19.40	01	43	1378	H 24	3	30	2.99	415				下刈り		枝打ち	
								水	土	保															S	02	人工林	スギ
441 太良町	018	イ	001	01	1	1	イキタラダケ8595-1 糸岐多良岳8595-1	11	12	26	0.06	4	0.00	44	0	0								下刈り		枝打ち		
								水	土	保														S	02	未立木	原野	雪起し
441 太良町	018	イ	001	02	1	1	イキタラダケ8595-1 糸岐多良岳8595-1	11	12	26	1.14	1	8.20	02	16	66								下刈り		枝打ち		
								水	土	保														S	02	人工林	ヒノキ	雪起し
441 太良町	018	イ	001	04	1	1	イキタラダケ8595-1 糸岐多良岳8595-1	11	12	26	2.82	2	0.00	38	59	674								下刈り		枝打ち		
								水	土	保														M		天然林	その他広	雪起し
441 太良町	018	イ	001	05	1	1	イキタラダケ8595-1 糸岐多良岳8595-1	11	12	26	0.13	1	21.50	01	50	71								下刈り		枝打ち		
								水	土	保														S	02	人工林	スギ	雪起し
441 太良町	018	イ	001	05	2	1	イキタラダケ8595-1 糸岐多良岳8595-1	11	12	26	0.43	1	21.50	01	50	234								下刈り		枝打ち		
								水	土	保														S	02	人工林	スギ	雪起し
441 太良町	018	イ	001	05	3	1	イキタラダケ8595-1 糸岐多良岳8595-1	11	12	26	0.32	1	21.50	01	50	174								下刈り		枝打ち		
								水	土	保														S	02	人工林	スギ	雪起し
441 太良町	018	イ	001	06	1	1	イキタラダケ8595-1 糸岐多良岳8595-1	11	12	26	0.55	1	24.60	01	61	351								下刈り		枝打ち		
								水	土	保														S	02	人工林	スギ	雪起し



# C-3 森林施業計画に基づく計画箇所明細表

認定番号: 20090080002

計画始期年度: 平成 22年度

団地: 0002 多良岳県有林

4 頁

市町村	林班					森林の所在 字 地番	森林の現況							計 画															
	林班	小班群	小班	枝番	小枝		施業枝番	森林所有者氏名	森林の種類			面積 (ha)	林種	樹高 (m)	樹種	林齢	蓄積 (m³)	伐採計画				造林計画			保育計画				
									1	2	3							年度	伐種	比率	面積 (ha)	材積 (m³)	年度	種類	樹種	面積 (ha)	種類	年度	種類
441 太良町	018	イ	001	12	2	1	イキタラダケ8595-1 糸岐多良岳8595-1	11	12	26	0.10	1	21.50	01	50	54	H 25	3	30	0.10	16					下刈り		枝打ち	
							サガケン 佐賀県	S			02	人工林														雪起し		つる切り	
								S			02	人工林														除伐			
441 太良町	018	イ	001	13	1	1	イキタラダケ8595-1 糸岐多良岳8595-1	11	12	26	2.14	1	15.00	02	32	501	H 23	3	30	2.14	152					下刈り		枝打ち	
							サガケン 佐賀県	S			02	人工林														雪起し		つる切り	
								S			02	人工林														除伐			
441 太良町	018	イ	001	14	1	1	イキタラダケ8595-1 糸岐多良岳8595-1	11	12	26	0.66	1	15.00	02	32	154	H 23	3	30	0.66	47					下刈り		枝打ち	
							サガケン 佐賀県	S			02	人工林														雪起し		つる切り	
								S			02	人工林														除伐			
441 太良町	018	イ	001	15	1	1	イキタラダケ8595-1 糸岐多良岳8595-1	11	12	26	0.31	1	14.20	02	30	65	H 23	3	30	0.31	21					下刈り		枝打ち	
							サガケン 佐賀県	S			02	人工林														雪起し		つる切り	
								S			02	人工林														除伐			
441 太良町	018	イ	001	16	1	1	イキタラダケ8595-1 糸岐多良岳8595-1	11	12	26	0.42	1	22.10	02	54	206										下刈り		枝打ち	
							サガケン 佐賀県	S			02	人工林														雪起し		つる切り	
								S			02	人工林														除伐			
441 太良町	018	イ	001	17	1	1	イキタラダケ8595-1 糸岐多良岳8595-1	11	12	26	0.45	1	20.10	01	45	219										下刈り		枝打ち	
							サガケン 佐賀県	S			02	人工林														雪起し		つる切り	
								S			02	人工林														除伐			
441 太良町	018	イ	001	18	1	1	イキタラダケ8595-1 糸岐多良岳8595-1	11	12	26	3.97	1	17.90	02	40	1346	H 26	3	30	3.97	407					下刈り		枝打ち	
							サガケン 佐賀県	S			02	人工林														雪起し		つる切り	
								S			02	人工林														除伐			
441 太良町	018	イ	001	19	1	1	イキタラダケ8595-1 糸岐多良岳8595-1	11	12	26	7.60	2	0.00	38	59	1816										下刈り		枝打ち	
							サガケン 佐賀県	M				天然林														雪起し		つる切り	
								M				天然林														除伐			
441 太良町	018	イ	001	20	1	1	イキタラダケ8595-1 糸岐多良岳8595-1	11	12	26	20.48	2	0.00	38	59	4895										下刈り		枝打ち	
							サガケン 佐賀県	M				天然林														雪起し		つる切り	
								M				天然林														除伐			
441 太良町	018	イ	001	21	1	1	イキタラダケ8595-1 糸岐多良岳8595-1	11	12	26	0.72	1	18.70	01	41	312										下刈り		枝打ち	
							サガケン 佐賀県	S			02	人工林														雪起し		つる切り	
								S			02	人工林														除伐			

### C-3 森林施業計画に基づく計画箇所明細表

認定番号: 20090080002

計画始期年度: 平成 22年度

団地: 0002 多良岳県有林

5 頁

市町村	林班						森林の所在 字 地番	森林の現況						計 画																												
	林班	小班群	小班	枝番	小枝	施業枝番		森林の種類			面積 (ha)	林種	樹高 (m)	樹種	林齢	蓄積 (m <sup>3</sup> )	伐採計画				造林計画			保育計画																		
								1	2	3							年度	伐種	比率	面積 (ha)	材積 (m <sup>3</sup> )	年度	種類	樹種	面積 (ha)	種類	年度	種類	年度													
441 太良町	018	イ	001	22	1	1	イキタラダケ8595-1 糸岐多良岳8595-1	11 水	12 土	26 保	6.28	2	0.00	38	69	1501															下刈り		枝打ち									
							サガケン 佐賀県	M				天然林	その他広																			雪起し		つる切り								
																																除伐										
441 太良町	018	イ	001	23	1	1	イキタラダケ8595-1 糸岐多良岳8595-1	11 水	12 土	26 保	1.05	1	14.10	01	28	257	H 23	3	30	1.05	78										下刈り		枝打ち									
							サガケン 佐賀県	S			02	人工林	スギ																					雪起し		つる切り						
																																		除伐								
441 太良町	018	イ	001	24	1	1	イキタラダケ8595-1 糸岐多良岳8595-1	11 水	12 土	26 保	0.14	1	14.20	02	30	29															下刈り		枝打ち									
							サガケン 佐賀県	S			02	人工林	ヒノキ																							雪起し		つる切り				
																																			除伐							
441 太良町	018	イ	001	25	1	1	イキタラダケ8595-1 糸岐多良岳8595-1	11 水	12 土	26 保	0.40	4	0.00	44	0	0															下刈り		枝打ち									
							サガケン 佐賀県	S			02	未立木	原野																							雪起し		つる切り				
																																			除伐							
441 太良町	018	イ	002	01	1	1	イキタラダケ8595-2 糸岐多良岳8595-2	11 水	12 土	26 保	0.17	1	21.00	01	49	91															下刈り		枝打ち									
							サガケン 佐賀県	S			02	人工林	スギ																									雪起し		つる切り		
																																				除伐						
441 太良町	018	イ	002	02	1	1	イキタラダケ8595-2 糸岐多良岳8595-2	11 水	12 土	26 保	2.44	1	21.20	01	49	1301	H 22	3	30	2.44	394										下刈り		枝打ち									
							サガケン 佐賀県	S			02	人工林	スギ																									雪起し		つる切り		
																																				除伐						
441 太良町	018	イ	002	03	1	1	イキタラダケ8595-2 糸岐多良岳8595-2	11 水	12 土	26 保	0.14	1	21.20	01	49	75															下刈り		枝打ち									
							サガケン 佐賀県	S			02	人工林	スギ																										雪起し		つる切り	
																																					除伐					
441 太良町	018	イ	002	04	1	1	イキタラダケ8595-2 糸岐多良岳8595-2	11 水	12 土	26 保	0.17	1	21.00	01	49	91															下刈り		枝打ち									
							サガケン 佐賀県	S			02	人工林	スギ																										雪起し		つる切り	
																																					除伐					
441 太良町	018	イ	002	05	1	1	イキタラダケ8595-2 糸岐多良岳8595-2	11 水	12 土	26 保	0.10	2	0.00	38	50	23															下刈り		枝打ち									
							サガケン 佐賀県	S			02	天然林	その他広																										雪起し		つる切り	
																																					除伐					
441 太良町	018	イ	002	06	1	1	イキタラダケ8595-2 糸岐多良岳8595-2	11 水	12 土	26 保	3.05	1	20.40	01	46	1519	H 22	3	30	3.05	458										下刈り		枝打ち									
							サガケン 佐賀県	S			02	人工林	スギ																										雪起し		つる切り	
																																				除伐						







### C-3 森林施業計画に基づく計画箇所明細表

認定番号: 20090080002

計画始期年度: 平成 22年度

団地: 0002 多良岳県有林

8 頁

市町村	林班					森林の所在 字 地番	森林の現況							計 画																																		
	林班	小班群	小班	枝番	小枝		施業枝番	森林の種類			面積 (ha)	林種	樹高 (m)	樹種	林齢	蓄積 (m³)	伐採計画					造林計画				保育計画																						
								1	2	3							年度	伐種	比率	面積 (ha)	材積 (m³)	年度	種類	樹種	面積 (ha)	種類	年度	種類	年度																			
森林所有者氏名	公益的機能区分			施業方法等		年度	伐種	比率	面積 (ha)	材積 (m³)	年度	種類	樹種	面積 (ha)	種類	年度	種類	年度																														
441 太良町	018	イ	002	27	1	1	イトキタダケ8595-2 糸岐多良岳8595-2	11	12	26	0.39	1	18.90	02	43	147	H23	3	30	0.39	45														下刈り				枝打ち									
							サガケン 佐賀県	S			02	人工林		ヒノキ																				雪起し				つる切り										
																																		除伐														
441 太良町	018	イ	002	28	1	1	イトキタダケ8595-2 糸岐多良岳8595-2	11	12	26	0.47	1	20.10	01	45	229	H23	3	30	0.47	73																			下刈り				枝打ち				
							サガケン 佐賀県	S			02	人工林		スギ																							雪起し				つる切り							
																																				除伐												
441 太良町	018	イ	002	29	1	1	イトキタダケ8595-2 糸岐多良岳8595-2	11	12	26	1.81	1	21.80	01	51	1001	H23	3	30	1.81	304																				下刈り				枝打ち			
							サガケン 佐賀県	S			02	人工林		スギ																								雪起し				つる切り						
																																				除伐												
441 太良町	018	イ	002	30	1	1	イトキタダケ8595-2 糸岐多良岳8595-2	11	12	26	0.02	2	0.00	38	50	5																										下刈り				枝打ち		
							サガケン 佐賀県	S			02	天然林		その他広																									雪起し				つる切り					
																																				除伐												
441 太良町	018	イ	002	31	1	1	イトキタダケ8595-2 糸岐多良岳8595-2	11	12	26	3.11	1	21.80	01	51	1720	H23	3	30	3.11	520																					下刈り				枝打ち		
							サガケン 佐賀県	S			02	人工林		スギ																									雪起し				つる切り					
																																					除伐											
441 太良町	018	イ	002	32	1	1	イトキタダケ8595-2 糸岐多良岳8595-2	11	12	26	1.21	1	21.80	01	51	669	H23	3	30	1.21	205																					下刈り				枝打ち		
							サガケン 佐賀県	S			02	人工林		スギ																									雪起し				つる切り					
																																					除伐											
441 太良町	018	イ	002	33	1	1	イトキタダケ8595-2 糸岐多良岳8595-2	11	12	26	3.90	1	22.90	01	55	2309																										下刈り				枝打ち		
							サガケン 佐賀県	S			02	人工林		スギ																									雪起し				つる切り					
																																					除伐											
441 太良町	018	イ	002	34	1	1	イトキタダケ8595-2 糸岐多良岳8595-2	11	12	26	1.30	1	24.30	01	60	820																										下刈り				枝打ち		
							サガケン 佐賀県	S			02	人工林		スギ																									雪起し				つる切り					
																																					除伐											
441 太良町	018	イ	002	35	1	1	イトキタダケ8595-2 糸岐多良岳8595-2	11	12	26	1.65	1	24.30	01	60	1041																										下刈り				枝打ち		
							サガケン 佐賀県	S			02	人工林		スギ																									雪起し				つる切り					
																																					除伐											
441 太良町	018	イ	002	36	1	1	イトキタダケ8595-2 糸岐多良岳8595-2	11	12	26	0.32	1	2.50	01	4	0																											下刈り				枝打ち	
							サガケン 佐賀県	S			02	人工林		スギ																									雪起し				つる切り					
																																					除伐											



# C-3 森林施業計画に基づく計画箇所明細表

認定番号: 20090080002

計画始期年度: 平成 22年度

団地: 0002 多良岳県有林

10 頁

市町村	林班					森林の所在 字 地番 森林所有者 氏 名	森林の現況							計 画															
	林班	小班群	小班	枝番	小枝		施業枝番	森林の種類			面積 (ha)	林種	樹高 (m)	樹種	林齢	蓄積 (m³)	伐採計画				造林計画				保育計画				
								1	2	3							年度	伐種	比率	面積 (ha)	材積 (m³)	年度	種類	樹種	面積 (ha)	種類	年度	種類	年度
441 太良町	018	イ	005	02	1	1	イキタラダケ8595-7	11	12	26	1.54	1	15.70	02	34	400	H 23	3	30	1.54	122					下刈り		枝打ち	
							系岐多良岳8595-7	水	土	保																公益的機能区分	施業方法等	人工林	ヒノキ
441 太良町	018	イ	005	03	1	1	イキタラダケ8595-7	11	12	26	1.78	1	16.30	01	34	591										下刈り		枝打ち	
							系岐多良岳8595-7	水	土	保																S	02	人工林	スギ
441 太良町	018	イ	005	04	1	1	イキタラダケ8595-7	11	12	26	1.50	1	14.00	01	28	368										下刈り		枝打ち	
							系岐多良岳8595-7	水	土	保																S		人工林	スギ
441 太良町	018	イ	005	05	1	1	イキタラダケ8595-7	11	12	26	0.66	1	13.40	02	28	121	H 23	3	30	0.66	37					下刈り		枝打ち	
							系岐多良岳8595-7	水	土	保																S	02	人工林	ヒノキ
441 太良町	018	イ	005	06	1	1	イキタラダケ8595-7	11	12	26	0.18	1	14.20	02	30	38	H 23	3	30	0.18	13					下刈り		枝打ち	
							系岐多良岳8595-7	水	土	保																S	02	人工林	ヒノキ
441 太良町	018	イ	005	07	1	1	イキタラダケ8595-7	11	12	26	0.23	1	15.30	02	33	57	H 23	3	30	0.23	17					下刈り		枝打ち	
							系岐多良岳8595-7	水	土	保																S	02	人工林	ヒノキ
441 太良町	018	イ	005	08	1	1	イキタラダケ8595-7	11	12	26	0.17	1	15.30	02	33	42	H 23	3	30	0.17	15					下刈り		枝打ち	
							系岐多良岳8595-7	水	土	保																S	02	人工林	ヒノキ
441 太良町	018	イ	005	09	1	1	イキタラダケ8595-7	11	12	26	2.27	1	16.00	01	33	720	H 23	3	30	2.27	219					下刈り		枝打ち	
							系岐多良岳8595-7	水	土	保																S	02	人工林	スギ
441 太良町	018	イ	005	10	1	1	イキタラダケ8595-7	11	12	26	0.32	1	14.20	02	30	67	H 23	3	30	0.32	21					下刈り		枝打ち	
							系岐多良岳8595-7	水	土	保																S	02	人工林	ヒノキ
441 太良町	018	イ	005	11	1	1	イキタラダケ8595-7	11	12	26	0.45	1	14.90	01	30	123	H 23	3	30	0.45	38					下刈り		枝打ち	
							系岐多良岳8595-7	水	土	保																S	02	人工林	スギ

# C-3 森林施業計画に基づく計画箇所明細表

認定番号: 20090080002

計画始期年度: 平成 22年度

団地: 0002 多良岳県有林

11 頁

市町村	林班						森林の現況						計 画																
	林班	小班	枝番	小枝	施業枝番	森林の所在 字 地番	森林の種類			面積 (ha)	林種	樹高 (m)	樹種	林齢	蓄積 (m³)	伐採計画				造林計画			保育計画						
							1	2	3							年度	伐種	比率	面積 (ha)	材積 (m³)	年度	種類	樹種	面積 (ha)	種類	年度	種類	年度	
	森林所有者 氏 名						公益的機能区分			施業方法等																			
441 太良町	018	イ	005	12	1	1 トキタダケ8595-7 糸岐多良岳8595-7	11	12	26	1.90	2	0.00	38	69	454	年度	伐種	比率	面積 (ha)	材積 (m³)	年度	種類	樹種	面積 (ha)	種類	年度	種類	年度	
							水	土	保																				M
441 太良町	018	イ	005	13	1	1 トキタダケ8595-7 糸岐多良岳8595-7	11	12	26	1.00	1	20.40	01	46	498	H 23	3	間伐	30	1.00	149	年度	種類	樹種	面積 (ha)	種類	年度	種類	年度
							水	土	保																				
441 太良町	018	イ	005	14	1	1 トキタダケ8595-7 糸岐多良岳8595-7	11	12	26	2.18	1	17.20	02	38	682	年度	伐種	比率	面積 (ha)	材積 (m³)	年度	種類	樹種	面積 (ha)	種類	年度	種類	年度	
							水	土	保																				S
441 太良町	018	イ	005	15	1	1 トキタダケ8595-7 糸岐多良岳8595-7	11	12	26	3.28	1	17.70	01	38	1282	H 23	3	間伐	30	3.28	387	年度	種類	樹種	面積 (ha)	種類	年度	種類	年度
							水	土	保																				
441 太良町	018	イ	005	16	1	1 トキタダケ8595-7 糸岐多良岳8595-7	11	12	26	1.41	1	16.10	02	35	385	H 23	3	間伐	30	1.41	117	年度	種類	樹種	面積 (ha)	種類	年度	種類	年度
							水	土	保																				
441 太良町	018	イ	005	17	1	1 トキタダケ8595-7 糸岐多良岳8595-7	11	12	26	2.51	1	17.00	01	36	909	H 23	3	間伐	30	2.51	275	年度	種類	樹種	面積 (ha)	種類	年度	種類	年度
							水	土	保																				
441 太良町	018	イ	005	18	1	1 トキタダケ8595-7 糸岐多良岳8595-7	11	12	26	1.25	1	17.20	02	38	391	H 23	3	間伐	30	1.25	119	年度	種類	樹種	面積 (ha)	種類	年度	種類	年度
							水	土	保																				
441 太良町	018	イ	005	19	1	1 トキタダケ8595-7 糸岐多良岳8595-7	11	12	26	1.62	1	17.70	01	38	633	H 24	3	間伐	30	1.62	192	年度	種類	樹種	面積 (ha)	種類	年度	種類	年度
							水	土	保																				
441 太良町	018	イ	005	20	1	1 トキタダケ8595-7 糸岐多良岳8595-7	11	12	26	4.38	1	17.00	01	47	1743	H 22	3	間伐	30	4.38	525	年度	種類	樹種	面積 (ha)	種類	年度	種類	年度
							水	土	保																				
441 太良町	018	イ	005	20	2	1 トキタダケ8595-7 糸岐多良岳8595-7	11	12	26	1.50	1	20.70	01	47	764	H 24	3	間伐	30	1.50	229	年度	種類	樹種	面積 (ha)	種類	年度	種類	年度
							水	土	保																				

# C-3 森林施業計画に基づく計画箇所明細表

認定番号: 20090080002

計画始期年度: 平成 22年度

団地: 0002 多良岳県有林

12 頁

市町村	林班					森林の所在 字 地番	森林の現況								計 画																	
	林班	小班群	小班	枝番	小枝		施業枝番	森林の種類			面積 (ha)	林種	樹高 (m)	樹種	林齢	蓄積 (m³)	伐採計画				造林計画				保育計画							
								1	2	3							年度	伐種	比率	面積 (ha)	材積 (m³)	年度	種類	樹種	面積 (ha)	種類	年度	種類	年度			
								公益的機能区分	施業方法等																							
441 太良町	018	イ	005	20	3	1	イキタラタケ8595-7 糸岐多良岳8595-7	11	12	26	5.22	1	20.70	01	47	2657	H24	3	30	5.22	799						下刈り		枝打ち			
							サガケン 佐賀県	S			02	人工林															雪起し		つる切り			
																											除伐					
441 太良町	018	イ	005	21	1	1	イキタラタケ8595-7 糸岐多良岳8595-7	11	12	26	0.18	1	0.00	04	46	54											下刈り		枝打ち			
							サガケン 佐賀県	S			02	人工林																雪起し		つる切り		
																											除伐					
441 太良町	018	イ	005	22	1	1	イキタラタケ8595-7 糸岐多良岳8595-7	11	12	26	0.54	1	20.70	01	47	275	H23	3	30	0.54	87						下刈り		枝打ち			
							サガケン 佐賀県	S			02	人工林																雪起し		つる切り		
																											除伐					
441 太良町	018	イ	005	23	1	1	イキタラタケ8595-7 糸岐多良岳8595-7	11	12	26	4.21	1	22.90	01	55	2492	H23	3	30	4.21	752						下刈り		枝打ち			
							サガケン 佐賀県	S			02	人工林																雪起し		つる切り		
																											除伐					
441 太良町	018	イ	005	24	1	1	イキタラタケ8595-7 糸岐多良岳8595-7	11	12	26	1.11	1	18.40	01	40	466	H23	3	30	1.11	143						下刈り		枝打ち			
							サガケン 佐賀県	S			02	人工林																雪起し		つる切り		
																											除伐					
441 太良町	018	イ	005	25	1	1	イキタラタケ8595-7 糸岐多良岳8595-7	11	12	26	2.33	1	20.40	01	46	1160	H23	3	30	2.33	349						下刈り		枝打ち			
							サガケン 佐賀県	S			02	人工林																雪起し		つる切り		
																											除伐					
441 太良町	018	イ	005	26	1	1	イキタラタケ8595-7 糸岐多良岳8595-7	11	12	26	1.11	1	22.10	01	52	625											下刈り		枝打ち			
							サガケン 佐賀県	S			02	人工林																雪起し		つる切り		
																											除伐					
441 太良町	018	イ	005	27	1	1	イキタラタケ8595-7 糸岐多良岳8595-7	11	12	26	0.28	1	18.70	01	41	122											下刈り		枝打ち			
							サガケン 佐賀県	S			02	人工林																雪起し		つる切り		
																											除伐					
441 太良町	018	イ	005	28	1	1	イキタラタケ8595-7 糸岐多良岳8595-7	11	12	26	0.08	2	0.00	38	59	19											下刈り		枝打ち			
							サガケン 佐賀県	S			02	天然林																雪起し		つる切り		
																											除伐					
441 太良町	018	イ	006	01	1	1	イキタラタケ8595-8 糸岐多良岳8595-8	11	12	26	1.04	1	18.00	01	40	437	H25	3	30	1.04	134						下刈り		枝打ち			
							サガケン 佐賀県	S			02	人工林																雪起し		つる切り		
																											除伐					

C-3 森林施業計画に基づく計画箇所明細表

認定番号: 20090080002

計画始期年度: 平成 22年度

団地: 0002 多良岳県有林

13 頁

市町村	林班					森林の所在 字 地番 森林所有者 氏 名	森林の現況							計 画															
	林班	小班群	小班	枝番	小枝		施業枝番	森林の種類			面積 (ha)	林種	樹高 (m)	樹種	林齢	蓄積 (m³)	伐採計画			造林計画			保育計画						
								1	2	3							年度	伐種	比率	面積 (ha)	材積 (m³)	年度	種類	樹種	面積 (ha)	種類	年度	種類	年度
441 太良町	018	イ	006	02	1	1	イトキタラケ	11	12	26	0.22	1	18.00	01	40	92	H 26	3	30	0.22	29					下刈り		枝打ち	
							系岐多良岳	水	土	保																公益的機能区分	施業方法等	間伐	
							S	02		人工林																			
441 太良町	018	イ	006	03	1	1	イトキタラケ	11	12	26	0.16	1	17.90	02	40	54	H 26	3	30	0.16	17					下刈り		枝打ち	
							系岐多良岳	水	土	保																公益的機能区分	施業方法等	間伐	
							S	02		人工林																			
441 太良町	018	イ	006	04	1	1	イトキタラケ	11	12	26	0.66	1	18.40	01	40	277	H 26	3	30	0.66	84					下刈り		枝打ち	
							系岐多良岳	水	土	保																公益的機能区分	施業方法等	間伐	
							S	02		人工林																			
441 太良町	018	イ	006	05	1	1	イトキタラケ	11	12	26	0.25	1	17.90	02	40	85	H 26	3	30	0.25	27					下刈り		枝打ち	
							系岐多良岳	水	土	保																公益的機能区分	施業方法等	間伐	
							S	02		人工林																			
441 太良町	018	イ	006	06	1	1	イトキタラケ	11	12	26	5.82	2	0.00	38	74	0										下刈り		枝打ち	
							系岐多良岳	水	土	保																公益的機能区分	施業方法等	天然林	その他広
							M			天然林																			
441 太良町	018	イ	006	07	1	1	イトキタラケ	11	12	26	1.49	1	17.70	01	38	583	H 26	3	30	1.49	176					下刈り		枝打ち	
							系岐多良岳	水	土	保																公益的機能区分	施業方法等	間伐	
							S	02		人工林																			
441 太良町	018	イ	006	08	1	1	イトキタラケ	11	12	26	2.07	1	17.70	01	38	809	H 26	3	30	2.07	246					下刈り		枝打ち	
							系岐多良岳	水	土	保																公益的機能区分	施業方法等	間伐	
							S	02		人工林																			
441 太良町	018	イ	006	09	1	1	イトキタラケ	11	12	26	0.64	1	11.40	02	23	80	H 26	3	30	0.64	25					下刈り		枝打ち	
							系岐多良岳	水	土	保																公益的機能区分	施業方法等	間伐	
							S	02		人工林																			
441 太良町	018	イ	006	10	1	1	イトキタラケ	11	12	26	0.43	1	8.20	02	16	25										下刈り		枝打ち	
							系岐多良岳	水	土	保																公益的機能区分	施業方法等	人工林	ヒノキ
							S	02		人工林																			
441 太良町	018	イ	006	12	1	1	イトキタラケ	11	12	26	1.45	1	13.80	02	29	284	H 24	3	30	1.45	86					下刈り		枝打ち	
							系岐多良岳	水	土	保																公益的機能区分	施業方法等	間伐	
							S	02		人工林																			



C-3 森林施業計画に基づく計画箇所明細表

認定番号: 20090080002

計画始期年度: 平成 22年度

団地: 0002 多良岳県有林

市町村	林班					森林の所在字地番 森林所有者氏名	森林の現況							計画															
	林班	小班群	小班	枝番	小枝		施業枝番	森林の種類			面積 (ha)	林種	樹高 (m)	樹種	林齢	蓄積 (m³)	伐採計画				造林計画			保育計画					
								1	2	3							年度	伐種	比率	面積 (ha)	材積 (m³)	年度	種類	樹種	面積 (ha)	種類	年度	種類	年度
441 太良町	018	イ	009	02	1	1	イキタラダケ8595-13 糸岐多良岳8595-13	11	12	26	0.43	1	21.80	01	51	238	H26	3	30	0.43	72					下刈り		枝打ち	
							サガケン 佐賀県	S		02	人工林														雪起し		つる切り		
																									除伐				
441 太良町	018	イ	009	03	1	1	イキタラダケ8595-13 糸岐多良岳8595-13	11	12	26	1.07	1	24.30	01	60	675	H26	3	30	1.07	208					下刈り		枝打ち	
							サガケン 佐賀県	S		02	人工林														雪起し		つる切り		
																									除伐				
441 太良町	018	イ	009	04	1	1	イキタラダケ8595-13 糸岐多良岳8595-13	11	12	26	1.18	1	24.00	01	60	745	H26	3	30	1.18	227					下刈り		枝打ち	
							サガケン 佐賀県	S		02	人工林														雪起し		つる切り		
																									除伐				
441 太良町	018	イ	009	05	1	1	イキタラダケ8595-13 糸岐多良岳8595-13	11	12	26	0.10	1	24.30	01	60	63	H26	3	30	0.10	19					下刈り		枝打ち	
							サガケン 佐賀県	S		02	人工林														雪起し		つる切り		
																									除伐				
441 太良町	019	イ	001	03	1	1	タラタラダケ8377-16 多良多良嶽8377-16	11	12	65	0.53	1	20.90	01	48	276									下刈り		枝打ち		
							サガケン 佐賀県	S		02	人工林														雪起し		つる切り		
																									除伐				
441 太良町	019	イ	001	04	1	1	タラタラダケ8377-16 多良多良嶽8377-16	11	12	65	0.83	1	0.00	25	20	113									下刈り		枝打ち		
							サガケン 佐賀県	S		02	人工林														雪起し		つる切り		
																									除伐				
441 太良町	019	イ	005	01	1	1	タラタラダケ8377-11 多良多良嶽8377-11	11	12	26	0.53	1	20.10	01	45	258	H22	3	30	0.53	78					下刈り		枝打ち	
							サガケン 佐賀県	S		02	人工林														雪起し		つる切り		
																									除伐				
441 太良町	019	イ	005	02	1	1	タラタラダケ8377-11 多良多良嶽8377-11	11	12	26	0.17	2	0.00	38	50	40									下刈り		枝打ち		
							サガケン 佐賀県	S		02	天然林														雪起し		つる切り		
																									除伐				
441 太良町	019	イ	005	03	1	1	タラタラダケ8377-11 多良多良嶽8377-11	11	12	26	0.49	1	19.10	01	42	220	H23	3	30	0.49	67					下刈り		枝打ち	
							サガケン 佐賀県	S		02	人工林														雪起し		つる切り		
																									除伐				
441 太良町	019	イ	005	04	1	1	タラタラダケ8377-11 多良多良嶽8377-11	11	12	26	3.35	1	18.50	02	42	1223	H23	3	30	3.35	369					下刈り		枝打ち	
							サガケン 佐賀県	S		02	人工林														雪起し		つる切り		
																									除伐				



# C-3 森林施業計画に基づく計画箇所明細表

認定番号: 20090080002

計画始期年度: 平成 22年度

団地: 0002 多良岳県有林

16 頁

市町村	林班					森林の所在 字 地番	森林の現況							計 画																				
	林班	小班群	小班	枝番	小枝		施業枝番	森林の種類			面積 (ha)	林種	樹高 (m)	樹種	林齢	蓄積 (m³)	伐採計画				造林計画			保育計画										
								1	2	3							年度	伐種	比率	面積 (ha)	材積 (m³)	年度	種類	樹種	面積 (ha)	種類	年度	種類	年度					
441 太良町	019	イ	005	05	1	1	タラタラダケ8377-11 多良多良嶽8377-11	11	12	26	0.29	1	19.10	01	スギ	42	130	H 23	3	30	0.29	40							下刈り		枝打ち			
							サガケン 佐賀県	S			02	人工林																		雪起し		つる切り		
								S			02	人工林																		除伐				
441 太良町	019	イ	005	06	1	1	タラタラダケ8377-11 多良多良嶽8377-11	11	12	26	0.09	2	0.00	38	その他広	50	21													下刈り		枝打ち		
							サガケン 佐賀県	S			02	天然林																			雪起し		つる切り	
								S			02	天然林																			除伐			
441 太良町	019	イ	005	07	1	1	タラタラダケ8377-11 多良多良嶽8377-11	11	12	26	1.44	1	16.80	02	ヒノキ	37	428	H 22	3	30	1.44	131								下刈り		枝打ち		
							サガケン 佐賀県	S			02	人工林																			雪起し		つる切り	
								S			02	人工林																			除伐			
441 太良町	019	イ	005	08	1	1	タラタラダケ8377-11 多良多良嶽8377-11	11	12	26	2.87	1	18.40	01	スギ	40	1205	H 22	3	30	2.87	365								下刈り		枝打ち		
							サガケン 佐賀県	S			02	人工林																			雪起し		つる切り	
								S			02	人工林																			除伐			
441 太良町	019	イ	005	09	1	1	タラタラダケ8377-11 多良多良嶽8377-11	11	12	26	0.21	1	18.40	01	スギ	40	88													下刈り		枝打ち		
							サガケン 佐賀県	S			02	人工林																			雪起し		つる切り	
								S			02	人工林																			除伐			
441 太良町	019	イ	005	10	1	1	タラタラダケ8377-11 多良多良嶽8377-11	11	12	26	2.29	1	17.90	02	ヒノキ	40	776	H 22	3	30	2.29	234								下刈り		枝打ち		
							サガケン 佐賀県	S			02	人工林																			雪起し		つる切り	
								S			02	人工林																			除伐			
441 太良町	019	イ	006	01	1	1	タラタラダケ8377-12 多良多良嶽8377-12	11	12	26	0.92	2	0.00	38	その他広	71	0													下刈り		枝打ち		
							サガケン 佐賀県	S			02	天然林																			雪起し		つる切り	
								S			02	天然林																			除伐			
441 太良町	019	イ	006	02	1	1	タラタラダケ8377-12 多良多良嶽8377-12	11	12	26	0.21	1	14.50	01	スギ	29	54													下刈り		枝打ち		
							サガケン 佐賀県	S			02	人工林																			雪起し		つる切り	
								S			02	人工林																			除伐			
441 太良町	019	イ	006	03	1	1	タラタラダケ8377-12 多良多良嶽8377-12	11	12	26	0.59	1	0.00	25	ケヤキ	3	0													下刈り		枝打ち		
							サガケン 佐賀県	S			02	人工林																			雪起し		つる切り	
								S			02	人工林																			除伐			
441 太良町	019	イ	006	04	1	1	タラタラダケ8377-12 多良多良嶽8377-12	11	12	26	0.47	1	0.00	25	ケヤキ	3	0													下刈り		枝打ち		
							サガケン 佐賀県	S			02	人工林																			雪起し		つる切り	
								S			02	人工林																			除伐			

### C-3 森林施業計画に基づく計画箇所明細表

認定番号: 20090080002

計画始期年度: 平成 22年度

団地: 0002 多良岳県有林

市町村	林班					森林の所在 字 地番	森林の現況						計 画																	
	林班	小班群	小班	枝番	小枝		施業枝番	森林の種類			面積 (ha)	林種	樹高 (m)	樹種	林齢	蓄積 (m <sup>3</sup> )	伐採計画				造林計画				保育計画					
								1	2	3							年度	伐種	比率	面積 (ha)	材積 (m <sup>3</sup> )	年度	種類	樹種	面積 (ha)	種類	年度	種類	年度	
森林所有者 氏 名							公益的機能区分			施業方法等																				
441 太良町	019	イ	007	01	1	タラタラダケ8377-13 多良多良嶽8377-13	11	12	26	2.97	1	20.70	01	47	1512											下刈り			枝打ち	
							水	土	保							S	02	人工林	スギ	雪起し									つる切り	
441 太良町	019	イ	007	01	2	タラタラダケ8377-13 多良多良嶽8377-13	11	12	26	0.28	1	0.00	25	3	0											下刈り			枝打ち	
							水	土	保							S	02	人工林	ケヤキ	雪起し									つる切り	
441 太良町	019	イ	007	02	1	タラタラダケ8377-13 多良多良嶽8377-13	11	12	26	0.28	1	18.50	02	42	102											下刈り			枝打ち	
							水	土	保							S	02	人工林	ヒノキ	雪起し									つる切り	
441 太良町	019	イ	007	03	1	タラタラダケ8377-13 多良多良嶽8377-13	11	12	26	1.17	1	19.10	01	42	524											下刈り			枝打ち	
							水	土	保							S	02	人工林	スギ	雪起し									つる切り	
441 太良町	019	イ	007	04	1	タラタラダケ8377-13 多良多良嶽8377-13	11	12	26	0.34	1	21.80	01	51	188											下刈り			枝打ち	
							水	土	保							S	02	人工林	スギ	雪起し									つる切り	
441 太良町	019	イ	007	05	1	タラタラダケ8377-13 多良多良嶽8377-13	11	12	26	0.40	4	0.00	44	0	0											下刈り			枝打ち	
							水	土	保							S	02	未立木	原野	雪起し									つる切り	
441 太良町	019	イ	007	06	1	タラタラダケ8377-13 多良多良嶽8377-13	11	12	26	0.85	1	21.80	01	51	470											下刈り			枝打ち	
							水	土	保							S	02	人工林	スギ	雪起し									つる切り	
441 太良町	019	イ	007	07	1	タラタラダケ8377-13 多良多良嶽8377-13	11	12	26	0.39	1	0.00	25	3	0											下刈り			枝打ち	
							水	土	保							S	02	人工林	ケヤキ	雪起し									つる切り	
441 太良町	019	イ	007	08	1	タラタラダケ8377-13 多良多良嶽8377-13	11	12	26	0.09	1	0.00	25	3	0											下刈り			枝打ち	
							水	土	保							S	02	人工林	ケヤキ	雪起し									つる切り	
441 太良町	019	イ	007	09	1	タラタラダケ8377-13 多良多良嶽8377-13	11	12	26	0.35	1	0.00	25	17	39											下刈り			枝打ち	
							水	土	保							S	02	人工林	ケヤキ	雪起し									つる切り	

### C-3 森林施業計画に基づく計画箇所明細表

認定番号: 20090080002

計画始期年度: 平成 22年度

団地: 0002 多良岳県有林

市町村	林班					森林の所在 字 地番 森林所有者 氏 名	森林の現況							計 画																														
	林班	小班群	小班	枝番	小枝		施業枝番	森林の種類			面積 (ha)	林種	樹高 (m)	樹種	林齢	蓄積 (m³)	伐採計画				造林計画				保育計画																			
	1	2	3	公益的機能区分	施業方法等		年度	伐種	比率	面積 (ha)							材積 (m³)	年度	種類	樹種	面積 (ha)	種類	年度	種類	年度																			
441 太良町	019	イ	008	01	1	1	タラタダケ8377-14 多良多良嶽8377-14	11	12	26	0.05	1	0.00	25	3	0																						下刈り		枝打ち				
							サガケン 佐賀県	S			02	人工林		ケヤキ																							雪起し		つる切り					
																																					除伐							
441 太良町	019	イ	008	02	1	1	タラタダケ8377-14 多良多良嶽8377-14	11	12	26	0.67	2	0.00	38	61	160																							下刈り		枝打ち			
							サガケン 佐賀県	S			02	天然林		その他広																									雪起し		つる切り			
																																						除伐						
441 太良町	019	イ	008	03	1	1	タラタダケ8377-14 多良多良嶽8377-14	11	12	26	0.29	1	0.00	25	3	0																								下刈り		枝打ち		
							サガケン 佐賀県	S			02	人工林		ケヤキ																										雪起し		つる切り		
																																							除伐					
441 太良町	019	イ	008	04	1	1	タラタダケ8377-14 多良多良嶽8377-14	11	12	26	0.04	1	0.00	25	3	0																									下刈り		枝打ち	
							サガケン 佐賀県	S			02	人工林		ケヤキ																										雪起し		つる切り		
																																							除伐					
441 太良町	020	イ	001	01	1	1	タラキヨウガク8379-35 多良経ヶ嶽8379-35	11	12	26	1.60	1	0.00	25	5	0																									下刈り		枝打ち	
							サガケン 佐賀県	S			02	人工林		ケヤキ																											雪起し		つる切り	
																																							除伐					
441 太良町	020	イ	001	02	1	1	タラキヨウガク8379-35 多良経ヶ嶽8379-35	11	12	65	2.11	2	0.00	38	50	494																									下刈り		枝打ち	
							サガケン 佐賀県	M				天然林		その他広																											雪起し		つる切り	
																																							除伐					
441 太良町	020	イ	001	03	1	1	タラキヨウガク8379-35 多良経ヶ嶽8379-35	11	12	65	1.57	1	0.00	25	6	35																									下刈り		枝打ち	
							サガケン 佐賀県	S			02	人工林		ケヤキ																											雪起し		つる切り	
																																							除伐					
441 太良町	020	イ	001	04	1	1	タラキヨウガク8379-35 多良経ヶ嶽8379-35	11	12	65	0.67	1	0.00	25	6	15																									下刈り		枝打ち	
							サガケン 佐賀県	S			02	人工林		ケヤキ																											雪起し		つる切り	
																																							除伐					
441 太良町	020	イ	001	07	1	1	タラキヨウガク8379-35 多良経ヶ嶽8379-35	11	12	65	0.12	1	14.50	01	29	31	H 22	3	30	0.12	10																				下刈り		枝打ち	
							サガケン 佐賀県	S			02	人工林		スギ																											雪起し		つる切り	
																																							除伐					
441 太良町	020	イ	001	08	1	1	タラキヨウガク8379-35 多良経ヶ嶽8379-35	11	12	65	0.31	1	10.50	02	21	33	H 22	3	30	0.31	11																				下刈り		枝打ち	
							サガケン 佐賀県	S			02	人工林		ヒノキ																											雪起し		つる切り	
																																							除伐					

# C-3 森林施業計画に基づく計画箇所明細表

認定番号: 20090080002

計画始期年度: 平成 22年度

団地: 0002 多良岳県有林

19 頁

市町村	林班					森林の所在 字 地番	森林の現況							計 画																
	林班	小班群	小班	枝番	小枝		施業枝番	森林の種類			面積 (ha)	林種	樹高 (m)	樹種	林齢	蓄積 (m³)	伐採計画				造林計画			保育計画						
								1	2	3							年度	伐種	比率	面積 (ha)	材積 (m³)	年度	種類	樹種	面積 (ha)	種類	年度	種類	年度	
441 太良町	020	イ	001	09	1	1	タラキヨウガタケ8379-35 多良経ヶ嶽8379-35	11	12	65	0.18	1	15.00	01	30	49	H 22	3	30	0.18	16					下刈り		枝打ち		
							サガケン 佐賀県	S			02	人工林														雪起し		つる切り		
																										除伐				
441 太良町	020	イ	001	10	1	1	タラキヨウガタケ8379-35 多良経ヶ嶽8379-35	11	12	65	0.45	1	0.00	25	6	10										下刈り		枝打ち		
							サガケン 佐賀県	S			02	人工林															雪起し		つる切り	
																										除伐				
441 太良町	020	イ	001	11	1	1	タラキヨウガタケ8379-35 多良経ヶ嶽8379-35	11	12	65	0.05	1	15.30	01	31	14	H 22	3	30	0.05	14					下刈り		枝打ち		
							サガケン 佐賀県	S			02	人工林															雪起し		つる切り	
																										除伐				
441 太良町	020	イ	001	12	1	1	タラキヨウガタケ8379-35 多良経ヶ嶽8379-35	11	12	65	1.09	1	0.00	25	3	0										下刈り		枝打ち		
							サガケン 佐賀県	S			02	人工林															雪起し		つる切り	
																										除伐				
441 太良町	020	イ	001	13	1	1	タラキヨウガタケ8379-35 多良経ヶ嶽8379-35	11	12	65	0.25	4	0.00	44	0	0										下刈り		枝打ち		
							サガケン 佐賀県	S			02	未立木															雪起し		つる切り	
																										除伐				
441 太良町	020	イ	001	14	1	1	タラキヨウガタケ8379-35 多良経ヶ嶽8379-35	11	12	26	0.92	2	0.00	38	81	0										下刈り		枝打ち		
							サガケン 佐賀県	M				天然林															雪起し		つる切り	
																										除伐				
441 太良町	020	イ	001	16	1	1	タラキヨウガタケ8379-35 多良経ヶ嶽8379-35	11	12	26	0.22	4	0.00	44	0	0										下刈り		枝打ち		
							サガケン 佐賀県	S			02	未立木															雪起し		つる切り	
																										除伐				
441 太良町	020	イ	001	17	1	1	タラキヨウガタケ8379-35 多良経ヶ嶽8379-35	11	12	26	0.25	2	0.00	38	81	0										下刈り		枝打ち		
							サガケン 佐賀県	M				天然林															雪起し		つる切り	
																										除伐				
441 太良町	020	イ	001	18	1	1	タラキヨウガタケ8379-35 多良経ヶ嶽8379-35	11	12	26	2.65	1	10.50	02	21	278	H 22	3	30	2.65	84					下刈り		枝打ち		
							サガケン 佐賀県	S			02	人工林															雪起し		つる切り	
																										除伐				
441 太良町	020	イ	001	19	1	1	タラキヨウガタケ8379-35 多良経ヶ嶽8379-35	11	12	26	1.47	2	0.00	38	81	0										下刈り		枝打ち		
							サガケン 佐賀県	S			02	天然林															雪起し		つる切り	
																										除伐				

# C-3 森林施業計画に基づく計画箇所明細表

認定番号: 20090080002

計画始期年度: 平成 22年度

団地: 0002 多良岳県有林

20 頁

市町村	林班					森林の所在 字 地番	森林の現況							計 画																
	林班	小班群	小班	枝番	小枝		施業枝番	森林の種類			面積 (ha)	林種	樹高 (m)	樹種	林齢	蓄積 (m³)	伐採計画				造林計画			保育計画						
								1	2	3							年度	伐種	比率	面積 (ha)	材積 (m³)	年度	種類	樹種	面積 (ha)	種類	年度	種類	年度	
441 太良町	020	イ	015	01	1	1	タラキヨウガタケ8379-15 多良経ヶ嶽8379-15	11	12	26	1.48	1	15.30	01	31	425	H 22	3	30	1.48	129					下刈り		枝打ち		
							サガケン 佐賀県	S			02	人工林														雪起し		つる切り		
																										除伐				
441 太良町	020	イ	015	02	1	1	タラキヨウガタケ8379-15 多良経ヶ嶽8379-15	11	12	26	0.40	2	0.00	38	50	94										下刈り		枝打ち		
							サガケン 佐賀県	S			02	天然林															雪起し		つる切り	
																										除伐				
441 太良町	020	イ	019	01	1	1	タラキヨウガタケ8379-19 多良経ヶ嶽8379-19	11	12	26	0.10	2	0.00	38	81	0										下刈り		枝打ち		
							サガケン 佐賀県	S			02	天然林															雪起し		つる切り	
																										除伐				
441 太良町	020	イ	019	02	1	1	タラキヨウガタケ8379-19 多良経ヶ嶽8379-19	11	12	26	1.73	1	0.00	25	3	0										下刈り		枝打ち		
							サガケン 佐賀県	S			02	人工林															雪起し		つる切り	
																										除伐				
441 太良町	020	イ	019	03	1	1	タラキヨウガタケ8379-19 多良経ヶ嶽8379-19	11	12	26	1.10	1	17.40	01	37	415	H 22	3	30	1.10	124					下刈り		枝打ち		
							サガケン 佐賀県	S			02	人工林															雪起し		つる切り	
																										除伐				
441 太良町	020	イ	019	03	2	1	タラキヨウガタケ8379-13 多良経ヶ嶽8379-13	11	12	26	0.40	1	0.00	25	6	9										下刈り		枝打ち		
							サガケン 佐賀県	S			02	人工林															雪起し		つる切り	
																										除伐				
441 太良町	020	イ	019	04	1	1	タラキヨウガタケ8379-19 多良経ヶ嶽8379-19	11	12	26	0.69	1	16.80	02	37	205	H 22	3	30	0.69	62					下刈り		枝打ち		
							サガケン 佐賀県	S			02	人工林															雪起し		つる切り	
																										除伐				
441 太良町	020	イ	019	04	2	1	タラキヨウガタケ8379-19 多良経ヶ嶽8379-19	11	12	26	0.40	1	0.00	25	6	9										下刈り		枝打ち		
							サガケン 佐賀県	S			02	人工林															雪起し		つる切り	
																										除伐				
441 太良町	020	イ	019	04	3	1	タラキヨウガタケ8379-19 多良経ヶ嶽8379-19	11	12	26	0.19	1	17.40	01	37	72	H 22	3	30	0.19	23					下刈り		枝打ち		
							サガケン 佐賀県	S			02	人工林															雪起し		つる切り	
																										除伐				
441 太良町	020	イ	019	05	1	1	タラキヨウガタケ8379-19 多良経ヶ嶽8379-19	11	12	26	1.12	1	17.70	01	38	438	H 22	3	30	1.12	133					下刈り		枝打ち		
							サガケン 佐賀県	S			02	人工林															雪起し		つる切り	
																										除伐				

# C-3 森林施業計画に基づく計画箇所明細表

認定番号：20090080002

計画始期年度：平成 22年度

団地：0002 多良岳県有林

21 頁

市町村	林班				小班	施業枝番	森林の所在 字 地番	森林の現況					計 画																	
	林班	小班群	枝番	小枝				森林の種類	面積 (ha)	林種	樹高 (m)	樹種	林齢	蓄積 (m³)	伐採計画			造林計画			保育計画									
					1	2	3	年度							伐率	面積 (ha)	材積 (m³)	年度	種類	樹種	面積 (ha)	種類	年度	種類	年度					
441 太良町	020	イ	019	05	2	1	タラキヨウガ 多良経ヶ嶽8379-19	11	12	26	0.90	1	0.00	25	6	20	H 22	3	30	0.93	88	H 22	3	30	0.93	88	下刈り		枝打ち	
							サガケン 佐賀県	水	土	保																	S	02	人工林	ケヤキ
441 太良町	020	イ	019	06	1	1	タラキヨウガ 多良経ヶ嶽8379-19	11	12	26	0.93	1	17.20	02	38	291	H 22	3	30	0.93	88	H 22	3	30	0.93	88	下刈り		枝打ち	
							サガケン 佐賀県	水	土	保																	S	02	人工林	ヒノキ
441 太良町	020	イ	019	06	2	1	タラキヨウガ 多良経ヶ嶽8379-19	11	12	26	0.20	1	0.00	25	6	4											下刈り		枝打ち	
							サガケン 佐賀県	水	土	保																	S	02	人工林	ケヤキ
441 太良町	020	イ	019	07	1	1	タラキヨウガ 多良経ヶ嶽8379-19	11	12	26	0.72	1	17.70	01	38	282	H 22	3	30	0.72	86	H 22	3	30	0.72	86	下刈り		枝打ち	
							サガケン 佐賀県	水	土	保																	S	02	人工林	スギ
441 太良町	020	イ	019	08	1	1	タラキヨウガ 多良経ヶ嶽8379-19	11	12	26	3.25	1	18.10	01	39	1320											下刈り		枝打ち	
							サガケン 佐賀県	水	土	保																	S	02	人工林	スギ
441 太良町	020	イ	019	08	2	1	タラキヨウガ 多良経ヶ嶽8379-19	11	12	26	0.13	1	0.00	25	6	3											下刈り		枝打ち	
							サガケン 佐賀県	水	土	保																	S	02	人工林	ケヤキ
441 太良町	020	イ	019	08	3	1	タラキヨウガ 多良経ヶ嶽8379-19	11	12	26	0.07	2	0.00	38	50	16											下刈り		枝打ち	
							サガケン 佐賀県	水	土	保																	S	02	天然林	その他広
441 太良町	020	イ	019	09	1	1	タラキヨウガ 多良経ヶ嶽8379-19	11	12	26	0.47	1	16.00	01	33	149	H 22	3	30	0.47	48	H 22	3	30	0.47	48	下刈り		枝打ち	
							サガケン 佐賀県	水	土	保																	S	02	人工林	スギ
441 太良町	020	イ	019	10	1	1	タラキヨウガ 多良経ヶ嶽8379-19	11	12	26	0.54	1	15.30	02	33	133	H 22	3	30	0.54	42	H 22	3	30	0.54	42	下刈り		枝打ち	
							サガケン 佐賀県	水	土	保																	S	02	人工林	ヒノキ
441 太良町	020	イ	019	10	2	1	タラキヨウガ 多良経ヶ嶽8379-19	11	12	26	0.24	1	17.50	02	39	78	H 22	3	30	0.24	26	H 22	3	30	0.24	26	下刈り		枝打ち	
							サガケン 佐賀県	水	土	保																	S	02	人工林	ヒノキ







# C-3 森林施業計画に基づく計画箇所明細表

認定番号: 20090080002

計画始期年度: 平成 22年度

団地: 0002 多良岳県有林

24 頁

市町村	林班					森林の所在 字 地番	森林の現況						計 画															
	林班	小班群	小班	枝番	小枝		施業枝番	森林の種類			面積 (ha)	林種	樹高 (m)	樹種	林齢	蓄積 (m³)	伐採計画				造林計画			保育計画				
								1	2	3							年度	伐種	比率	面積 (ha)	材積 (m³)	年度	種類	樹種	面積 (ha)	種類	年度	種類
441 太良町	023	イ	004	04	1	1	タラシミノウチ8339-15	11	12	26	0.80	1	17.70	01	38	313	H 24	3	30	0.80	94				下刈り		枝打ち	
							多良角ノ内8339-15	水	土	保															公益的機能区分	施業方法等	間伐	除伐
441 太良町	023	イ	004	04	2	1	タラシミノウチ8339-15	11	12	26	0.55	1	0.00	25	5	0								下刈り		枝打ち		
							多良角ノ内8339-15	水	土	保														S	02	人工林	ケヤキ	除伐
441 太良町	023	イ	004	05	1	1	タラシミノウチ8339-15	11	12	26	0.56	1	19.20	02	44	216	H 24	3	30	0.56	66				下刈り		枝打ち	
							多良角ノ内8339-15	水	土	保															S	02	人工林	ヒノキ
441 太良町	023	イ	004	06	1	1	タラシミノウチ8339-15	11	12	26	0.35	1	19.20	02	44	135	H 24	3	30	0.35	42				下刈り		枝打ち	
							多良角ノ内8339-15	水	土	保															S	02	人工林	ヒノキ
441 太良町	023	イ	004	07	1	1	タラシミノウチ8339-15	11	12	26	4.94	1	18.70	01	41	2144								下刈り		枝打ち		
							多良角ノ内8339-15	水	土	保														S	02	人工林	スギ	間伐
441 太良町	023	イ	004	08	1	1	タラシミノウチ8339-15	11	12	26	0.58	1	19.80	01	44	275	H 24	3	30	0.58	85				下刈り		枝打ち	
							多良角ノ内8339-15	水	土	保															S	02	人工林	スギ
441 太良町	023	イ	004	09	1	1	タラシミノウチ8339-15	11	12	26	0.88	1	18.20	02	41	310	H 24	3	30	0.88	95				下刈り		枝打ち	
							多良角ノ内8339-15	水	土	保															S	02	人工林	ヒノキ
441 太良町	023	イ	004	10	1	1	タラシミノウチ8339-15	11	12	26	0.60	1	17.90	02	40	203	H 24	3	30	0.60	61				下刈り		枝打ち	
							多良角ノ内8339-15	水	土	保															M		人工林	ヒノキ
441 太良町	023	イ	004	11	1	1	タラシミノウチ8339-15	11	12	26	1.55	1	18.40	01	40	651								下刈り		枝打ち		
							多良角ノ内8339-15	水	土	保														M		人工林	スギ	間伐