

会 社 概 要

(平成23年4月1日現在)

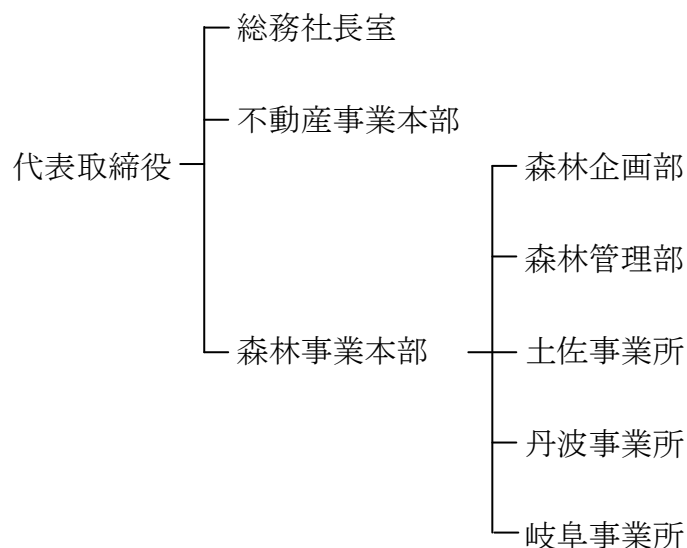
中江産業株式会社

沿革

- 明治18年（1885年）当社創始者中江種造が鉱山を買収
- 21年（1888年）大阪市に本店を置く
- 31年（1898年）高知県で植林事業を開始
- 大正6年（1917年）中江産業合資会社設立
- 10年（1921年）京都府綾部市で植林事業を開始
- 昭和27年（1952年）中江産業株式会社設立
- 31年（1956年）徳島県三好市東祖谷山村で植林を開始
- 41年（1966年）岐阜県郡上市八幡町で植林事業を開始

組織

本 社	（常勤役員 2名	社員 2名	派遣社員 1名）
土佐事業所	（常勤役員 1名	社員 3名	作業員 9名）
丹波事業所	（	社員 1名	）
岐阜事業所	（	社員 2名	）
小 計	常勤役員 3名	社員 8名	派遣員 1名
	非常勤役員 1名		作業員 9名
	顧問 1名		パート 10名
合 計			33名



役員

代表取締役社長	中 江 康 男
代表取締役専務（不動産事業担当・本部長）	中 江 文 男
取 締 役（森林事業担当）	山 中 直 秋
監 査 役（非常勤）	小 野 高 志
顧 問（非常勤）	中 江 廉

社員

不動産事業本部	部長	山 本 良 介
総務社長室	室長	山 本 修 士
森林事業本部	本部長	志 和 秀 一
	副本部長 兼 森林管理部 部長	中 平 洋
	土佐事業所 所長	横 山 澄 男
	森林企画部 部長 兼 丹波事業所 所長	澤 田 洋 充
	岐阜事業所 所長	林 克 巳
	副所長	大 坪 善 美

営業基盤

林業

土佐事業所	山林面積	4,457ha（高知県 3,790ha 徳島県 667ha）
丹波事業所	山林面積	1,041ha（京都府）
岐阜事業所	山林面積	994ha（岐阜県 898ha 福井県 96ha）
計	山林面積	6,492ha

不動産

大阪府、京都府、兵庫県、東京都、福岡県、北海道

関連会社

米国

SANDTON INTERNATIONAL (USA), INC.	（不動産投資）
SANDTON NEW YORK, INC.	（不動産賃貸業）
HOUGHTON NEW YORK, INC.	（不動産賃貸業）
HOUGHTON 4321, INC.	（不動産賃貸業）
SANDTON HAWAII, INC.	（不動産賃貸業）

チェコ共和国

SANDTON CZECH s. r. o. (不動産投資、不動産賃貸業)

英国

SANDTON LONDON Ltd. (不動産投資)

SANDTON LONDON EC1Y Ltd. (不動産賃貸業)