

## 資料1 会社概要

[サイトマップ](#)   [お問い合わせ](#)
[HOME](#) > [会社案内](#) > [会社沿革](#)

ごあいさつ		
会社概要	1962年2月 (昭和37年)	<b>株式会社白洋舎と米国スプリングーランドリーズ社の共同事業として創業</b> 株式会社白洋舎と米国スプリングーランドリーズ社の資本参加と技術援助を受け、東京都大田区下丸子の株式会社白洋舎東京支店の隣接地(現本社地)で創業する。当社の社名(英文名UNITED LINEN SUPPLY Co.,Ltd.)は、日米法人による共同事業として創業されたことに由来する。
会社沿革	1963年12月 (昭和38年)	<b>大阪支店を開設</b> 大阪府吹田市の株式会社白洋舎大阪支店の隣接地に大阪支店を開設する。
主要取引先	1964年10月 (昭和39年)	<b>東京オリンピック関連業務を受注</b> 東京オリンピック選手村のリネンサプライ業務を受注。国際級ホテルの新設が相次ぎ、日本でもリネンサプライ業務のマーケットが本格的に拡大する。
	1970年3月 (昭和45年)	<b>大阪万国博覧会関連業務を受注</b> 大阪万国博覧会関連のリネンサプライ業務を受注する。
	1975年4月 (昭和50年)	<b>ユニフォームレンタル業務を開始</b> 大手ファミリーレストラン向けのユニフォームレンタル業務を開始する。
	1992年4月 (平成4年)	<b>東京支店 茨城工場を新設</b> 茨城県北茨城市中郷工業団地内に新工場を竣工、東京支店のホテルリネンサプライ工場として操業を開始する。
	1993年7月 (平成5年)	<b>日本レンテックス株式会社を吸収合併</b> 関連会社日本レンテックス株式会社を吸収合併、大阪支店神戸事業所とする。
	1996年2月 (平成8年)	<b>東京支店 下丸子工場にユニフォームピッキングシステムを導入</b> 東京支店下丸子工場にユニフォームピッキングシステムを新規導入、ユニフォーム生産体制を強化する。
	1999年11月 (平成11年)	<b>大阪支店 リーガロイヤル事業所を開設</b> リーガロイヤルホテル大阪のランドリー業務を譲受け、リーガロイヤル事業所を開設する。
	2000年3月 (平成12年)	<b>東京支店 下丸子工場をユニフォーム専用工場化</b> 東京支店下丸子工場で洗浄・乾燥工程の自動化及びピッキングシステム設備の拡充を実施し、ICチップを活用した全自動ユニフォーム管理システムを完成する。同工場をユニフォーム専用工場とする。
	2000年6月 (平成12年)	<b>大阪支店 神戸事業所のユニフォームレンタル事業を株式会社白洋舎へ譲渡</b> 大阪支店神戸事業所(旧日本レンテックス株式会社)のユニフォームレンタル事業を株式会社白洋舎へ譲渡する。関西地区では、株式会社白洋舎はユニフォームレンタル事業、当社はホテルリネンサプライ事業と事業展開のすみ分けをはかる。
	2004年9月 (平成16年)	<b>阪急電鉄グループのリネンサプライ会社の全株式を取得</b> 阪急電鉄グループのリネンサプライ会社(旧株式会社阪急リネンサプライ)の全株式を取得し、子会社とする。
	2007年10月 (平成19年)	<b>子会社(旧株式会社阪急リネンサプライ)を吸収合併</b> 阪急電鉄グループから譲り受けた子会社(旧株式会社阪急リネンサプライ)を吸収合併し、大阪支店十三工場とする。
	2008年4月 (平成20年)	<b>阪神電鉄グループのリネンサプライ会社から全事業を譲受け</b> 阪神電鉄グループのリネンサプライ会社(旧株式会社阪神シルバー・ランドリー)の全事業を譲受け、大阪支店尼崎工場とする。
	2009年2月 (平成21年)	<b>東京支店 茨城工場において社団法人日本リネンサプライ協会衛生基準認定を取得</b> 衛生管理面での設備環境、生産体制の一層の充実をはかるため、東京支店茨城工場で社団法人日本リネンサプライ協会の衛生基準認定を取得する。
	2009年3月	<b>大阪支店 十三工場の主要設備の全面的な更新工事を実施</b> 大阪支店十三工場において連続洗濯機等の主要設備の全面的な更新工事を実施、高

[サイトマップ](#) [お問い合わせ](#)[HOME](#) > [会社案内](#) > [会社概要](#)

ごあいさつ	<b>商号</b>	共同リネンサプライ株式会社
会社概要	<b>英文名</b>	UNITED LINEN SUPPLY CO.,LTD.
会社沿革	<b>設立</b>	昭和37年2月5日
主要取引先	<b>代表者</b>	代表取締役社長 中村 好光
	<b>資本金</b>	4億4千6百万円
	<b>主要株主</b>	株式会社白洋舎 (72%)、株式会社阪急阪神ホテルズ、株式会社ホテルオークラ
	<b>従業員数</b>	600名
	<b>営業品目</b>	リネンサプライ、ユニフォームレンタル、クリーニング
	<b>本社・東京支店</b>	〒146-0092 東京都大田区下丸子2-11-6 TEL 03-3759-7311 FAX 03-3756-9173
	<b>大阪支店</b>	〒564-0002 大阪府吹田市岸部中2-17-2 TEL 06-6388-3357 FAX 06-6330-3817
	<b>茨城工場</b>	〒319-1556 茨城県北茨城市中郷町日棚宝壺644-43 TEL 0293-42-2941 FAX 0293-42-3239
	<b>十三工場</b>	〒532-0022 大阪府大阪市淀川区野中南2-9-1 TEL 06-6305-4713 FAX 06-6390-1453
	<b>京都営業所</b>	〒612-8456 京都市伏見区中島中道町9-1 TEL 075-622-2239 FAX 075-605-4100
	<b>取引先</b>	ホテル、レストラン、ヒーリングサロン、エステティックサロン、結婚式場、プロ野球球団、スポーツクラブ、複合商業施設、医療機関、その他
	<b>主要取引銀行</b>	みずほ銀行(大森支店・吹田駅前支店)、三井住友銀行(蒲田法人部)、商工中金(新宿支店)
	<b>所属団体</b>	社団法人日本リネンサプライ協会 東京商工会議所

(平成21年)	品質リネンの生産に対応した最新鋭の生産設備を完備する。尼崎工場(旧株式会社阪神シルバー・ランドリー)の生産を十三工場に完全移行し、尼崎工場を閉鎖する。
2010年1月 (平成22年)	<b>東京支店の省エネ事業が国内クレジット認証委員会からCO2排出削減事業としての認証を取得</b> 東京支店茨城工場の「高効率小型貫流ボイラーへの更新事業」及び下丸子工場の「ガスボイラーへの燃料転換事業」が国内クレジット認証委員会(京都議定書目標達成計画に規定する国内クレジット制度運営のための政府設置の委員会)からCO2削減事業としての認証を取得する。



## 財団法人大阪府みどり公社の概要

### 1 設立目的

大阪府における地域社会と調和のとれた農林漁業の振興を図るとともに、自然環境の回復等良好な生活環境の保全を推進し、もって府域の均衡ある発展に寄与することを目的に設立されました。

### 2 設立年月日

昭和61年2月28日

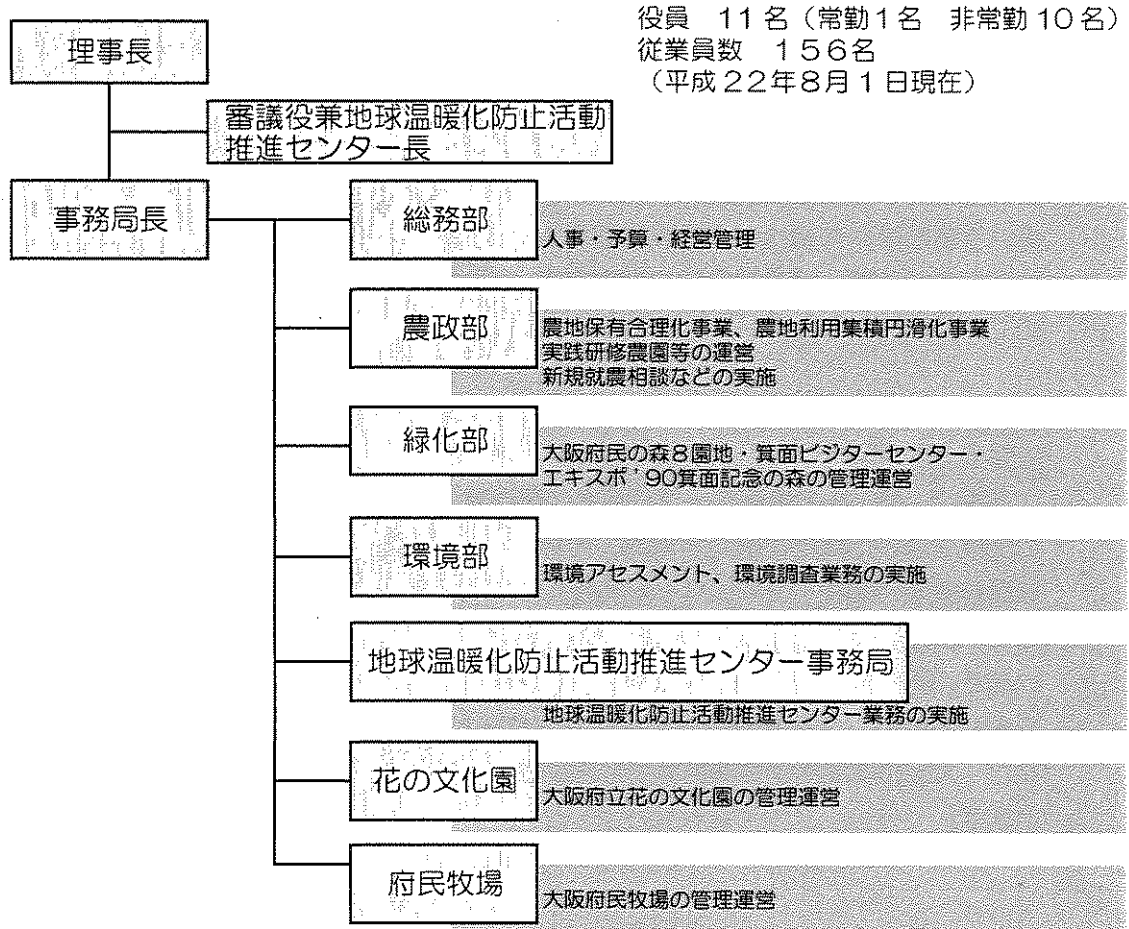
### 3 基本金

1,200万円 内訳 1,000万円 (大阪府 83.3%)  
200万円 (旧(財)大阪府農林会館 16.7%)

### 4 代表者

理事長 成相 成悦

### 5 組織概要



## 沿革

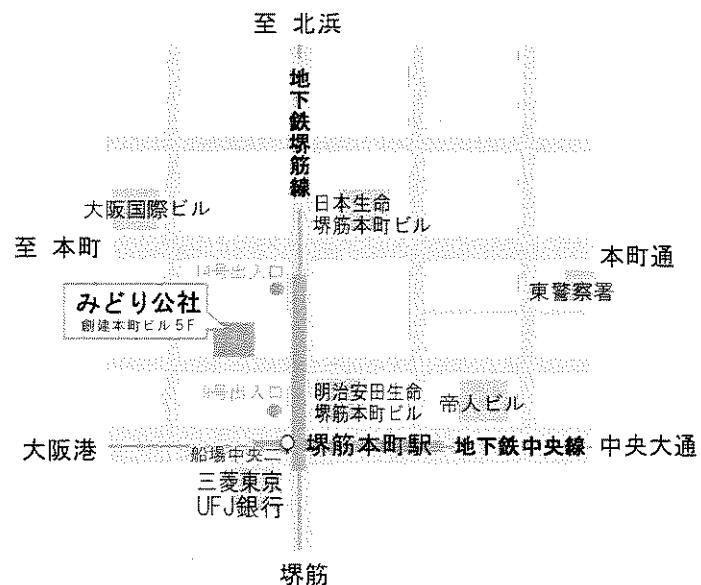
昭和 61 年 2 月 28 日	財団法人大阪府農地開発公社設立
昭和 61 年 3 月 31 日	農地保有合理化促進事業を行う法人の指定
平成 6 年 2 月 28 日	農業経営基盤強化促進法（平成 5 年 6 月 16 日法律第 70 号）に基づく農地保有合理化法人の指定
平成 8 年 3 月 1 日	公社名を「財団法人大阪府農とみどり環境の整備公社」に改称
平成 8 年 3 月 8 日	大阪府青年農業者等育成センターの指定
平成 8 年 4 月 1 日	財団法人大阪府緑化・環境協会と統合
平成 13 年 2 月 21 日	公社名を「財団法人大阪府みどり公社」に改称
平成 13 年 4 月 1 日	財団法人大阪府農林会館と統合
平成 15 年 7 月 7 日	大阪府地球温暖化防止活動推進センターの指定
平成 17 年 8 月 1 日	大阪府農業無料職業紹介所の開設
平成 18 年 4 月 1 日	「大阪府民の森」「大阪府立花の文化園」「大阪府民牧場」の指定管理者に指定
平成 22 年 3 月 31 日	大阪府農林会館の運営を終了

## 位置図

〒541-0054  
大阪市中央区南本町二丁目 1 番 8 号  
創建本町ビル 5 階

### アクセス

- ◆地下鉄（堺筋線・中央線）  
堺筋本町駅  
・地下鉄 9 号出入口より  
北へ徒歩約 1 分  
・地下鉄 14 号出入口より  
南へ徒歩約 1 分
- ◆市バス 105 系統  
「船場中央二」バス停下車  
北へ徒歩約 1 分



## 財団法人 大阪府みどり公社

(大阪府農業無料職業紹介所・大阪府地球温暖化防止活動推進センター)

総務部 TEL (06)6266-1163 農政部 TEL (06)6266-8916  
緑化部 TEL (06)6266-1038 環境部 TEL (06)6266-1271  
FAX (06)6266-8665  
大阪府立花の文化園 TEL (0721)63-8739  
おおさか府民牧場 TEL (072)734-0220

ホームページ <http://osaka-midori.jp/>