

3月分		チップ製造						
日	在庫	1山	かご(大)		かご(小)		その他	計
		1.0m ³	0.5m ³		0.3m ³		製材品	
1		7	7.0m ³					7.0 m ³
2		9	9.0m ³					9.0 m ³
3		11	11.0m ³					11.0 m ³
4		6	6.0m ³					6.0 m ³
5	交換							
6								
7		10	10.0m ³					10.0 m ³
8								
9		7	7.0m ³	1	0.5m ³			7.5 m ³
10		2	2.0m ³					2.0 m ³
11								
12								
13								
14		2	2.0m ³	1	0.5m ³			2.5m ³
15		5	5.0m ³					5.0m ³
16								
17								
18								
19		14	14.0m ³				4R 2.8 2.8m ³	16.8
20								
21								
22		19	19.0m ³	-	0.5m ³			19.5m ³
23		11	11.0m ³	-	0.5m ³	-	0.3m ³	11.8m ³
24								
25		9	9.0m ³	-	0.5m ³			9.5m ³
26								
27								
28							3.4m ³	3.4m ³
29								
30		10	10.0m ³					10.0m ³
31		14	14.0m ³					14.0m ³

主要設備部品表

設備名	番号	使用部位	製造元	型番	容量	個数
チップ貯蔵サイロ 定量供給装置	(1)	自転用モータ	日立	CA24-020-60	0.2kw	1
		公転用モータ	日立	CA24-040-10	0.4kw	1
チップ搬送装置	(2)	搬送コンベア	三機工業	SZ20-3.0-C(D 50-3A-40)L	0.05kw	2
		バケットコンベア	北原工機	KLS-6S	0.4kw	1
チップボイラ装置	(3)	チップ投入スクリュー	日立	CA24-040-20	0.4kw	1
	(4)	ボイラ高圧給水ポンプ	丸山製作所	15PM50(E)	0.75kw	1
	(5)	エコマイザー循環ポンプ	エバラ	32LPD5.4	0.4kw	1
	(6)	着火バーナー	ホダカ	HK-0	0.24kw	1
冷熱変換装置	(7)	吸収式冷凍機	矢崎総業	CH-KG60STU33	1.38kw	1
	(8)	吸収式冷凍機用冷却塔	矢崎総業	CT-KGST60 KLNK	2.2kw	1
	(9)	循環ポンプ	エバラ	80LPD5 2.2A	2.2kw	1
		循環ポンプ	エバラ	80LPD5 3.7A	3.7kw	2
		ファン	テラルクリタ	PF-12BT2G	0.05kw	6



容器重量設定

容器を載せて
目盛を0kgに
合わせる。

空状態



計測例

10% = 1.8 kg

db 50%



容器重量設定

容器を載せて
目盛を0kgに
合わせる。

空状態



計測例

10% = 1.8 kg

db 50%



0kg設定済
状態



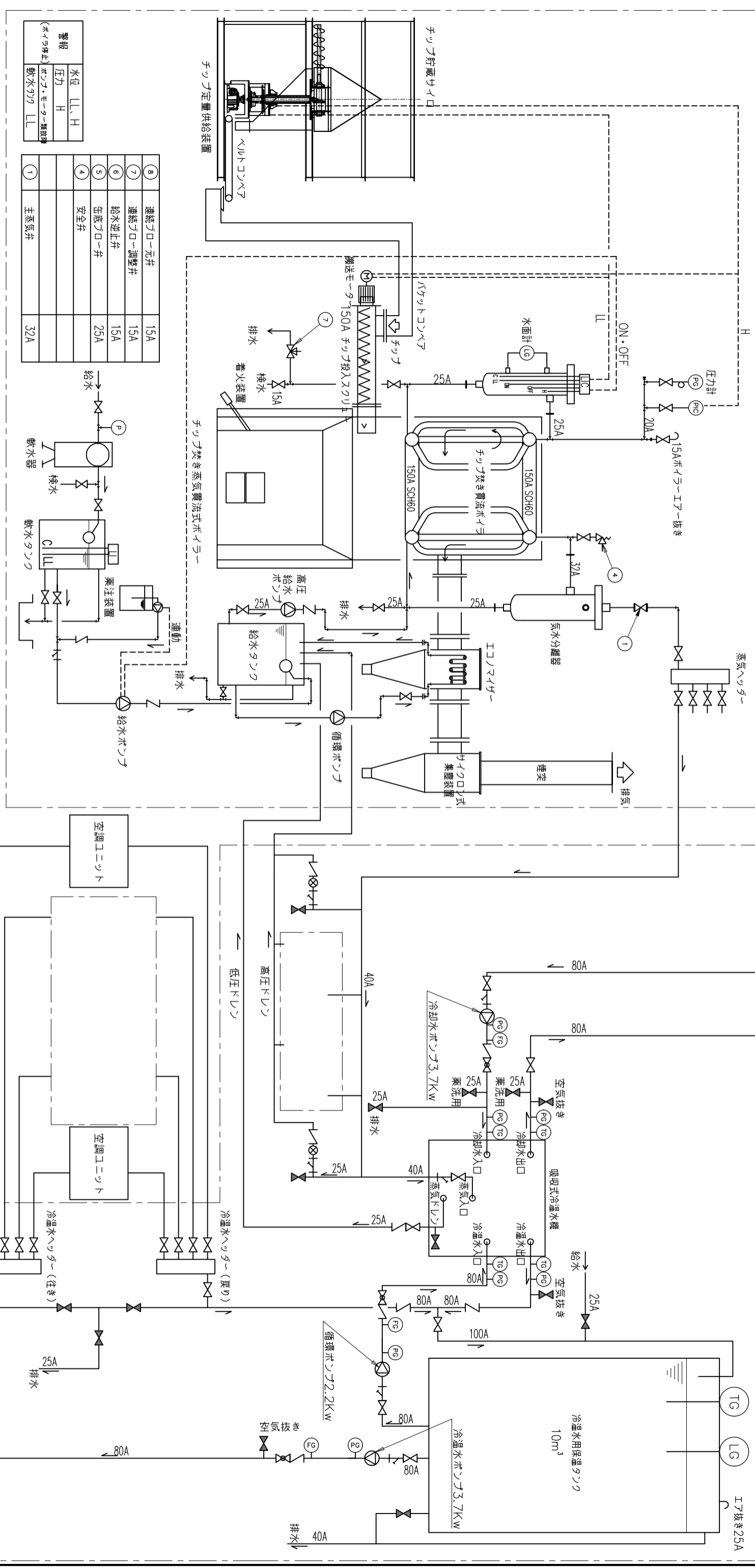
計測例

10% = 1.8 kg

db 50%



0kg設定済
状態



警告	
水位	LL, H
圧力	H
(ボイラー停止) ボンプ・モーター類故障	
軟水タンク	LL

⑧	連続ロー元弁	15A
⑦	連続ロー調整弁	15A
⑥	給水逆止弁	15A
⑤	出底ロー弁	25A
④	安全弁	
①	主蒸気弁	32A

ボイラー設備

冷水機設備

F: 流量	⊗ スター・トラップ
T: 温度	┆ ストローブ
P: 圧力	┆ 逆止弁
L: 水位	△ 安全弁(金属式)
G: 理熱計器	◇ 玉形弁
C: 機器制御	◇ 仕切弁
T: 制御盤警報	◇ ボール弁
	◇ ニート弁