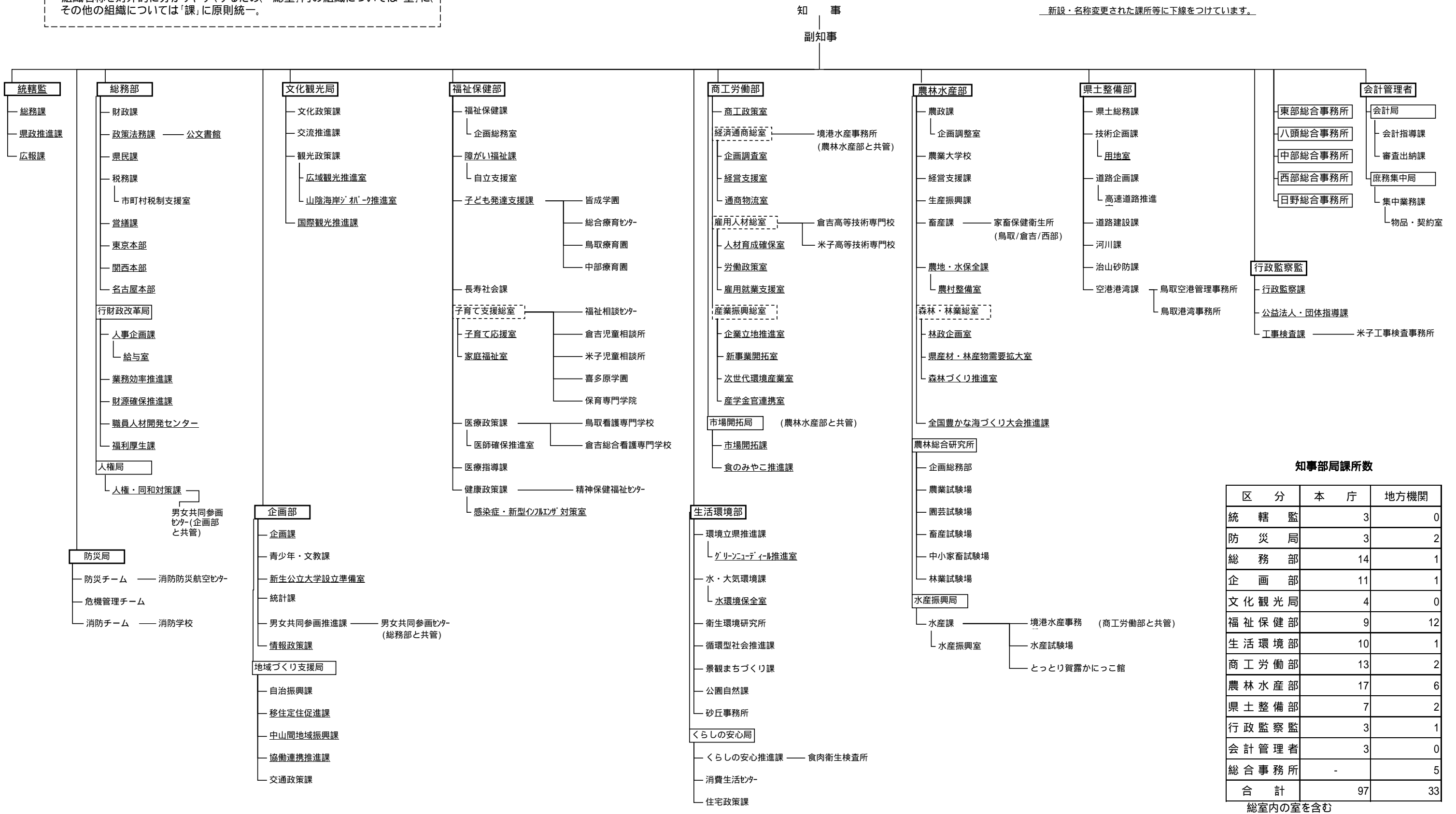


鳥取県組織機構図 (知事部局・平成22年10月13日)

組織名称を対外的に分かりやすくするため、「総室」内の組織については「室」に、その他の組織については「課」に原則統一。

新設・名称変更された課等の下線をつけています。



知事部局課所数

区分	本庁	地方機関
統轄監	3	0
防災局	3	2
総務部	14	1
企画部	11	1
文化観光局	4	0
福祉保健部	9	12
生活環境部	10	1
商工労働部	13	2
農林水産部	17	6
県土整備部	7	2
行政監察監	3	1
会計管理者	3	0
総合事務所	-	5
合計	97	33

総室内の室を含む