

点検者氏名	点検日時	車両番号
山田	22年10月4日	4750
時刻	9:30 天候(晴)	101 コース

*その他車両の走行距離・運行時の状態から判断した適切な時期に点検が必要項目

点検箇所	点検内容	良/否
エンジン	かみり具合・異音	(良) 否
"	低速・加速の状態	(良) 否
ウインドワッシャー	液量・噴射状態	(良) 否
ワイパー	拭拭状況	(良) 否
ラジエーター	冷却水の量	(良) 否
クランプ	張り具合・損傷	(良) 否
エンジンオイル	量・濡れ	(良) 否
ハブ	液量が適当であること	(良) 否
タイヤ	溝の深さが十分であること	(良) 否
スヘアタイヤ	溝の深さが十分であること	(良) 否

前日における異常箇所

なし

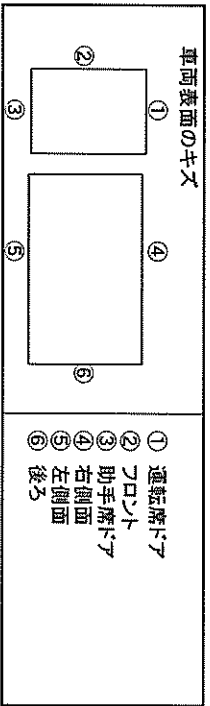
不良箇所及びその処理

なし

備考

なし

順序	点検箇所	点検内容	良/否
①	ブレーキ・ペダル	踏みしめる きき具合 引きしろ	(良) 否
運転者	駐車ブレーキレバー(サイドブレーキ)	液量 (油量計確認)	(良) 否
席	ブレーキオイル	点検具合 汚れ・破損 向き・見え方など	(良) 否
ミラー調節			(良) 否
②	ヘッドライト・ウインカー 前 車種灯・ハザードランプ 後 ナンバー灯・ウインカー・ブレーキランプ 両 尾灯・バックランプ・ハザードランプ タイヤ	点灯・点滅具合 汚れ・破損 点灯・点滅具合 汚れ・破損 空気圧・異常磨耗 亀裂・異音磨耗 亀裂・損傷	(良) 否 (良) 否 (良) 否 (良) 否
①後	スヘアタイヤ	燃料漏れ 亀裂・損傷	(良) 否
①後	燃料キャップ・燃料ホース、各つなぎ目	燃料漏れ	(良) 否
BDF車	排気ガスの色、臭い	汚れ・異常臭	(良) 否
	エンジンオイル	汚れ	(良) 否
	事故対応マニュアル 非常備号用具・救煙筒 車検証・保険証 定期点検整備記録 他 工具	有・無 有・無	(良) 否 (良) 否



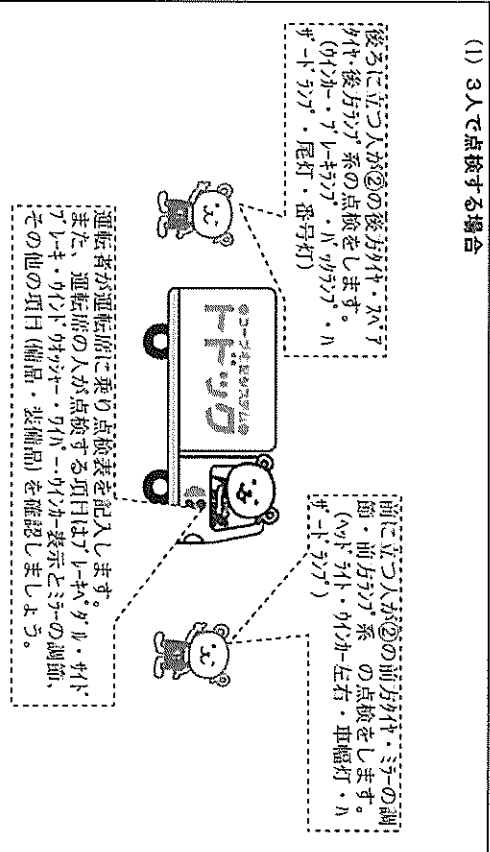
*記入した日常点検表は点呼の時に必ず！点呼者へ提出しましょう！

日常点検実施要領

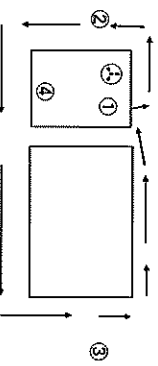
- *安全な運行を確保するためには、先ず使用する車両自体が完全な状態に整備されていなければなりません
「道路運送車両法」47条の2 一 事業用自動車・自家用貨物自動車等は1日1回、運行開始前に必ず日常点検基準に基づいた点検を実施しなければなりません。(乗務を引き継ぐ時は車両の状態を交代者に通告し、乗務する時は重要な部分の機能を点検します)
1. 点検要領
- 1) 点検は車両運行者が1日1回その運行の開始前に必ず行います。
 - 2) 点検時には前日又は前回の運行中に異常・修理の処置がなかったか確認しましょう
 - 3) 点検は下記の「3人で点検する場合」の役割に従って行い『日常点検表』に記入しましょう。
 - 4) 点検終了後は点呼時に結果を報告し、記入した『日常点検表』は点呼者に提出します。

2. 日常点検の順序

(1) 3人で点検する場合



(2) 1人で点検する場合は下図のような順序で、行いましょう。



- ①運転席-点検項目はブレーキ・ワイパー・サイドランプ・ウインドワッシャー・ワイパー表示・
- ②前面→側面(外周)・前方ワッシャー類
- ③後方→側面(外周)・後方ワッシャー類
- ④その他の項目(対応マニュアル・車検証など 装備品)を確認します

*報告された点検結果・点検表は車両管理者及び、安全運転管理者が確認する事が義務付けられています。

点検者氏名	点検日時	車両番号
阿部 聡	22年10月5日	4160
時刻 9:20	天候(セ)	802コース

*その他車両の走行距離・運行時の状態から判断した適切な時期に点検が必要な項目

点検箇所	点検内容	良・否
エンジン	かかり具合・異常音	良・否
〃	低速・加速の状態	良・否
ウインドワッシャー	液量・噴射状態	良・否
ウパー	拭拭状況	良・否
ラジエーター	冷却水の量	良・否
ワックス	張り具合・損傷	良・否
エンジンオイル	量・濡れ	良・否
ハブグリー	液量が適当であること	良・否
タイヤ	溝の深さが十分であること	良・否
スベアタイヤ	溝の深さが十分であること	良・否

前日における異常箇所	
不良箇所及びその処理	なし

備考	なし
	なし

項目	点検箇所	点検内容	良・否
① 運転者席	ブレーキ・ペダル	踏みしろ きき具合	良・否
② 車両周り	ブレーキオイル	液量 (油量計確認)	良・否
③ 後	方向指示器	点滅具合 汚れ・破損	良・否
④ 前	ミラー調節	向き・見え方など	良・否
⑤ 前	ヘッドライト・ウインカー	点灯・点滅具合 汚れ・破損	良・否
⑥ 前	前車燈灯・ハザードランプ	点灯・点滅具合 汚れ・破損	良・否
⑦ 後	後バンパー灯・ウインカー・ブレーキランプ	点灯・点滅具合 汚れ・破損	良・否
⑧ 後	後尾灯・バックランプ・ハザードランプ	点灯・点滅具合 汚れ・破損	良・否
⑨ 後	タイヤ	空気圧・異常磨耗 亀裂・損傷	良・否
⑩ 後	スベアタイヤ	空気圧・異常磨耗 亀裂・損傷	良・否
⑪ 後	燃料キャップ・燃料ホース、各つなぎ目	燃料漏れ	良・否
⑫ 後	排気ガスの色、臭い	汚れ・異常臭	良・否
⑬ 後	エンジンオイル	汚れ	良・否
⑭ 後	事故対応マニュアル 非常措置用具・発煙筒 車検証・保険証 定期点検整備記録 工具	有・無 有・無	良・否 良・否
⑮ 後	その他	定位固定の有・無	良・否

車両表面のキズ	① 運転席ドア フロント ② 助手席ドア ③ 右側面 ④ 左側面 ⑤ 後ろ
②	⑥
③	⑦

*記入した日常点検表は点呼の際に必ず！点呼者へ提出しましょう！

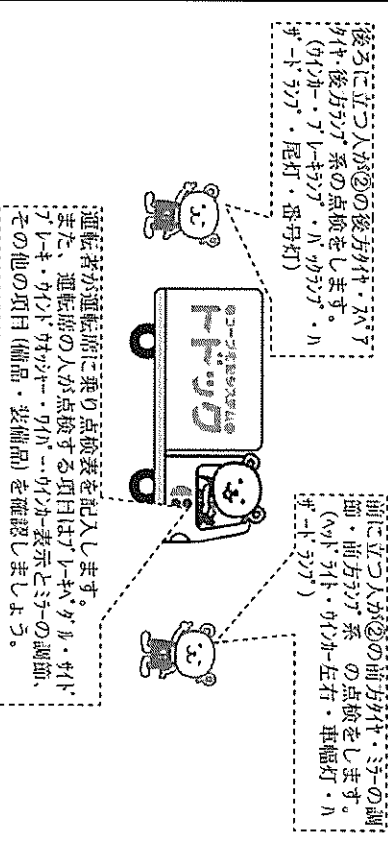
日常点検実施要領

※安全な運行を確保するためには、先ず使用する車両自体が完全な状態に整備されていなければなりません
 「道路運送車両法」47条の2 — 事業用自動車・自家用貨物自動車等は1日1回、運行開始前に必ず日常点検基準に基づいた点検を実施しなければなりません。(乗務を引き継ぐ時は車両の状態を交代者に通告し、乗務する時は重要部分の機能を点検します)

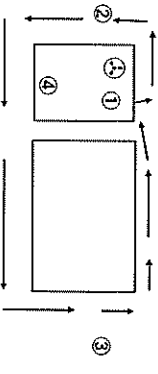
1. 点検要領
- 1) 点検は車両運行者が1日1回その運行の開始前に必ず行います。
 - 2) 点検時には前日又は前回の運行中に異常・修理の処置がなかったか確認しましょう
 - 3) 点検は下記の「3人で点検する場合」の役割に従って行い『日常点検表』に記入しましょう。
 - 4) 点検終了後は点呼時に結果を報告し、記入した『日常点検表』は点呼者に提出します。

2. 日常点検の順序

(1) 3人で点検する場合



(2) 1人で点検する場合は下図のような順序で、行いましょう。



- ①運転席-点検項目はブレーキ・ウインカー・サイドランプ・ウインカー調整・ウインカー表示・
- ②前面→側面外周・前方ランプ類
- ③後方→側面外周・後方ランプ類
- ④その他の項目(対応マニュアル・車検証など装備品)を確認します

*報告された点検結果・点検表は車両管理者及び、安全運転管理者が確認する事が義務付けられています。

点検者氏名	点検日時	車両番号
山田	2022年12月13日	392
	時刻 9:15 天候 ばれ	1/3 コース

*その他車両の走行距離・運行時の状態から判断した適切な時期に

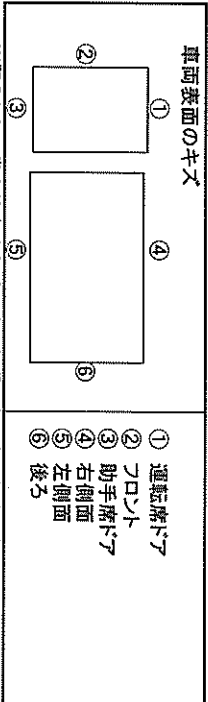
点検箇所	点検内容	良・否
エンジン	かかり具合・異音	良・否
"	低速・加速の状態	良・否
ウインドワッシャー	液量・噴射状態	良・否
ウイパー	拭拭状況	良・否
ラジエーター	冷却水の量	良・否
ブレーキパッド	張り具合・振動	良・否
エンジンオイル	量・濡れ	良・否
ハッチリー	液量が適当であること	良・否
タイヤ	溝の深さが十分であること	良・否
スベアタイヤ	溝の深さが十分であること	良・否

前日における異常箇所
なし

不良箇所及びその処理
なし

備考
なし

項目	点検箇所	点検内容	良・否
①	ブレーキ・ペダル	踏みしろ きき具合 引きしろ	良・否
②	ブレーキオイル	液量 (油量表確認) 点検具合 汚れ・破損	良・否
	方向指示器	向き・見え方など	良・否
	ミラー調節		良・否
③	ヘッドライト・ウインカー 前後 サイドブレーキランプ 後 尾灯・バックランプ・ハザードランプ タイヤ	点灯・点滅具合 汚れ・破損 点灯・点滅具合 汚れ・破損 空気圧・異常磨耗 亀裂・損傷 空気圧・異常磨耗 亀裂・損傷	良・否
	スベアタイヤ	燃料ホース、各つなぎ目 燃料キヤッチ、燃料ホース、各つなぎ目	良・否
	BDF車	排気ガスの色、臭い	良・否
	エンジンオイル	汚れ	良・否
	事故対応マニュアル 非常番号用紙・発煙筒 車検証・保険証 定期点検整備記録 工具 スベアタイヤ	有・無 有・無	良・否
		定位圈固定の有・無	良・否

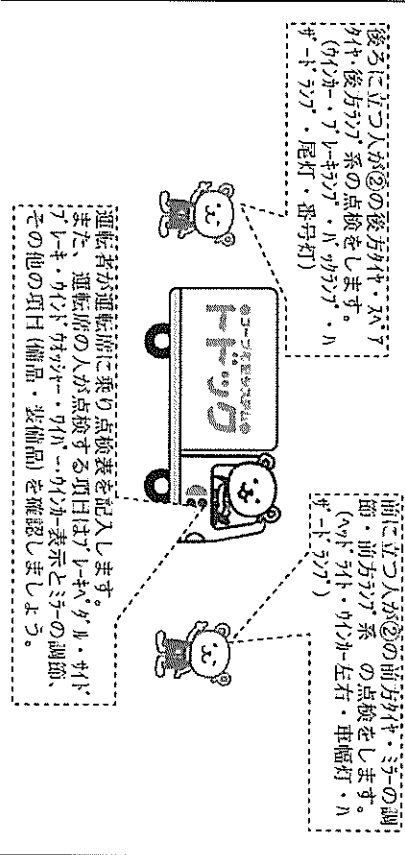


日常点検実施要領

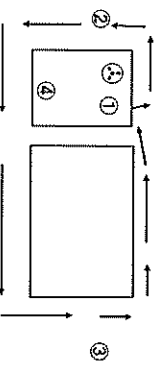
- *安全な運行を確保するためには、先ず使用する車両自体が完全な状態に整備されていなければなりません
 「道路運送車両法」47条の2 - 事業用自動車・自家用貨物自動車等は1日1回、運行開始前に必ず日常点検基準に基づいた点検を実施しなければなりません。(乗務を引き継ぐ時は車両の状態を交代者に通告し、乗務する時は重要な部分の機能を点検します)
- 1、点検要領
- 1) 点検は車両運行者が1日1回その運行の開始前に必ず行います。
 - 2) 点検時には前日又は前回の運行中に異常・修理の処置がなかったか確認しましょう
 - 3) 点検は下記の「3人で点検する場合」の役割に従って行い『日常点検表』に記入しましょう。
 - 4) 点検終了後は点呼時に結果を報告し、記入した『日常点検表』は点呼者に提出します。

2. 日常点検の順序

(1) 3人で点検する場合

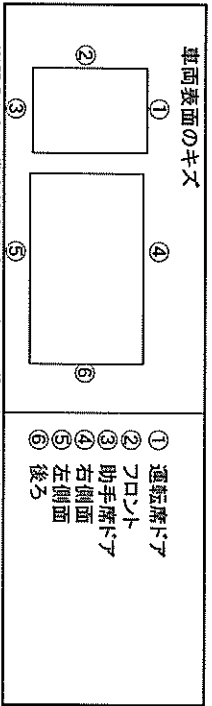


(2) 1人で点検する場合は下図のような順序で、行いましょう。



*報告された点検結果・点検表は車両管理者及び、安全運転管理者が確認する事が義務付けられています。

項目	点検箇所	点検内容	良・否
① 運転者席	ブレーキペダル ブレーキオイル	踏みしめる きき具合 引きしろ	良・否
② 車両周り	方向指示器 ミラー調節 ヘッドライト・ウインカー 前後・側面・バックミラー タイヤ スペアタイヤ	液量 (油量計確認) 点検異常 汚れ・破損 向き・見え方など 点検・点滅具合 汚れ・破損 点検・点滅具合 空気圧・損傷 亀裂・異常磨耗 亀裂・損傷	良・否 良・否 良・否 良・否 良・否 良・否
③ 燃料系	燃料キャップ、燃料ホース、各つなぎ目	燃料漏れ	良・否
④ 排気系	排気ガスの色、臭い	汚れ・異常臭	良・否
⑤ エンジン	エンジンオイル	汚れ	良・否
⑥ 事故対応	事故対応マニュアル 非常備用器具、発煙筒 車検証・保険証 定期点検整備記録 工具 スペアタイヤ	有・無 有・無 有・無 定位固定の有・無	良・否 良・否 良・否 良・否



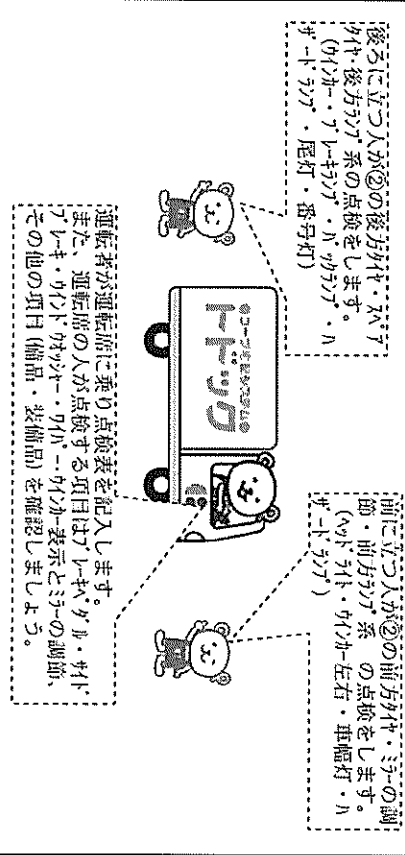
※記入した日常点検表は点呼の際に必ず！点呼者へ提出しましょう！

日常点検実施要領

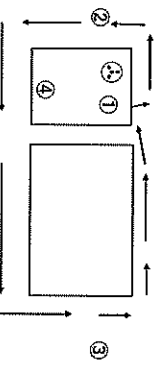
- ※安全な運行を確保するためには、先ず使用する車両自体が完全な状態に整備されていなければなりません
 「道路運送車両法」47条の2 — 事業用自動車・自家用貨物自動車等は1日1回、運行開始前に必ず日常点検基準に基づいた点検を実施しなければなりません。(乗務を引き継ぐ時は車両の状態を交代者に通告し、乗務する時は重要な部分の機能を点検します)
1. 点検要領
- 1) 点検は車両運行者が1日1回その運行の開始前に必ず行います。
 - 2) 点検時には前日又は前回の運行中に異常・修理の処置がなかったか確認しましょう
 - 3) 点検は下記の「3人で点検する場合」の役割に従って行い『日常点検表』に記入しましょう。
 - 4) 点検終了後は点呼時に結果を報告し、記入した『日常点検表』は点呼者に提出します。

2. 日常点検の順序

(1) 3人で点検する場合



(2) 1人で点検する場合は下図のような順序で、行いましょう。



点検者氏名	点検日時	車両番号
田中	22年10月15日	393
時刻 9:18	天候 晴	コース 35

*その他車両の走行距離・運行時の状態から判断した適切な時期に点検が必要な項目

点検箇所	点検内容	良・否
エンジン	かかり具合・異音	良・否
”	低速・加速の状態	良・否
ウインドウガラス	液量・噴射状態	良・否
ワイパー	拭拭状況	良・否
ラジエーター	冷却水の量	良・否
リアハブ	張り具合・損傷	良・否
エンジンオイル	量・漏れ	良・否
ハブ	液量が適当であること	良・否
タイヤ	溝の深さが十分であること	良・否
スペアタイヤ	溝の深さが十分であること	良・否

前日における異常箇所

不良箇所及びその処理

なし

備考

なし

※報告された点検結果・点検表は車両管理者及び、安全運転管理者が確認する事が義務付けられています。

点検者氏名	点検日時	車面番号
田 出	22年10月20日	528
時刻	9:15 天候(晴)	813 コース

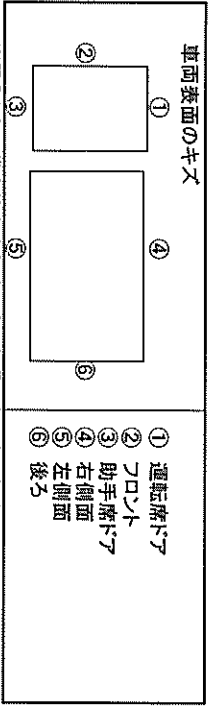
点検箇所	点検内容	良・否
エンジン	かかり具合・異音	良・否
"	低速・加速の状態	良・否
ウインドワッシャー	液量・噴射状態	良・否
ワイパー	拭き状況	良・否
ラジエーター	冷却水の量	良・否
フロント	張り具合・損傷	良・否
エンジンオイル	量・濡れ	良・否
ウツリ	液量が適当であること	良・否
タイヤ	溝の深さが十分であること	良・否
スベアタイヤ	溝の深さが十分であること	良・否

*その他車面の走行距離・運行時の状態から判断した適切な時期に点検が必要な項目

点検箇所	点検内容	良・否
不良箇所及びその処理	汚れ	良
前日における異常箇所	汚れ	良

点検箇所	点検内容	良・否
不良箇所及びその処理	汚れ	良
前日における異常箇所	汚れ	良

項目	点検箇所	点検内容	良・否
①	ブレーキ・ペダル	踏みしろ きき具合	良・否
②	ブレーキオイル	液量 (油量計確認)	良・否
③	方向指示器	点滅具合 汚れ・破損	良・否
④	ミラー調節	向き・見え方など	良・否
⑤	前 ハンドライト・ウインカー 後 フォグランプ・ウインカー・ブレーキランプ 後 尾灯・バックランプ・ハザードランプ タイヤ	点灯・点滅具合 汚れ・点滅具合 点灯・点滅具合 汚れ・破損 空気圧・異常磨耗 亀裂・異音・異音 空気圧・異常磨耗 亀裂・損傷	良・否 良・否 良・否 良・否 良・否 良・否
⑥	スベアタイヤ	燃料漏れ	良・否
⑦	燃料キャップ・燃料ホース、各つなぎ目	燃料漏れ	良・否
⑧	排気ガスの色、臭い	汚れ・異常臭	良・否
⑨	エンジンオイル	汚れ	良・否
⑩	事故対応マニュアル 非常措置マニュアル・発煙筒 車検証・保険証 定期点検整備記録 その他 工具 スベアタイヤ	有・無 有・無 有・無 有・無	良・否 良・否 良・否 良・否



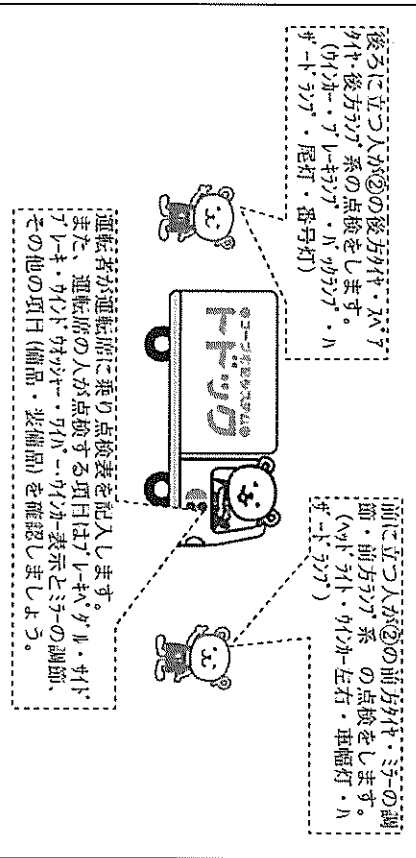
*記入した日常点検表は点呼の際に必ず！点呼者へ提出しましょう！

日常点検実施要領

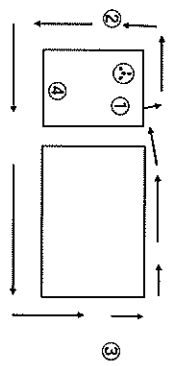
- *安全な運行を確保するためには、先ず使用する車両自体が完全な状態に整備されていなければなりません
 「道路運送車両法」47条の2 — 事業用自動車・自家用貨物自動車等は1口1回、運行開始前に必ず日常点検基準に基づいた点検を実施しなければなりません。(乗務を引き継ぐ時は車両の状態を交代者に通告し、乗務する時は重要な部分の機能を点検します)
1. 点検要領
- 1) 点検は車両運行者が1口1回その運行の開始前に必ず行います。
 - 2) 点検時には前日又は前回の運行中に異常・修理の処置がなかったか確認しましょう
 - 3) 点検は下記の「3人で点検する場合」の役割に従って行い『日常点検表』に記入しましょう。
 - 4) 点検終了後は点呼時に結果を報告し、記入した『日常点検表』は点呼者に提出します。

2. 日常点検の順序

(1) 3人で点検する場合



(2) 1人で点検する場合は下図のような順序で、行いましょう。



- ① 運転席-点検項目はブレーキ・ウツリ・ウツリ表示・ウツリ・ウツリ・ウツリ・ウツリ
- ② 前側→側面外周・前方ウツリ類
- ③ 後方→側面外周・後方ウツリ類
- ④ その他の項目(対応マニュアル・車検証など 装備品)を確認します

*報告された点検結果・点検表は車両管理者及び、安全運転管理者が確認する事が義務付けられています。

点検者氏名	点検日時	車両番号
田	22年10月28日	3709
	時刻9:22 天候曇れ	8242 コース

順序	点検箇所	点検内容	良・否
①	ブレーキ・ペダル	踏みしめる きき具合	良・否
②	運転席ブレーキレバー(サイドブレーキ)	引きしろ	良・否
③	ブレーキオイル	液量 (油量計確認)	良・否
④	方向指示器	点滅具合 汚れ・破損	良・否
⑤	ミラー調節	向き・見え方など	良・否
⑥	前 ヘッドライト・ウインカー 後 ナンバー灯・ウインカー・ブレーキランプ 左右 尾灯・バックランプ・ハザードランプ タイヤ	点灯・点滅具合 汚れ・破損 点灯・点滅具合 汚れ・破損 空気圧・異常磨耗 亀裂・損傷	良・否
⑦	スベアタイヤ	空気圧・異常磨耗 亀裂・損傷	良・否
⑧	燃料キャップ、燃料ホース、各つなぎ目	燃料漏れ	良・否
⑨	排気ガスの色、臭い	汚れ・異常臭	良・否
⑩	エンジンオイル	汚れ	良・否
⑪	BDF車	有・無	良・否
⑫	事故対応マニュアル 非常備用器具、発煙筒 車検証・保険証 定期点検整備記録 その他 工具 スベアタイヤ	有・無	良・否

車両表面のキズ		運転席ドア	
①	④	①	運転席ドア
②	⑤	②	フロント
③	⑥	③	助手席ドア
		④	右側面
		⑤	左側面
		⑥	後ろ

※記入した日常点検表は点検の時に必ず！点呼者へ提出しましょう！

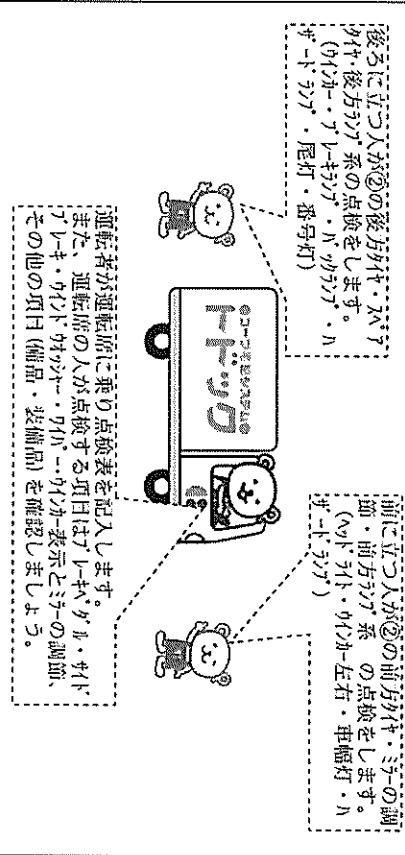
日常点検実施要領

※安全な運行を確保するためには、先ず使用する車両自体が完全な状態に整備されていなければなりません
 「道路運送車両法」47条の2 — 事業用自動車・自家用貨物自動車等は1日1回、運行開始前に必ず日常点検基準に基づいた点検を実施しなければなりません。(乗務を引き継ぐ時は車両の状態を交代者に通告し、乗務する時は重要な部分の機能を点検します)

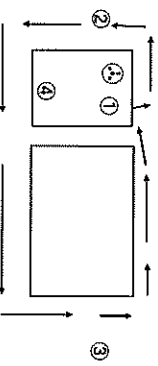
- 1、点検要領
- 1) 点検は車両運行者が1日1回その運行の開始前に必ず行います。
 - 2) 点検時には前日又は前回の運行中に異常・修理の処置がなかったか確認しましょう
 - 3) 点検は下記の「3人で点検する場合」の役割に従って行い『日常点検表』に記入しましょう。
 - 4) 点検終了後は点呼時に結果を報告し、記入した『日常点検表』は点呼者に提出します。

2、日常点検の順序

(1) 3人で点検する場合



(2) 1人で点検する場合は下図のような順序で、行いましょう。



- ①運転席-点検項目はブレーキ・ハンドル・サイドライト・ワイパー・ウインカー・ウインカーレバー・ウインカー表示・
- ②前面→側面外周・前方ワイパー類
- ③後方→側面外周・後方ワイパー類
- ④その他の項目(対応マニュアル・車検証など 装備品)を確認します

※報告された点検結果・点検表は車両管理者及び、安全運転管理者が確認する事が義務付けられています。

点検箇所	点検内容	良・否
エンジン	かかり具合・異音	良・否
”	低速・加速の状態	良・否
ウインドウワッシャー	液量・噴射状態	良・否
ウイパー	拭拭状況	良・否
ラジエーター	冷却水の量	良・否
フレーム	張り具合・損傷	良・否
エンジンオイル	量・濡れ	良・否
ハットリ	液量が適当であること	良・否
タイヤ	溝の深さが十分であること	良・否
スベアタイヤ	溝の深さが十分であること	良・否
前日における異常箇所		
不良箇所及びその処理		
なし		
なし		
備考		
なし		