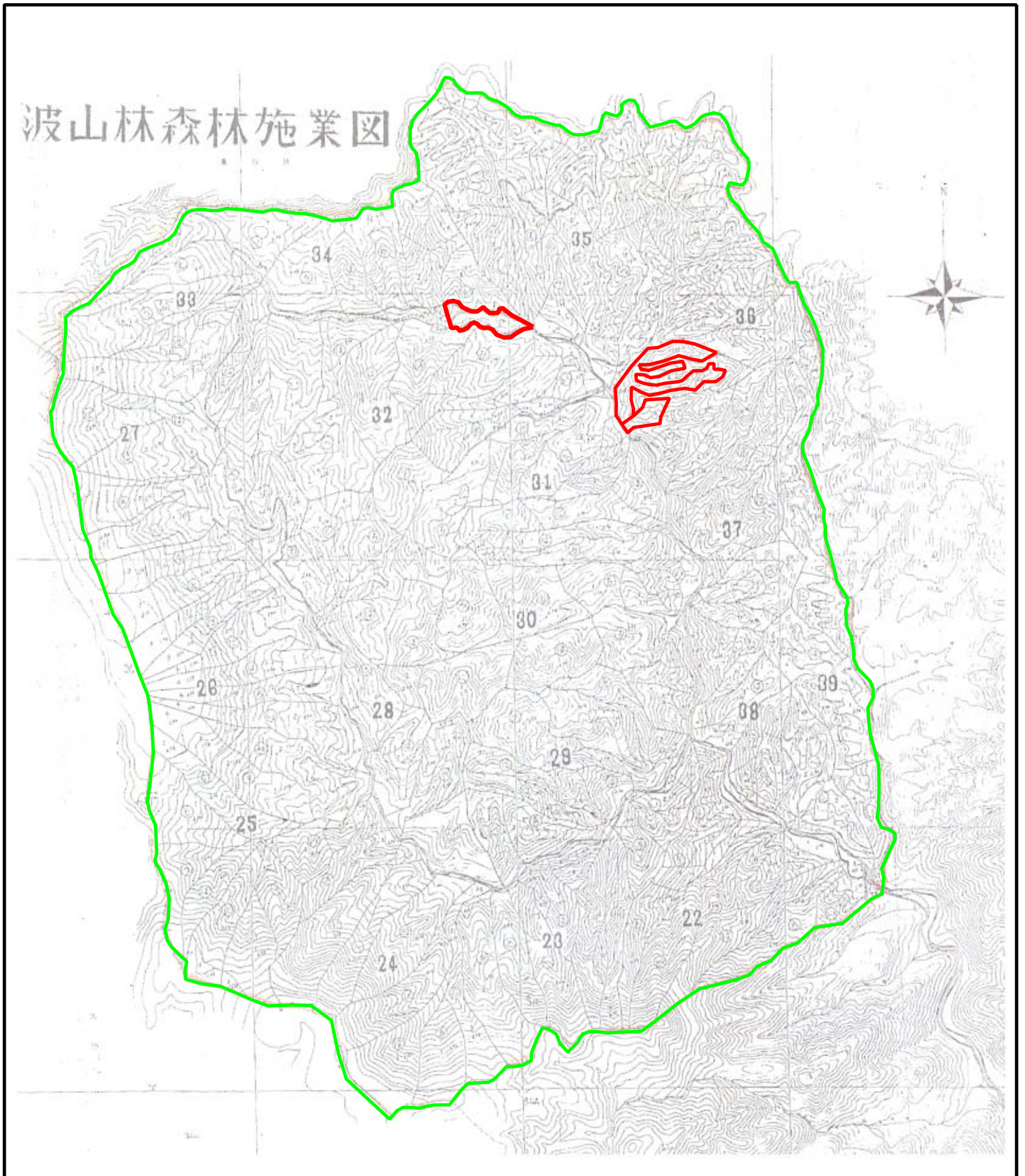


經度 134° 04' 09"  
緯度 35° 18' 23"

經度 136° 06' 34"  
緯度 35° 18' 23"



2009年間伐実施箇所



# 阿波山林 現況図



2008年間伐実施箇所

## 阿波山林モニタリングポイントについて

阿波山林の森林施業計画・森林図と岡山県より入手した森林基本図・森林簿より作成した別紙：阿波山林 年間成長率表により、樹種・地位に応じてモニタリングポイントを算定した。

モニタリングポイント算定に際し、阿波山林 年間成長率表より樹種（スギ・ヒノキ）地位級（中・中の上）に分類し、樹種 30ha に 1 箇所の割合で対象箇所を算定し、現地及び従業員の意見を考慮し、山林の中央付近及び傾斜のゆるい平均的な成長のある場所（別紙：阿波山林現況図）をモニタリングポイントとして算定した。

詳細は下記に記載する。

### 2009 年度 モニタリングポイント

- ・モニタリングポイント 3 について（番号 1.2.3 の合計）

樹種 スギ 地位 下 ha 計として、6.24ha なので、1 箇所設置。

- ・モニタリングポイント 4 について（番号 4）

樹種 スギ 地位 下 ha 計として、1.07ha ですが施業箇所が離れていて地位確定の為、  
1 箇所設置。