

カラマツ グループ1-1


3


2

モニタリングプロット選定理由:

カラマツの対象地は、3箇所あるがすべて1つのエリアが1ha満たない箇所であった。プロットの設定地は3箇所の内最も大きな面積を選定した。また、位置的も3箇所の中心にあるため。

凡 例

プロジェクト対象地: 

モニタリングプロット  
設定予定ポイント: 

※口内No.は、参考資料1-2におけるモニタリングサイトNo.です。

19-3

19-2

+100

福島県

弥太郎

むか

巻

沢

か

ろ

は

い

い

774.3

770.0

771.2

732.0

710.5

731.5

574.2

651.5

606.5

572.5

630.5

695.5

630.6

685.1

641.0

660.5

7190.0

768.4

783.2

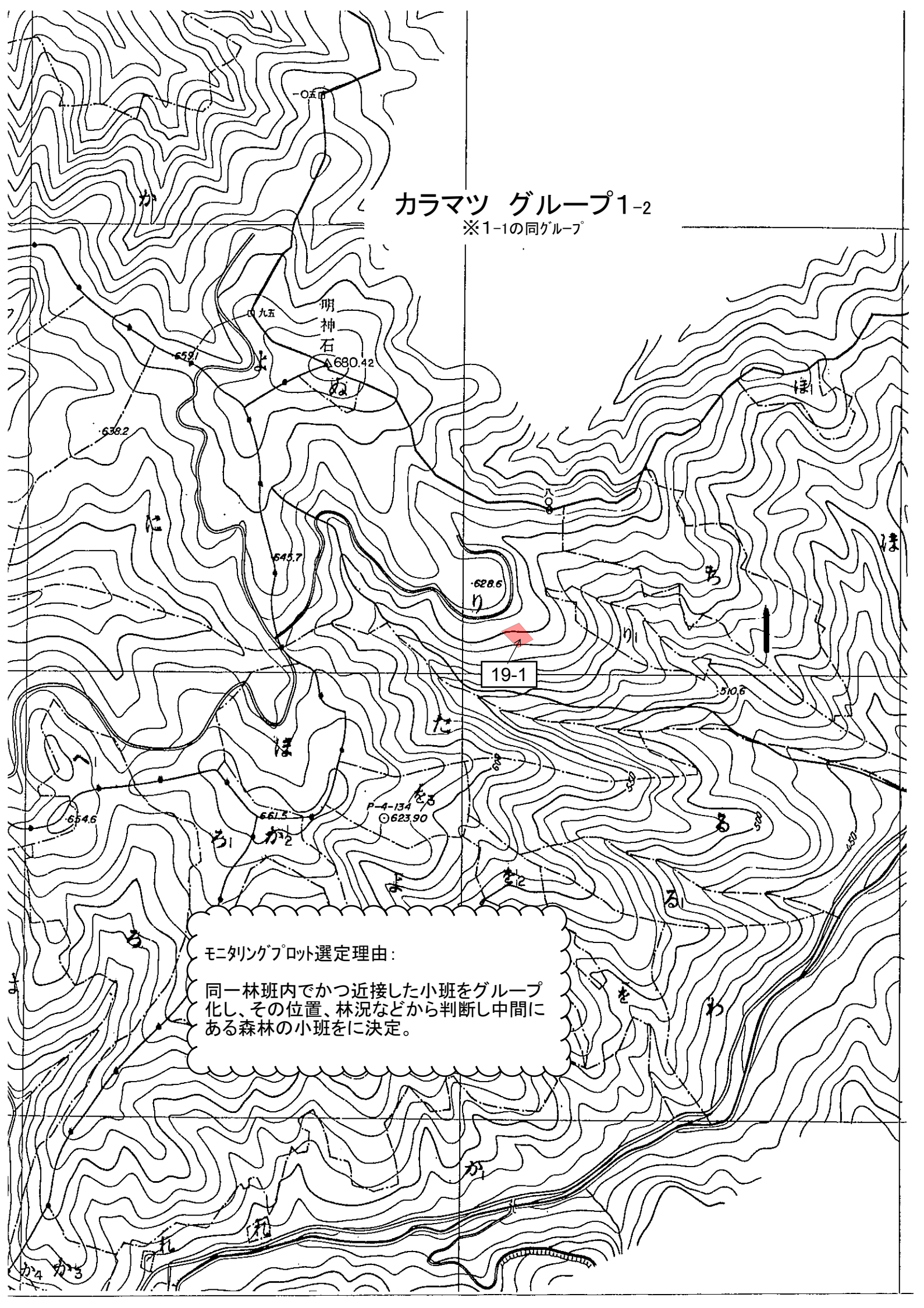
724.5

708.3

503.6

# カラマツ グループ1-2

※1-1の同グループ



モニタリングプロット選定理由:

同一林班内でかつ近接した小班をグループ化し、その位置、林況などから判断し中間にある森林の小班をに決定。