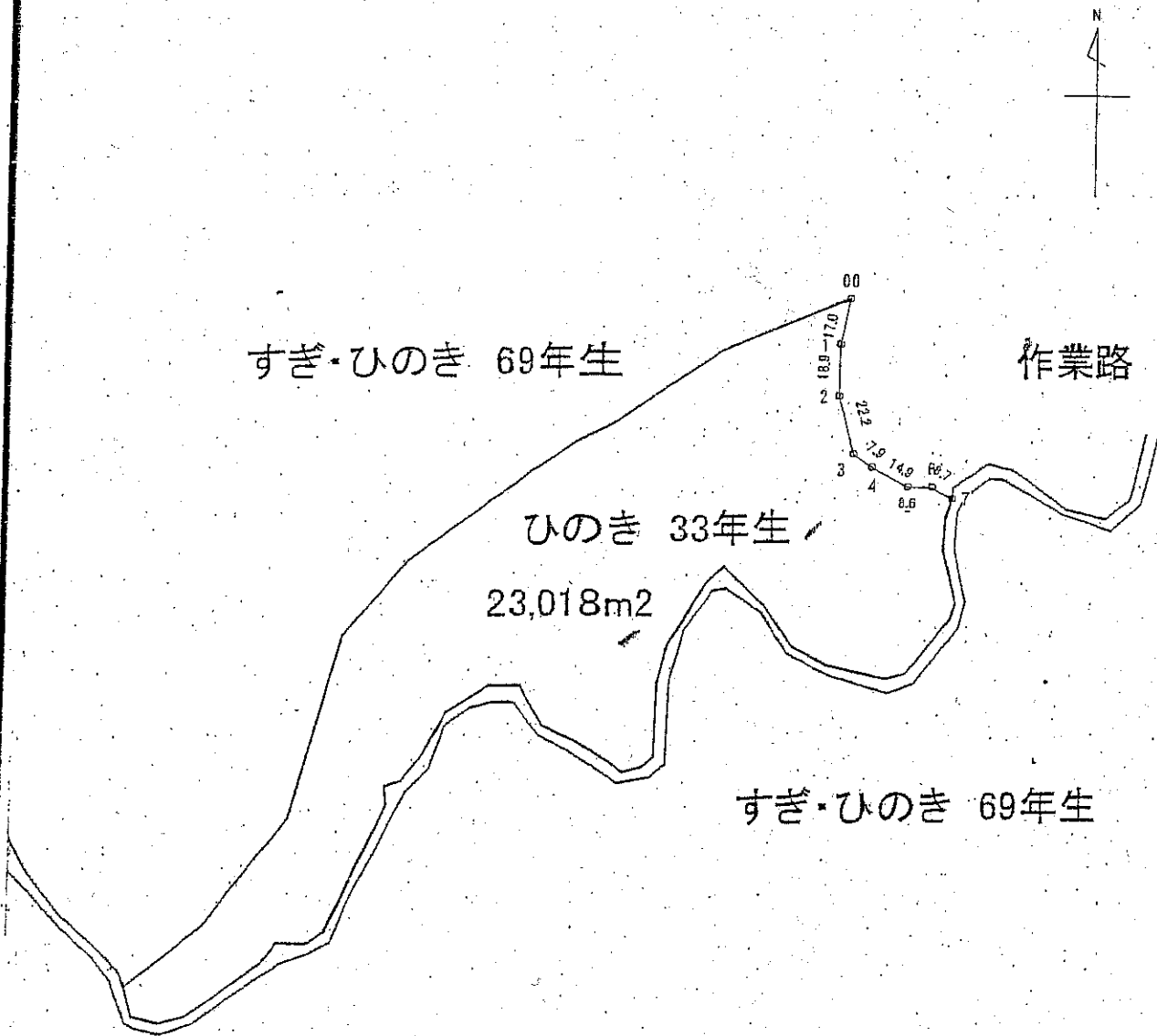


施 業



(申請番号 128-1)

1 事業主体	財団法人 愛媛の森林基金
2 受託造林にあつては委託者	柳原 信哉
3 施行地	上浮穴郡久万高原町笠方 12-1
4 面積	2.30ha



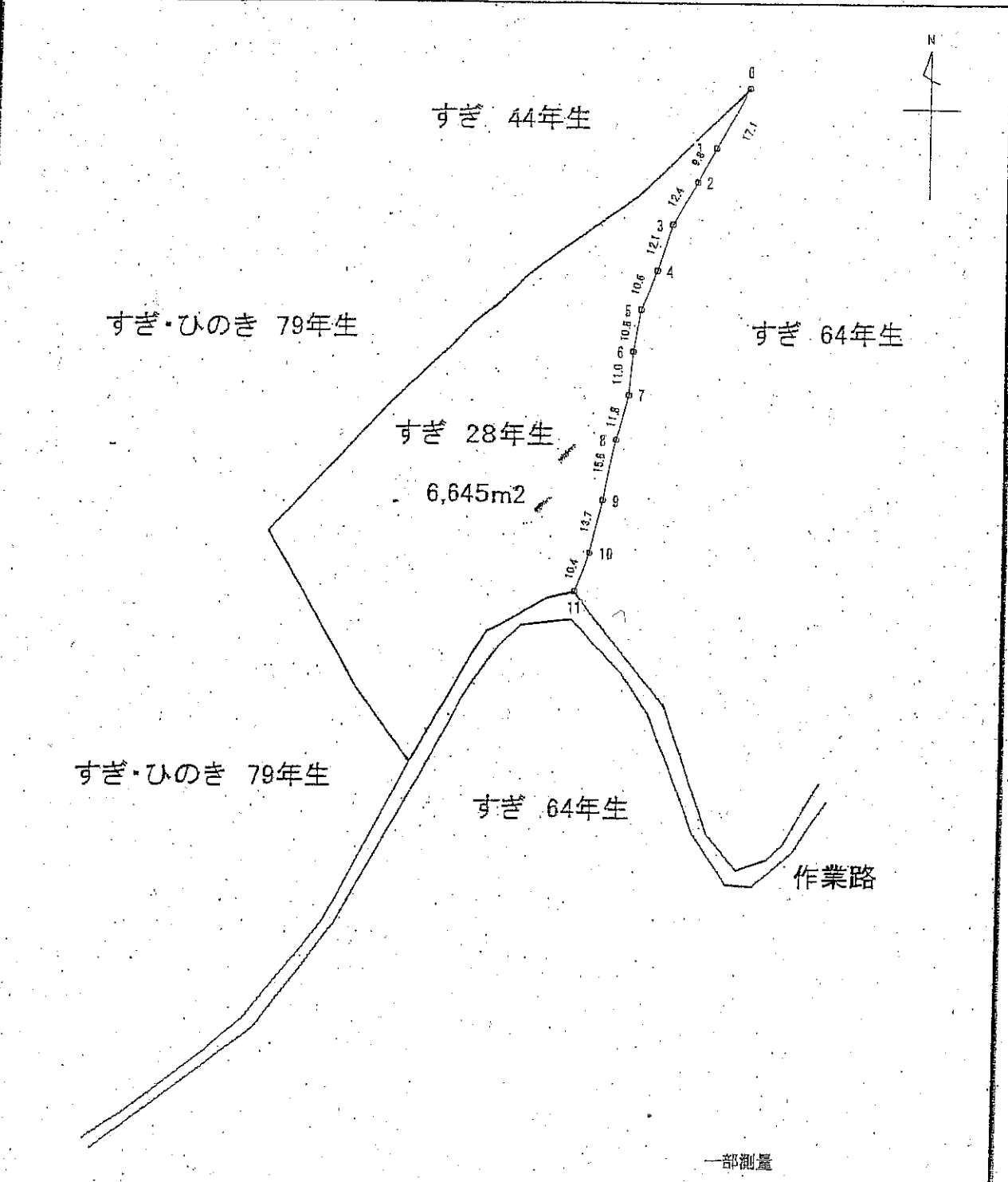
一部測量

# 施 業



(申請番号 129-1)

1 事業主体	財団法人 愛媛の森林基金
2 受託造林にあつては委託者	柳原 信哉 ✓
3 施行地	上浮穴郡久万高原町笠方 13-1 ✓
4 面積	0.66ha ✓



5 縮 尺

1:1500

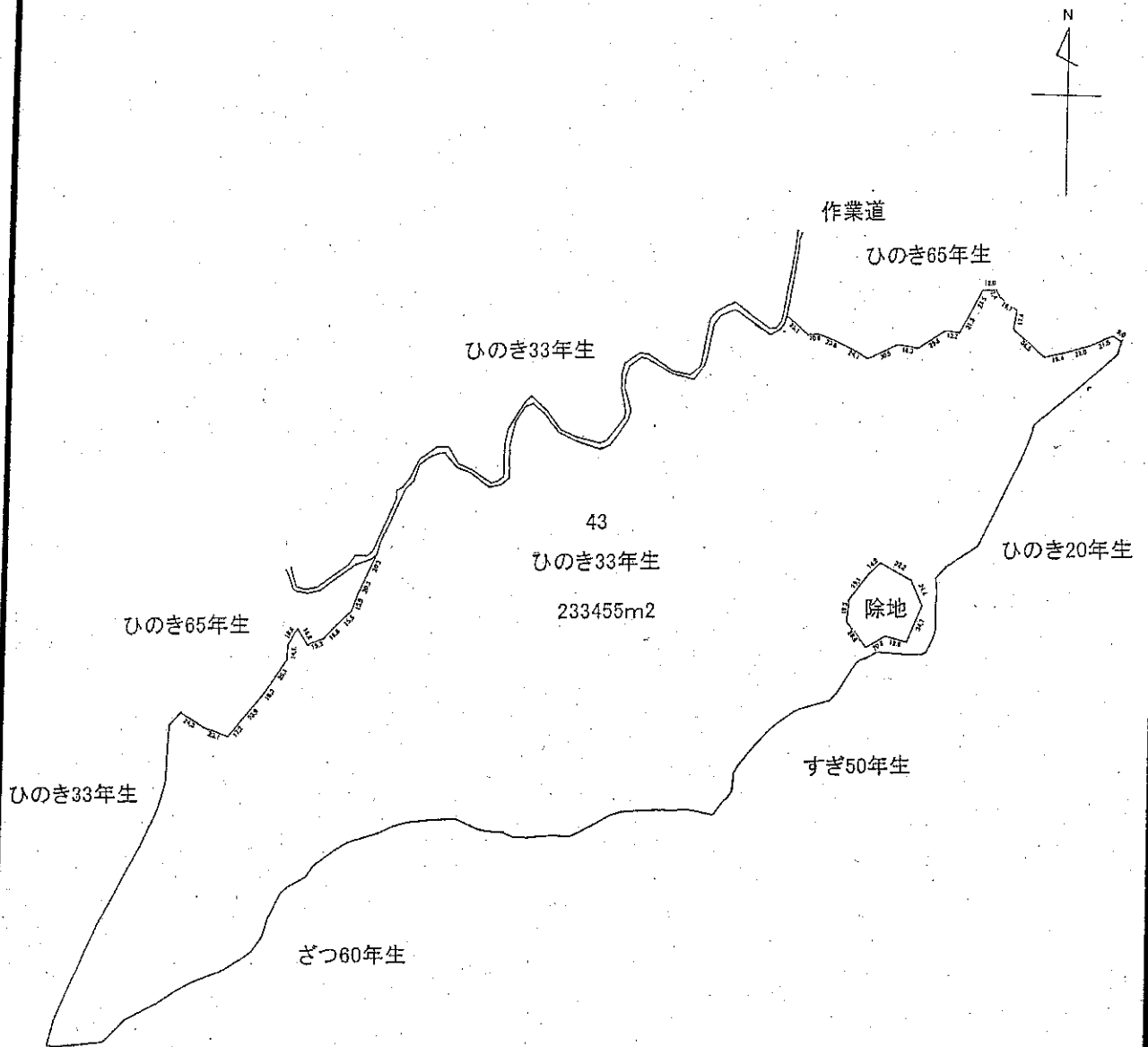
国土調査成果による地籍図と相違ありません

# 施 業 図



(申請番号)

1 事業主体	財団法人 愛媛の森林基金
2 受託造林にあつては委託者	柳原 信哉
3 施行地	上浮穴郡久万高原町笠方 43
4 面積	23.34 ha



5 縮 尺

1:6000

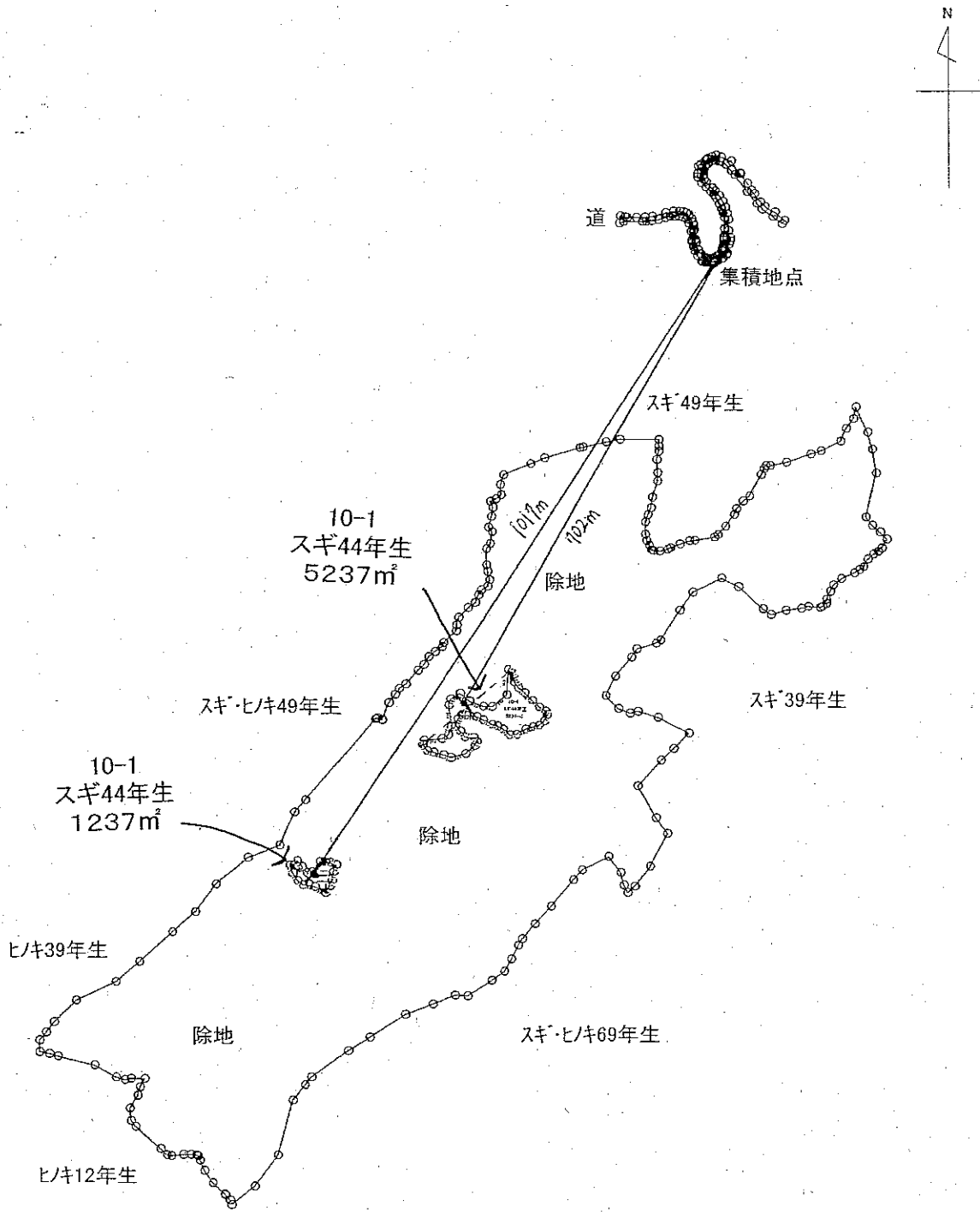
国土調査成果による地籍図と相違ありません

# 施 業 図



(申請番号 13-1 )

1 事業主体	久万広域森林組合
2 受託造林にあつては委託者	柳原 志津子
3 施行地	上浮穴郡久万高原町笠方 10-1
4 面積	0.64 ha



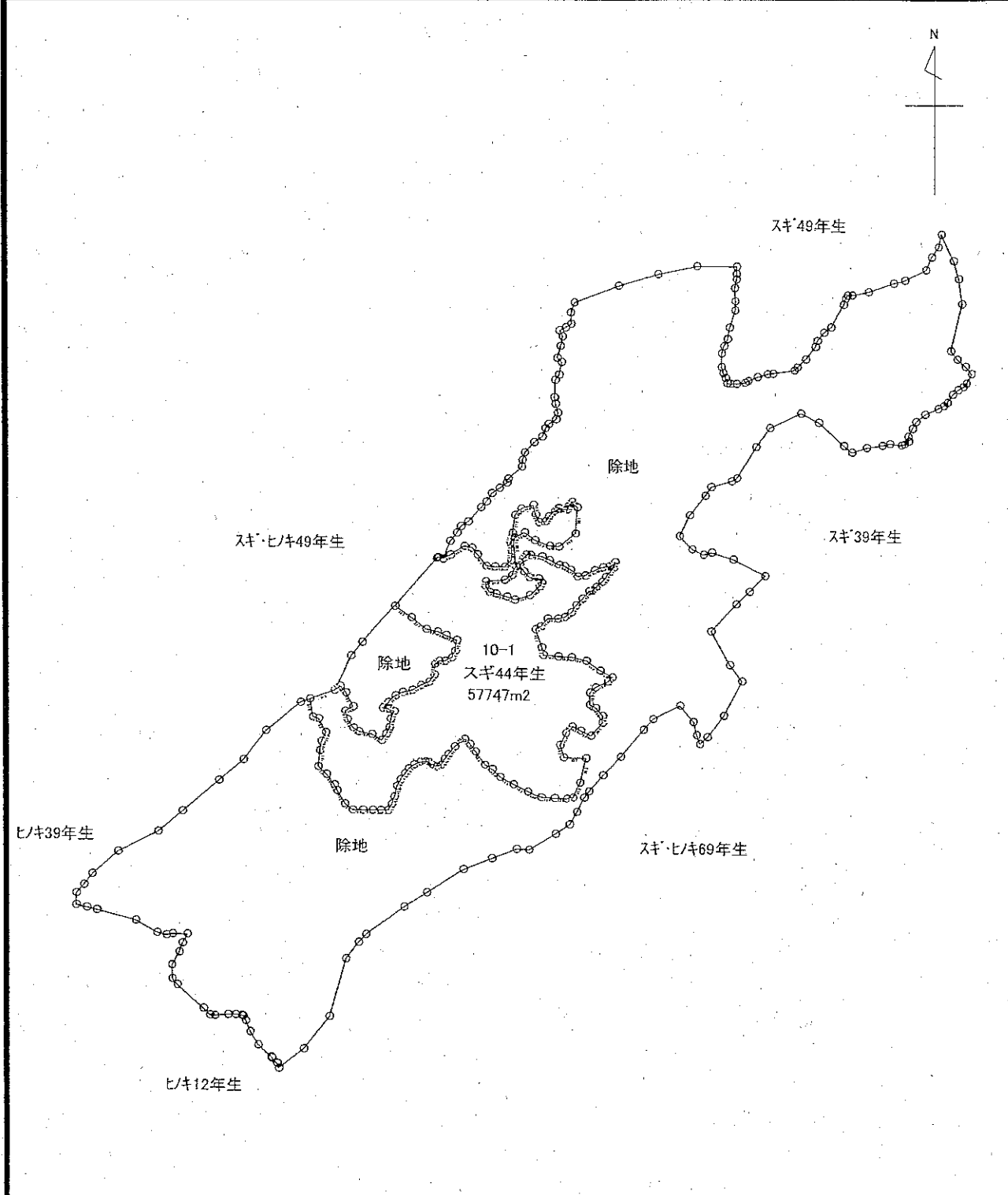
5 縮 尺 1:8000

国土調査成果による地籍図と相違ありません

# 施 業 図

(申請番号 14-1 )

1 事業主体	久万広域森林組合
2 受託造林にあつては委託者	柳原 志津子
3 施行地	上浮穴郡久万高原町笠方 10-1
4 面積	5.77 ha



5 縮 尺

1:7000

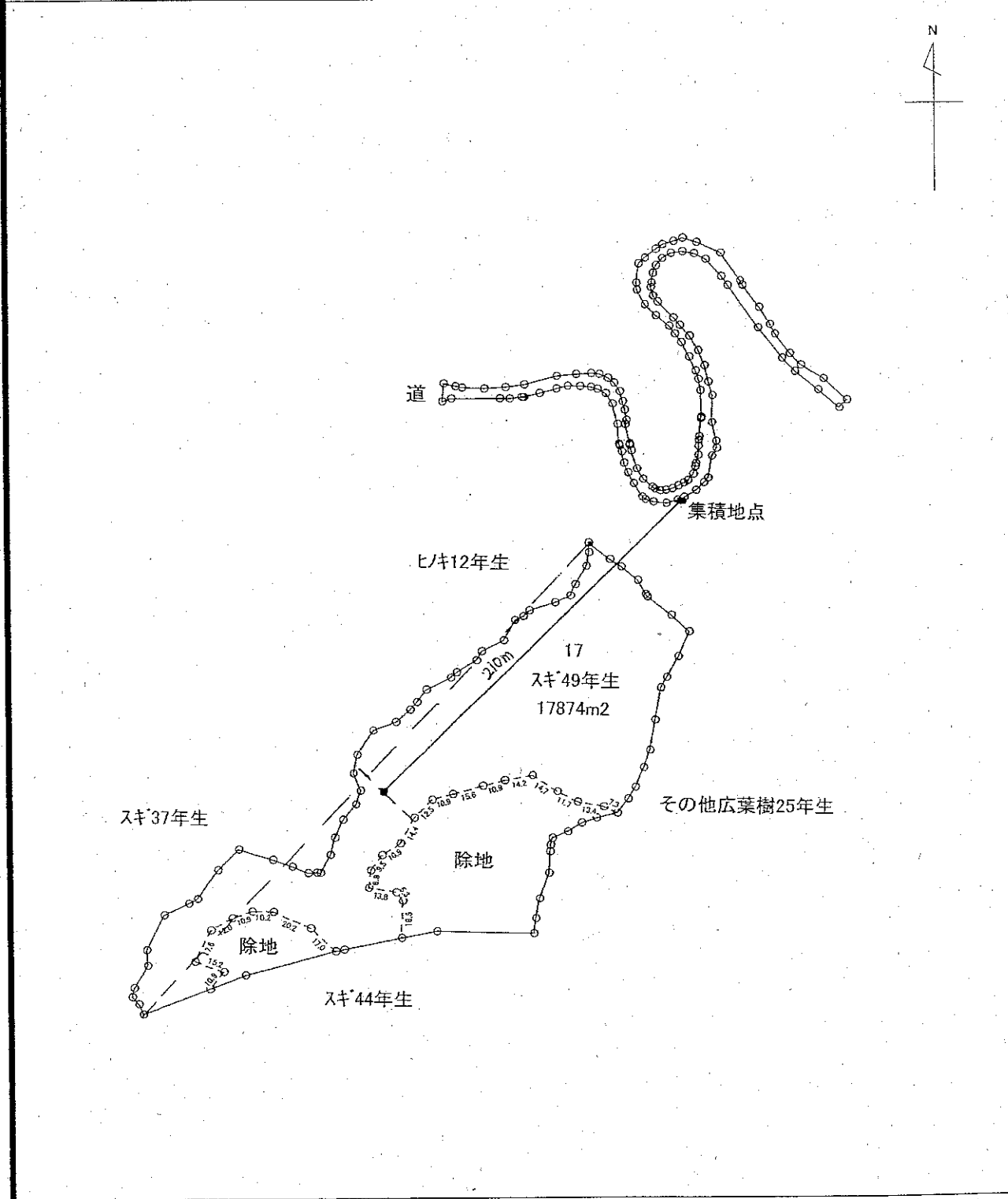
国土調査成果による地籍図と相違ありません

# 施 業



(申請番号 16-1 )

1 事業主体	久万広域森林組合
2 受託造林にあつては委託者	柳原 信哉
3 施行地	上浮穴郡久万高原町笠方 17
4 面積	1.78 ha



5 縮 尺

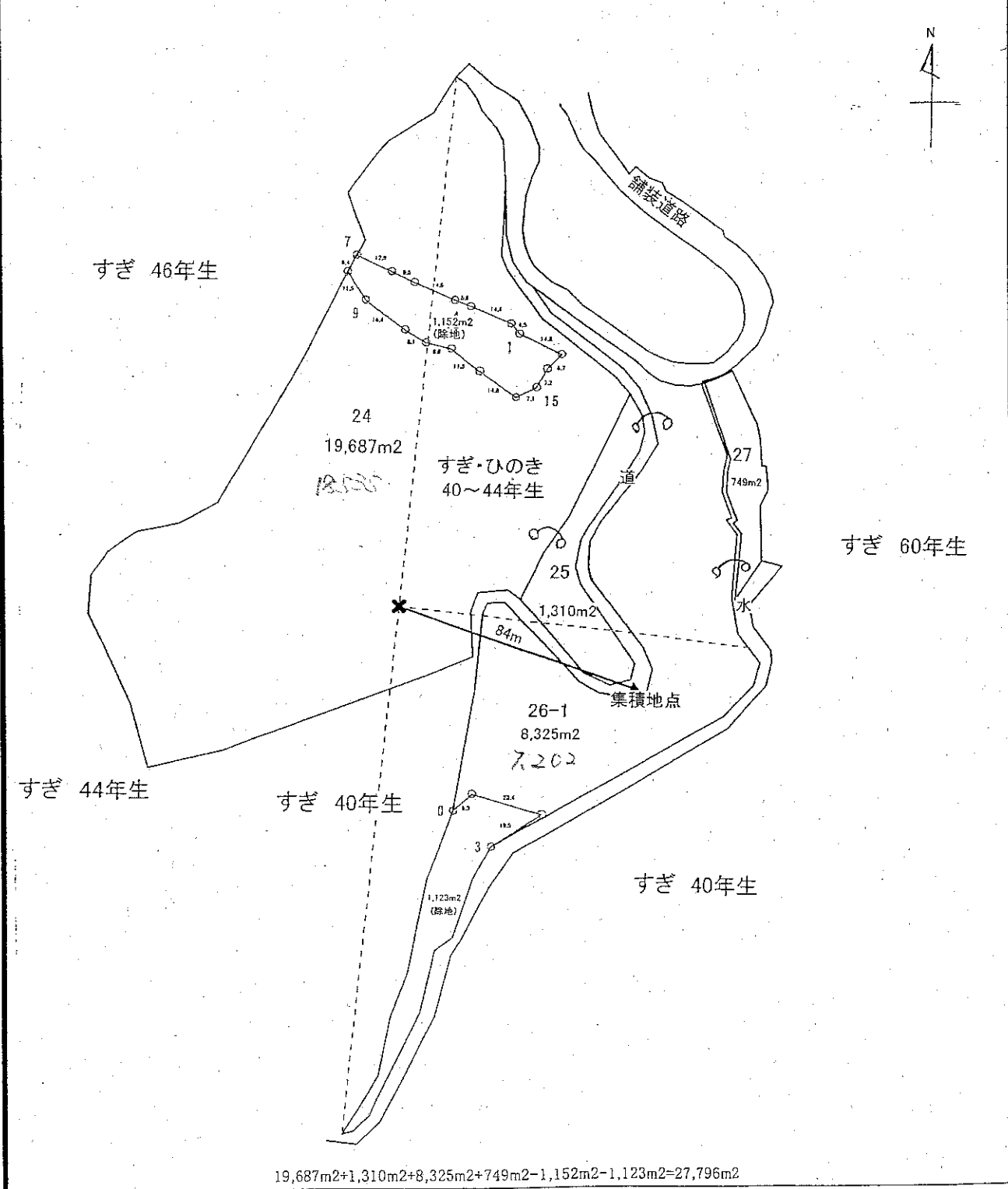
1:3000

国土調査成果による地籍図と相違ありません

# 施 業 図

(申請番号 53-1 )

1 事業主体	久万広域森林組合
2 受託造林にあつては委託者	柳原 信哉
3 施行地	上浮穴郡久万高原町等方 24 外3筆
4 面積	2.77 ha



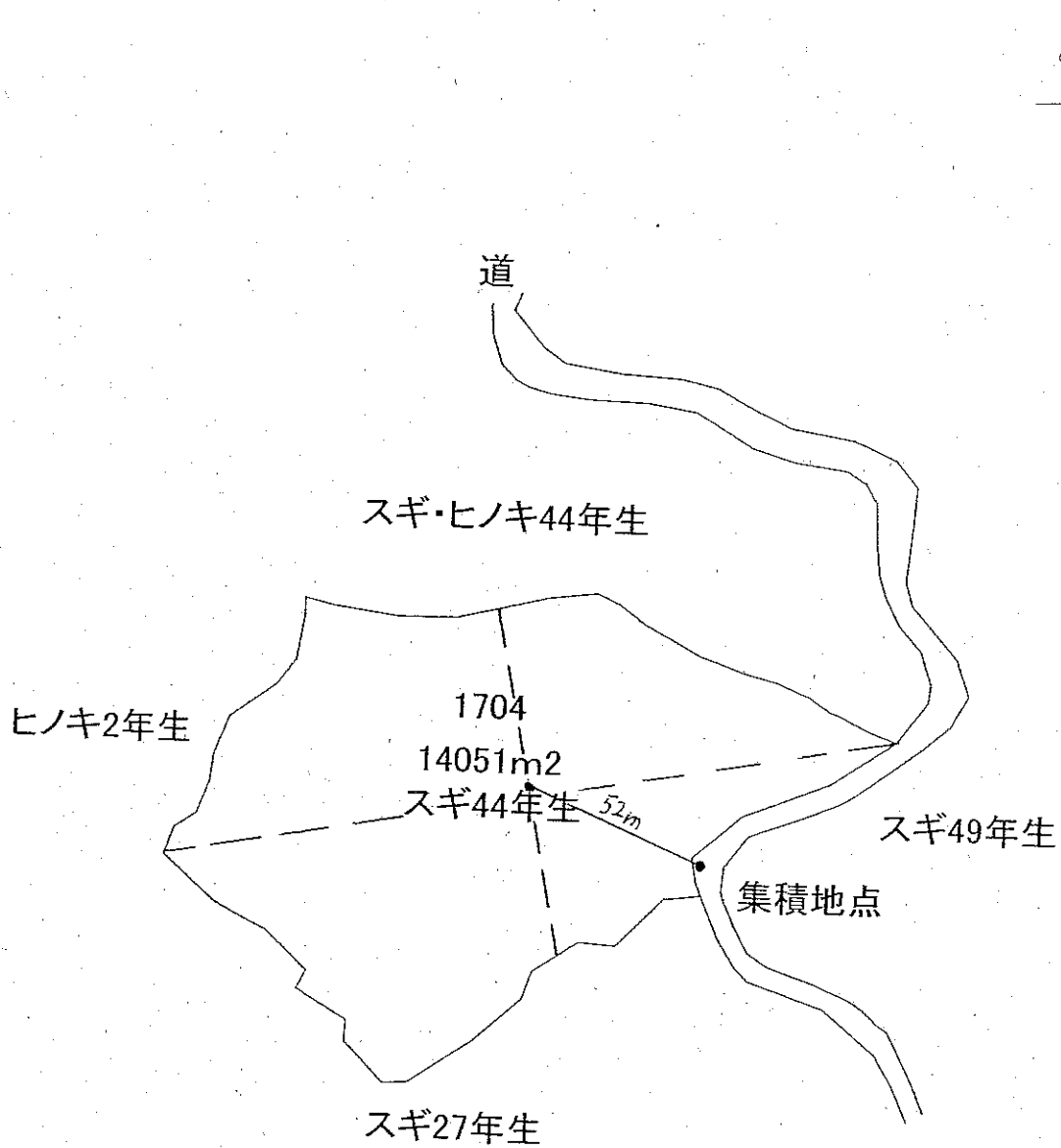
$$19,687\text{m}^2 + 1,310\text{m}^2 + 8,325\text{m}^2 + 749\text{m}^2 - 1,152\text{m}^2 - 1,123\text{m}^2 = 27,796\text{m}^2$$

# 施 業



(申請番号 15-1 )

1 事業主体	久万広域森林組合
2 受託造林にあつては委託者	柳原 信哉
3 施行地	上浮穴郡久万高原町笠方 1704
4 面積	1.40 ha



5 縮 尺

1:2000

国土調査成果による地籍図と相違ありません