

三重県大台町宮川流域における持続可能な森林経営プロジェクト モニタリングポイント

【モニタリングポイントの選定方法】

- 以下に示すモニタリングポイント(プロット調査の対象地)は、全てモニタリング方法ガイドラインに示された方法に従い選定した。
- 選定したモニタリングポイントは以下の通りである。

【モニタリングポイントの情報(位置情報は次ページ以降参照)】

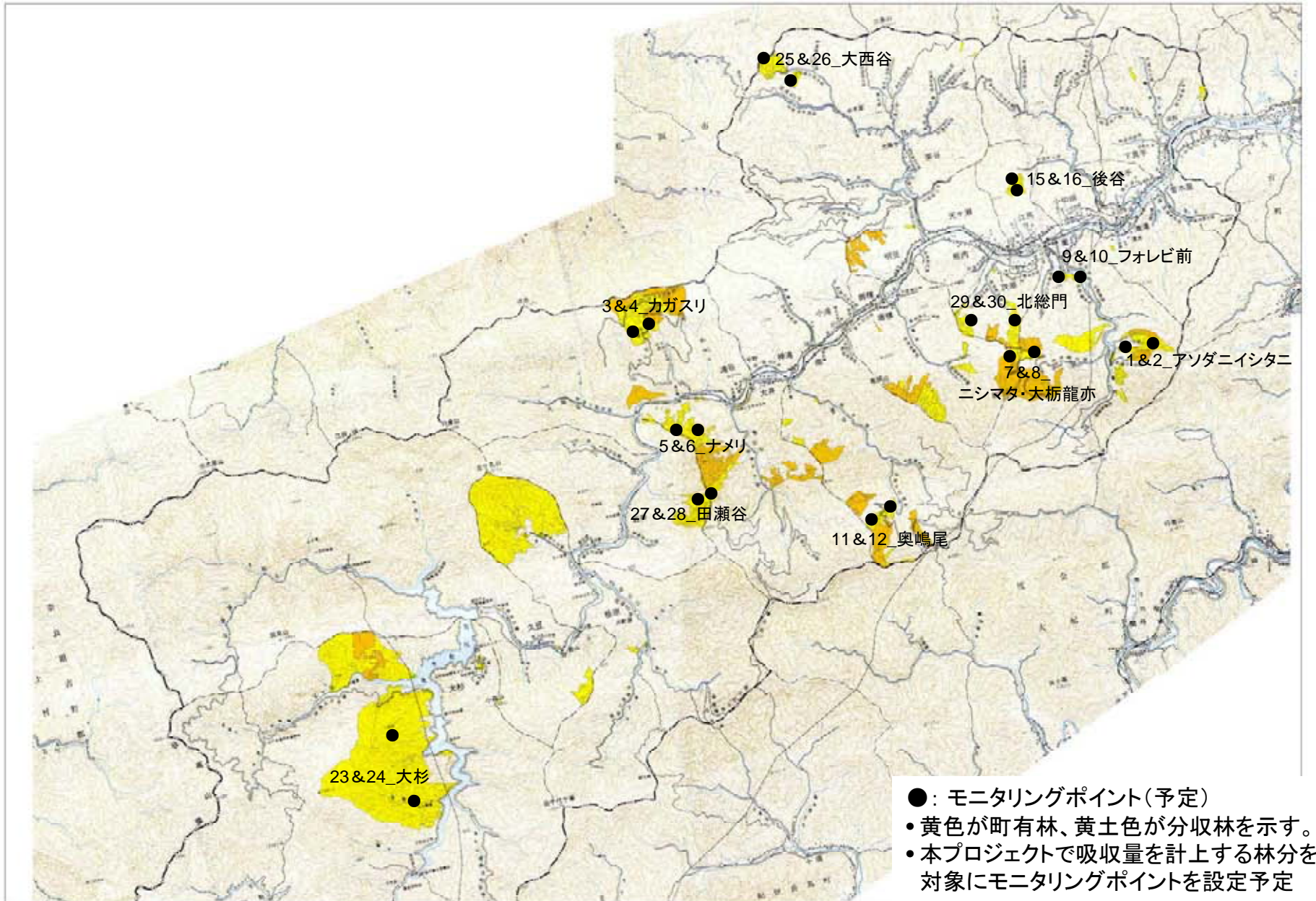
<大台町西部>

- 1 & 2. アソダニイシタニ: 森林簿及び森林施業計画の情報に基づき、域内の同一林齢の育成単層林(スギ林、ヒノキ林)から選定した。
- 3 & 4. カガスリ: 森林簿及び森林施業計画の情報に基づき、域内の同一林齢の育成単層林(スギ林、ヒノキ林)から選定した。
- 5 & 6. ナメリ: 森林簿及び森林施業計画の情報に基づき、域内の同一林齢の育成単層林(スギ林、ヒノキ林)から選定した。
- 7 & 8. ニシマタ・大栃龍亦: 森林簿及び森林施業計画の情報に基づき、域内の同一林齢の育成単層林(スギ林、ヒノキ林)から選定した。
- 9 & 10. フォレビ前: 森林簿及び森林施業計画の情報に基づき、域内の同一林齢の育成単層林(スギ林、ヒノキ林)から選定した。
- 11 & 12. 奥嶋尾: 森林簿及び森林施業計画の情報に基づき、域内の同一林齢の育成単層林(スギ林、ヒノキ林)から選定した。
- 15 & 16. 後谷: 森林簿及び森林施業計画の情報に基づき、域内の同一林齢の育成単層林(スギ林、ヒノキ林)から選定した。
- 23 & 24. 大杉: 森林簿及び森林施業計画の情報に基づき、域内の同一林齢の育成単層林(スギ林、ヒノキ林)から選定した。
- 25 & 26. 大西谷: 森林簿及び森林施業計画の情報に基づき、域内の同一林齢の育成単層林(スギ林、ヒノキ林)から選定した。
- 27 & 28. 田瀬谷: 森林簿及び森林施業計画の情報に基づき、域内の同一林齢の育成単層林(スギ林、ヒノキ林)から選定した。
- 29 & 30. 北総門: 森林簿及び森林施業計画の情報に基づき、域内の同一林齢の育成単層林(スギ林、ヒノキ林)から選定した。

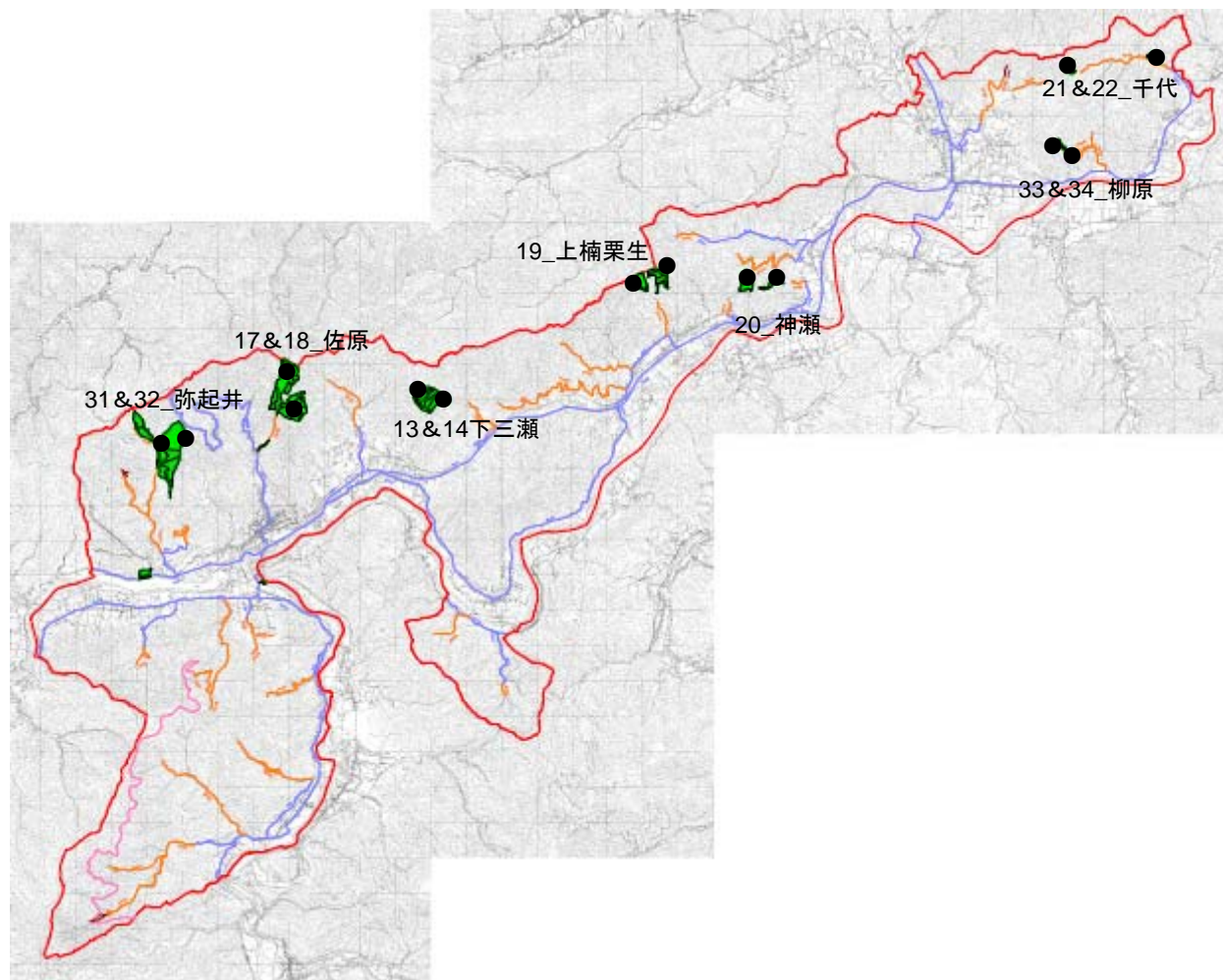
<大台町東部>

- 13 & 14. 下三瀬: 森林簿及び森林施業計画の情報に基づき、域内の同一林齢の育成単層林(スギ林、ヒノキ林)から選定した。
- 17 & 18. 佐原: 森林簿及び森林施業計画の情報に基づき、域内の同一林齢の育成単層林(スギ林、ヒノキ林)から選定した。
19. 上楠栗生: 森林簿及び森林施業計画の情報に基づき、域内の同一林齢の育成単層林(ヒノキ林)から選定した。
20. 神瀬-下楠: 森林簿及び森林施業計画の情報に基づき、域内の同一林齢の育成単層林(ヒノキ林)から選定した。
- 21 & 22. 千代: 森林簿及び森林施業計画の情報に基づき、域内の同一林齢の育成単層林(スギ林、ヒノキ林)から選定した。
- 31 & 32. 弥起井: 森林簿及び森林施業計画の情報に基づき、域内の同一林齢の育成単層林(スギ林、ヒノキ林)から選定した。
- 33 & 34. 柳原: 森林簿及び森林施業計画の情報に基づき、域内の同一林齢の育成単層林(スギ林、ヒノキ林)から選定した。

三重県大台町宮川流域における持続可能な森林経営プロジェクト モニタリングポイント図(大台町西部)



三重県大台町宮川流域における持続可能な森林経営プロジェクト モニタリングポイント図(大台町東部)



- : モニタリングポイント(予定)
- : 本プロジェクトで吸収量を計上する林分を対象にモニタリングポイントを設定予定