

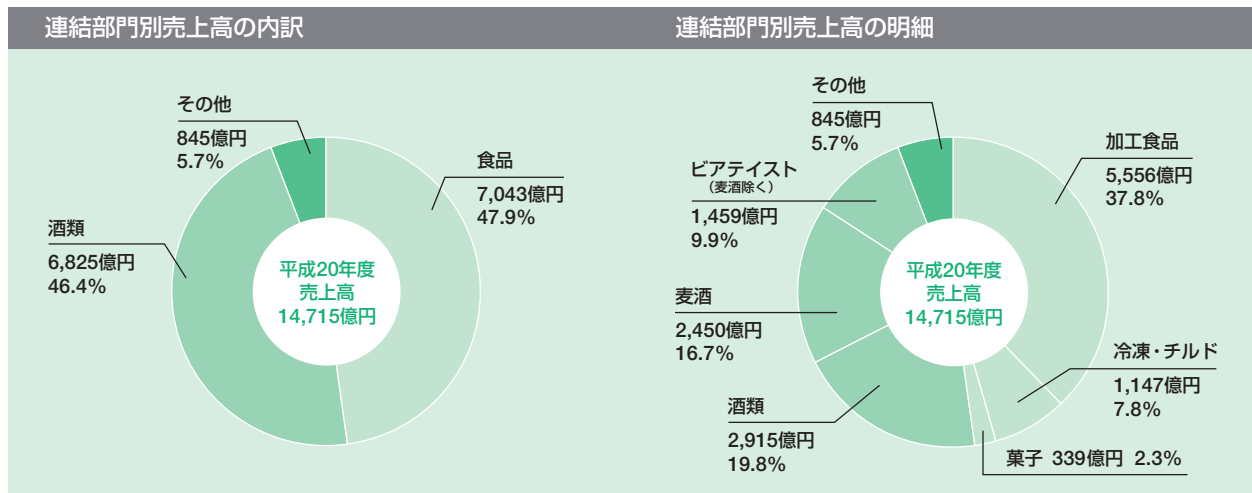
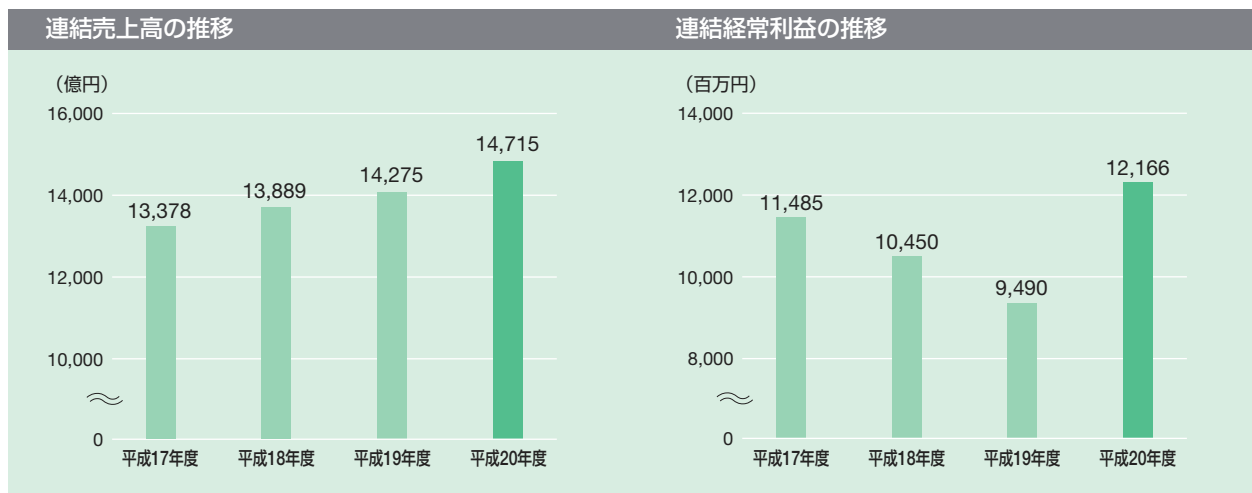
KOKUBU FACT SHEET 2009

国分株式会社の現況

会社概要

社名	国分株式会社 KOKUBU & CO., LTD.
創業	1712年(正徳2年)
設立	1947年11月21日
資本金	35億円
本社	〒103-8241 東京都中央区日本橋1-1-1 TEL (03) 3276-4000
事業内容	酒類・食品・関連消費財にわたる卸売業及びそれらに関する資材の販売業、貿易業、パン粉の製造業、貸室業
売上高	1,471,545百万円(連結：2008年12月期)
従業員数	4,364名(連結：2008年12月31日現在)
主要取引銀行	みずほ銀行・スルガ銀行・三菱東京UFJ銀行・三井住友銀行

業績データ

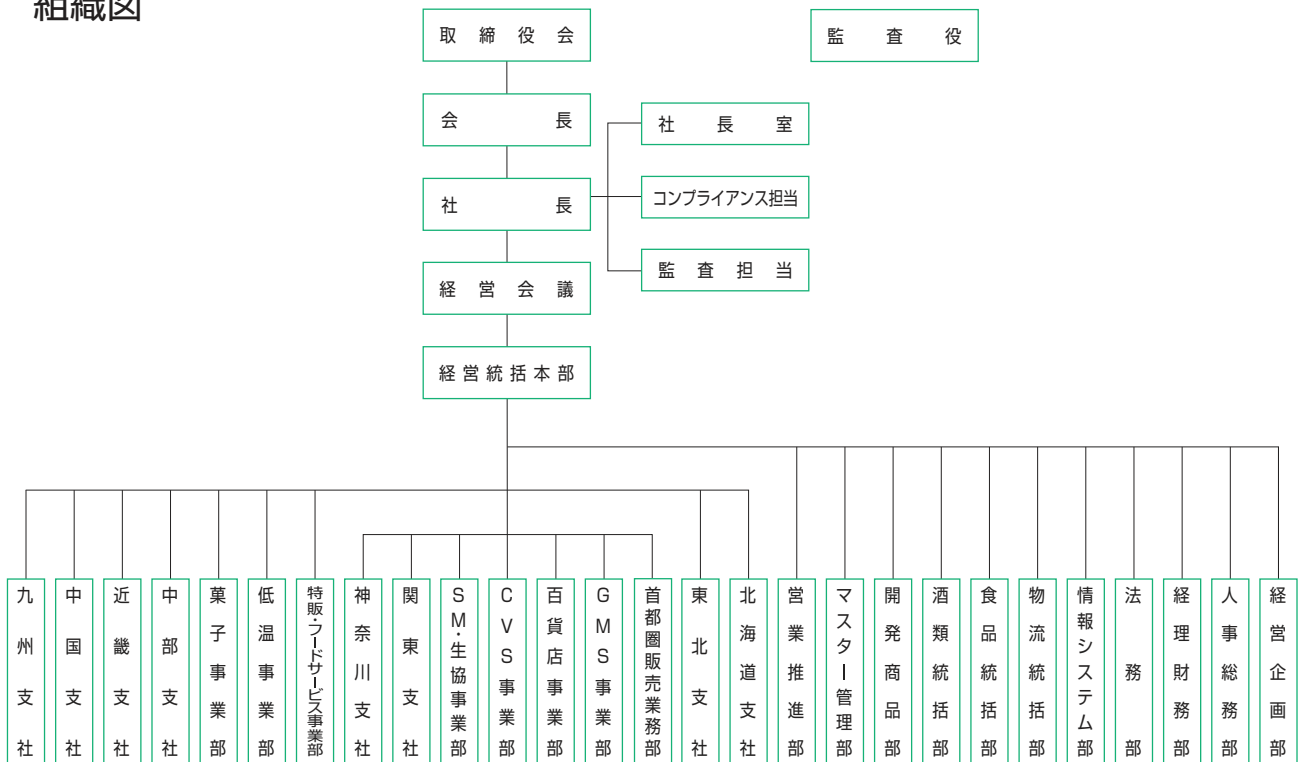


役員

代表取締役会長兼社長	國分 勳兵衛
代表取締役副社長	成田 健
専務取締役	國分 晃
常務取締役	築城 初實
常務取締役	志田 宏
常務取締役	國分 泰孝
常務取締役	清水 宣和
常務取締役	北見 賢
取締役相談役	山本 新三郎
取締役	山本 栄二
取締役	北井 繁三郎
取締役	関口 信彦
取締役	秋山 隆司
取締役	小笠原 優一

常勤監査役	清水 克美
監査役	國分 達夫
監査役	右近 順一
執行役員	赤羽 正広
執行役員	小松崎 寿文
執行役員	西田 邦生
執行役員	西山 武光
執行役員	宗像 修
執行役員	杉田 昇
執行役員	根岸 哲朗
執行役員	田場 正美
執行役員	奥村 恆弘
執行役員	土井 弘光
執行役員	福住 卓

組織図



事業所一覧

事業所名	郵便番号	所在地	TEL	FAX
本 社	〒103-8241	東京都中央区日本橋1-1-1	03-3276-4000	03-3271-6523
コンプライアンス担当	〒103-0027	東京都中央区日本橋1-2-6	03-3276-4130	03-3278-9664
経営統括本部	〒103-8241	東京都中央区日本橋1-1-1	03-3276-4180	03-3279-5654
経営企画部	〒103-8241	東京都中央区日本橋1-1-1	03-3276-4121	03-3273-7305
情報システム部	〒103-0013	東京都中央区日本橋人形町1-4-10 人形町センタービル	03-5623-9930	03-5623-9888
物流統括部	〒103-0027	東京都中央区日本橋1-2-6	03-3276-4375	03-3276-6416
食品統括部	〒103-8241	東京都中央区日本橋1-1-1	03-3276-4251	03-3271-1864
酒類統括部	〒103-8241	東京都中央区日本橋1-1-1	03-3276-4261	03-3275-0940
開発商品部				
食品第一担当	〒103-0027	東京都中央区日本橋1-2-6	03-3276-4131	03-3275-0666
食品第二担当	〒103-8241	東京都中央区日本橋1-1-1	03-3276-4251	03-3271-1864
酒類第一担当	〒103-8241	東京都中央区日本橋1-1-1	03-3276-4125	03-3275-1962
酒類第二担当	〒103-8241	東京都中央区日本橋1-1-1	03-3276-4125	03-3275-1962
貿易担当	〒103-0027	東京都中央区日本橋1-2-6	03-3276-4146	03-3275-1169
商標デザイン担当	〒103-8241	東京都中央区日本橋1-1-1	03-3276-4065	03-3275-1962
品質管理センター	〒103-0027	東京都中央区日本橋1-2-6	03-3276-4459	03-3275-0666
営業推進部	〒103-8241	東京都中央区日本橋1-1-1	03-3276-4182	03-3279-5654
北海道支社	〒004-8601	北海道札幌市清田区平岡2条2-1-12	011-889-2300	011-889-2319
第一支店	〒004-8601	北海道札幌市清田区平岡2条2-1-12	011-889-2310	011-889-2307
第二支店	〒004-8601	北海道札幌市清田区平岡2条2-1-12	011-889-2314	011-889-2307
東北支社	〒981-3206	宮城県仙台市泉区明通3-21-2	022-377-5820	022-377-5825
営業課	〒981-3206	宮城県仙台市泉区明通3-21-2	022-377-5820	022-377-5825
首都圏販売業務部	〒103-8241	東京都中央区日本橋1-1-1	03-3276-4390	03-3281-3424
GMS事業部	〒103-8241	東京都中央区日本橋1-1-1	03-3276-6730	03-3276-3155
第一支店	〒103-8241	東京都中央区日本橋1-1-1	03-3276-3132	03-3276-3155
第二支店	〒103-8241	東京都中央区日本橋1-1-1	03-3276-3133	03-3276-3155
百貨店事業部	〒103-8241	東京都中央区日本橋1-1-1	03-3276-4311	03-5204-0271
第一支店	〒103-8241	東京都中央区日本橋1-1-1	03-3276-4311	03-5204-0271
ギフト統括担当	〒103-8241	東京都中央区日本橋1-1-1	03-3276-4311	03-5204-0271
CVS事業部	〒103-8241	東京都中央区日本橋1-1-1	03-3276-4365	03-3276-6312
第一支店	〒103-8241	東京都中央区日本橋1-1-1	03-3276-4365	03-3276-6312
第二支店	〒103-8241	東京都中央区日本橋1-1-1	03-3276-4365	03-3276-6312
SM・生協事業部	〒103-8241	東京都中央区日本橋1-1-1	03-3276-4382	03-3281-3430
第一支店	〒103-8241	東京都中央区日本橋1-1-1	03-3276-4382	03-3281-3430
第二支店	〒103-8241	東京都中央区日本橋1-1-1	03-3276-4382	03-3281-3430
第三支店	〒103-8241	東京都中央区日本橋1-1-1	03-3276-4382	03-3281-3430
第四支店	〒103-8241	東京都中央区日本橋1-1-1	03-3276-4382	03-3281-3430
関東支社	〒103-8241	東京都中央区日本橋1-1-1	03-3276-4281	03-3271-8906
営業課	〒103-8241	東京都中央区日本橋1-1-1	03-3276-4281	03-3271-8906
神奈川支社	〒221-0865	神奈川県横浜市神奈川区片倉2-2-8	045-413-7806	045-413-7845
第一支店	〒231-0047	神奈川県横浜市中区羽衣町2-7-10 関内駅前マークビル5F	045-263-2951	045-263-2960
第二支店	〒221-0865	神奈川県横浜市神奈川区片倉2-2-8	045-413-7806	045-413-7845
横浜中央支店	〒230-0053	神奈川県横浜市鶴見区大黒町4-27(株)ヤマタネ内	045-503-2031	045-503-3841
神奈川県央支店	〒228-0012	神奈川県座間市広野台2-5-1	046-298-2861	046-255-1902
静岡東支店	〒410-0302	静岡県沼津市東椎路字東荒460-1	055-929-6777	055-925-1990
静岡支店	〒410-0302	静岡県沼津市東椎路字東荒460-1	055-929-6777	055-925-1990
静岡西支店	〒430-0803	静岡県浜松市植松町61	053-462-1313	053-462-1380

事業所名	郵便番号	所在地	TEL	FAX
特販・フードサービス事業部				
ユーザー・卸・給食担当	〒103-0027	東京都中央区日本橋1-2-6	03-3276-3450	03-3276-3170
原材料第一担当	〒103-0027	東京都中央区日本橋1-2-6	03-3276-6725	03-3276-5343
原材料第二担当	〒103-0027	東京都中央区日本橋1-2-6	03-3276-6727	03-3276-5343
低温事業部	〒103-0027	東京都中央区日本橋1-2-6	03-3276-6750	03-3276-6746
菓子事業部	〒103-0027	東京都中央区日本橋1-2-6	03-3276-6850	03-3276-6859
中部支社	〒462-0041	愛知県名古屋市北区浪打町2-35	052-911-3171	052-911-3102
第一支店	〒462-0041	愛知県名古屋市北区浪打町2-35	052-911-3166	052-911-3172
第二支店	〒462-0041	愛知県名古屋市北区浪打町2-35	052-911-3161	052-911-3172
第三支店	〒462-0041	愛知県名古屋市北区浪打町2-35	052-911-3166	052-911-3172
北陸支店	〒920-0003	石川県金沢市疋田3-10	076-251-5030	076-251-4777
近畿支社	〒530-6014	大阪府大阪市北区天満橋1-8-30 OAPタワー14F	06-6882-5530	06-6882-4700
営業企画部	〒530-6014	大阪府大阪市北区天満橋1-8-30 OAPタワー14F	06-6882-5609	06-6882-4718
第一営業部				
第一支店	〒530-6014	大阪府大阪市北区天満橋1-8-30 OAPタワー14F	06-6882-5569	06-6882-4704
第二支店	〒530-6014	大阪府大阪市北区天満橋1-8-30 OAPタワー14F	06-6882-5578	06-6882-4705
第三支店	〒530-6014	大阪府大阪市北区天満橋1-8-30 OAPタワー14F	06-6882-5591	06-6882-4706
第四支店	〒530-6014	大阪府大阪市北区天満橋1-8-30 OAPタワー14F	06-6882-5560	06-6882-4704
第三営業部				
第一支店	〒530-6014	大阪府大阪市北区天満橋1-8-30 OAPタワー14F	06-6882-5613	06-6882-4720
高松支店	〒760-0065	香川県高松市朝日町5-5-1	087-823-8660	087-823-8663
第四営業部				
低温事業担当	〒530-6014	大阪府大阪市北区天満橋1-8-30 OAPタワー14F	06-6882-5648	06-6882-4704
フードサービス担当	〒530-6014	大阪府大阪市北区天満橋1-8-30 OAPタワー14F	06-6882-5623	06-6882-4725
中国支社	〒731-4312	広島県安芸郡坂町平成ヶ浜5-3-77	082-884-2511	082-884-1811
第一支店	〒731-4312	広島県安芸郡坂町平成ヶ浜5-3-77	082-884-3366	082-884-1811
第二支店	〒731-4312	広島県安芸郡坂町平成ヶ浜5-3-77	082-884-3366	082-884-1811
岡山支店	〒702-8006	岡山県岡山市藤崎585-10	086-277-3312	086-277-3323
九州支社	〒812-0002	福岡県福岡市博多区空港前1-2-8	092-624-1184	092-624-1183
第一支店	〒812-0002	福岡県福岡市博多区空港前1-2-8	092-624-1234	092-624-1235
第二支店	〒812-0002	福岡県福岡市博多区空港前1-2-8	092-624-1102	092-624-2002
沖縄支店	〒900-0002	沖縄県那覇市曙2-24-13 曙沖商ビル5F	098-866-4345	098-861-3243

グループ企業一覧

卸売業

No	企業名	郵便番号	所在地	TEL	FAX
1	シュレン国分(株)	〒064-0806	北海道札幌市中央区南6条西9-1018	011-513-3800	011-513-2535
2	デリー物産(株)	〒007-0880	北海道札幌市東区丘珠町555番地4	011-789-2225	011-784-7880
3	あきもと国分(株)	〒036-0515	青森県黒石市富士見123	0172-52-3323	0172-53-2115
4	国分岩手酒販(株)	〒020-0878	岩手県盛岡市肴町4-5	019-651-2251	019-625-5426
5	東北国分(株)	〒981-3295	宮城県仙台市泉区明通3-21-2	022-378-9121	022-378-9141
6	国分秋田酒販(株)	〒010-0061	秋田県秋田市卸町3-1-11	018-865-1788	018-863-7574
7	関東国分(株)	〒323-0808	栃木県小山市大字出井1211-4	0285-25-7331	0285-23-8221
8	国分フードクリエイト(株)	〒273-0015	千葉県船橋市日の出2-16-3(船橋流通センター内 M2階)	047-420-4031	047-420-4050
9	(株)千味	〒273-0015	千葉県船橋市日の出2-16-3(船橋流通センター内 M2階)	047-420-4401	047-420-4402
10	廣屋国分(株)	〒103-0027	東京都中央区日本橋1-2-6 黒江屋国分ビル5F	03-3276-3140	03-3276-3143
11	東京国分(株)	〒132-0023	東京都江戸川区西一之江4-11-14	03-5607-1081	03-5607-1082
12	国分菓子販売(株)	〒190-0022	東京都立川市錦町3-6-6(中村LKビル 4階)	042-528-3201	042-528-3202
13	新潟国分(株)	〒940-2181	新潟県長岡市新産2-3-2	0258-46-9001	0258-46-5777
14	北陸国分(株)	〒918-8231	福井県福井市問屋町2-23	0776-30-7000	0776-30-7001
15	甲信国分(株)	〒400-0853	山梨県甲府市下小川原町135	055-241-3002	055-241-8630
16	カワヤス国分(株)	〒501-6016	岐阜県羽島郡岐南町徳田1-12	058-272-3021	058-275-0669
17	三重国分(株)	〒515-0598	三重県伊勢市西豊浜町656-8	0596-37-4141	0596-37-2695
18	京都国分(株)	〒612-8296	京都府京都市伏見区横大路柿ノ本町1-26	075-606-3001	075-606-3002
19	関西国分(株)	〒559-0011	大阪府大阪市住之江区北加賀屋3-1-24	06-6115-2566	06-6115-2605
20	兵庫国分(株)	〒654-0161	兵庫県神戸市須磨区弥栄台1-16-3	078-796-6071	078-796-6072
21	(株)ヒメカン	〒670-0974	兵庫県姫路市飯田字長越492-1	0792-97-7171	0792-94-1825
22	中井国分(株)	〒640-8306	和歌山県和歌山市出島11-1	073-474-7001	073-474-7005
23	山陰国分(株)	〒690-0011	島根県松江市東津田町1727-1-2	0852-21-2671	0852-27-6119
24	東中国国分(株)	〒702-8006	岡山県岡山市藤崎585-10	086-230-0030	086-230-0035
25	サンリック国分(株)	〒731-4312	広島県安芸郡坂町平成ヶ浜5-3-77	082-820-1888	082-820-1889
26	西中国国分(株)	〒753-0871	山口県山口市小郡上郷字流通センター東841-10	0839-21-2111	0839-23-3593
27	(株)福村	〒770-0944	徳島県徳島市南昭和町5-66	088-622-0124	088-653-8965
28	四国国分(株)	〒760-0065	香川県高松市朝日町5-5-1	087-851-9046	087-851-9735
29	国分フードクリエイト九州(株)	〒841-0048	佐賀県鳥栖市藤木町1471-2	0942-84-1423	0942-83-4470
30	長崎国分(株)	〒851-0134	長崎県長崎市田中町1219	095-837-8311	095-837-8030
31	熊本国分リカー(株)	〒861-4101	熊本県熊本市近見7-10-7	096-354-3151	096-324-4084
32	大分国分(株)	〒870-0018	大分県大分市豊海1-2-3	097-536-8811	097-536-8815
33	南九州国分(株)	〒891-1305	鹿児島県鹿児島市宮之浦町3926-2	099-294-4386	099-294-4389

非卸売業

No	企業名	郵便番号	所在地	TEL	FAX
1	国分グロースチェーン(株) 事業内容：CVS(コミュニティ・ストア)	〒174-8561	東京都板橋区舟渡1-6-22	03-5970-8050	03-5970-8061
2	日本橋菓房(株) 事業内容：菓子・食料品のオリジナル商品の共同開発及び販売業	〒103-0027	東京都中央区日本橋1-2-6	03-3276-6895	03-3271-1864
3	デリシャス・クック(株) 事業内容：弁当等製造業	〒262-0012	千葉県千葉市花見川区千種町69-1	043-215-6001	043-215-6011
4	旭食品工業(株) 事業内容：パン粉製造・販売業	〒411-0931	静岡県駿東郡長泉町東野字八分平50-12	055-987-5555	055-988-0488
5	トラストフーズ(株) 事業内容：パン粉製造・販売業	〒703-8214	岡山県岡山市鉄320-1	086-279-1135	086-278-0650
6	国分ロジスティクス(株) 事業内容：食品等の物流業	〒273-0015	千葉県船橋市日の出2-16-3	047-420-0901	047-420-0902
7	ライジングサン・ロジスティクス(株) 事業内容：食品等の物流業	〒341-0053	埼玉県三郷市彦倉2-46	048-949-1525	048-949-1735
8	国分ビジネスサポート(株) 事業内容：オフィスサプライ、情報、旅行代理業・保険事業・総合広告代理業	〒103-0027	東京都中央区日本橋1-1-1	03-3276-4200	03-3241-0419
9	(有)国分農場 事業内容：農業	〒055-0005	北海道沙流郡日高町字富浜145	03-3276-4034	03-3271-6523

卸売業・非卸売業 連結子会社 計41社

関連会社

No	企業名	郵便番号	所在地	TEL	FAX
1	国分ランバート(株) KOKUBU-LAMBERT, Inc. 事業内容：貿易業		19229 Sonoma Highway, #267 Sonoma, CA 95476 USA	010-1-707-938-1411	010-1-510-315-3162
2	国分システムギフト(株) 事業内容：各種商品小売業	〒170-6036	東京都豊島区東池袋3-1-1 サンシャイン60-36F	03-3989-5783	03-3989-4277
3	(株)ジェフネット 事業内容：情報処理・提供サービス業	〒103-0021	東京都中央区日本橋本石町3-2-12 社労士ビル3F	03-3548-3822	03-3548-3829
4	(株)ジャパン・インフォレックス 事業内容：情報処理・提供サービス業	〒103-0021	東京都中央区日本橋本石町3-2-12 社労士ビル3F	03-3548-3821	03-3548-3830
5	フーズ・ロジスティクス・ネットワーク(株) 事業内容：食品等の物流業	〒103-0027	東京都中央区日本橋1-2-8 二ホンバシビル3F	03-3276-0751	03-3276-6313

他6社

持分法適用子会社 計11社

沿革

1712年(正徳 2年)	国分株式会社創業 四代國分勤兵衛宗山が土浦に醤油醸造工場を設け、大國屋の屋号で開業、同時に江戸日本橋本町に店舗を開設
1756年(宝暦 6年)	五代勤兵衛、日本橋本町の店舗を日本橋西河岸に移転、土浦で醸造した醤油に「亀甲大」のマークをつけ販売
1859年(安政 6年)	八代勤兵衛、製茶貿易に乗り出す
1880年(明治13年)	醤油醸造業を廃止し、広く食品販売を業とする問屋として発足
1887年(明治20年)	食料品・缶詰の販売開始
1888年(明治21年)	ビールの販売開始
1894年(明治27年)	桐印を商標登録
1908年(明治41年)	K&K印を商標登録
1909年(明治42年)	味の素の販売開始。以降カルピス(大正8年)、合成清酒(昭和元年)も同様に販売開始
1910年(明治43年)	國分商報発刊
1915年(大正 4年)	合名会社國分商店に組織変更、新店舗完成
1928年(昭和 3年)	横浜出張員詰所開設(現・神奈川支社)
1931年(昭和 6年)	第一ビル(旧日本橋本社ビル)落成
1938年(昭和13年)	大阪出張所開設(現・近畿支社)
1939年(昭和14年)	醤油を初めて2リットル瓶詰で発売
1945年(昭和20年)	札幌出張所開設(現・北海道支社) 岡山工場開設
1947年(昭和22年)	國分漬物株式会社設立
1950年(昭和25年)	合名会社國分商店と、國分漬物株式会社とを合併、株式会社國分商店となる
1957年(昭和32年)	福岡連絡所開設(現・九州支社)
1960年(昭和35年)	ジュニアボードシステム発足
1961年(昭和36年)	名古屋出張所開設(現・中部支社)
1962年(昭和37年)	仙台出張所開設(現・東北支社)
1965年(昭和40年)	コンピュータ(IBM1440)導入
1967年(昭和42年)	広島出張所開設(現・中国支社)
1971年(昭和46年)	国分株式会社に社名変更 第1次長期経営計画スタート
1975年(昭和50年)	本社ビル(現日本橋本社ビル)完成
1978年(昭和53年)	国分グロースチェーン(KGC)スタート
1981年(昭和56年)	チルド食品の自社物流開始
1982年(昭和57年)	「第1回食品流通を考える会」開催
1983年(昭和58年)	卸売業と小売業に向けたコンピュータオンラインシステム(WING・RING)スタート
1987年(昭和62年)	食品小売業向けEOS(O-SCAN)サービス開始
1992年(平成 4年)	「SHIFT21の会」開催

1993年(平成 5年)	ビジュアル・マーチャンダイジング・センター開設
1994年(平成 6年)	一括受注、一括配送の物流システムである3ODシステムを構築 国分グループ内のEDI化を目指したNGWシステム導入 KGC首都圏本部を分離独立し、国分グロースチェーン(株)を設立
1995年(平成 7年)	全社に電子メール導入
1996年(平成 8年)	量販店取引に焦点をあてた物流システムに対応する新量販店システム稼働 酒販店受注省力化を目指し、全国一斉にEOSを導入 テレビ朝日系列「サンデープロジェクト」でテレビCM放映
1997年(平成 9年)	情報システム高度化5ヵ年計画策定
1999年(平成11年)	国分グループ共有の情報システム「KOMPASS」稼働
2000年(平成12年)	産業給食向けに、シダックスフードサービス(株)と新物流システム「エスロジックス」を展開 清酒の地酒サイト「地酒蔵元会」をWEB上に展開 単体売上高1兆円達成
2001年(平成13年)	(株)雪印アクセス(現(株)日本アクセス)と業務提携契約締結。情報機能の共同利用と共同開発を目的とする合弁会社(株)ジェフネットを設立
2002年(平成14年)	創業290周年にあたり「平成の帳目～国分行動憲章・国分行動規範～」を制定 国分グループのコミュニケーションマークを制定 (株)菱食とメーカー共同物流事業を目的とする合弁会社フーズ・ロジスティクス・ネットワーク(株)を設立
2003年(平成15年)	(株)廣屋と業務提携(2005年、廣屋国分(株)を設立)
2004年(平成16年)	(株)百瀬と菓子・食料品のオリジナル商品の共同開発及び販売を目的とする合弁会社日本橋薬房(株)を設立
2005年(平成17年)	資本金を35億円に増資 埼玉県八潮市に国分グループで最大規模の流通センター「八潮流通センター」が稼働
2006年(平成18年)	第8次長期経営計画スタート 岡山工場を分社し、パン粉製造業のトラストフーズ(株)を設立 三井食品(株)と業務提携 (株)菱食、(株)日本アクセスと商品情報登録業務並びに基本情報を共有する新会社(株)ジャパン・インフォレックスを設立 業務・会計系システム「KMS」を全支社及びグループ卸企業へ一斉導入
2007年(平成19年)	食品・医薬品・化粧品・日用品事業に関する中間流通基盤の強化に向け、医薬品卸と業務提携 (株)北酒連を子会社化
2008年(平成20年)	K&K商標登録100周年 水産加工食品分野の更なる強化を目的に、水産物卸売業と業務提携